

## COMUNICAT DE PRESĂ

Nr. 130 din 29 iunie 2010

### Autorizațiile de construire eliberate pentru clădiri în luna mai și perioada 1.I – 31.V.2010

*În luna mai 2010, s-au eliberat 3971 autorizații de construire pentru clădiri rezidențiale, în creștere cu 7,7% față de luna aprilie 2010 și în scădere față de luna mai 2009 cu 11,3%. În perioada 1.I – 31.V.2010, s-au eliberat 15278 autorizații de construire pentru clădiri rezidențiale, în scădere cu 20,1% față de perioada corespunzătoare a anului precedent.*

#### Autorizații de construire eliberate

- număr-

	Autorizații pentru clădiri rezidențiale			Autorizații pentru clădiri nerezidențiale					
				clădiri administrative			alte clădiri		
	Mai. 2009	Apr. 2010	Mai. 2010	Mai. 2009	Apr. 2010	Mai. 2010	Mai. 2009	Apr. 2010	Mai. 2010
<b>TOTAL</b>	<b>4475</b>	<b>3686</b>	<b>3971</b>	<b>13</b>	<b>15</b>	<b>13</b>	<b>836</b>	<b>605</b>	<b>706</b>
Mediul urban	1608	1329	1392	13	15	11	446	274	343
Mediul rural	2867	2357	2579	-	-	2	390	331	363

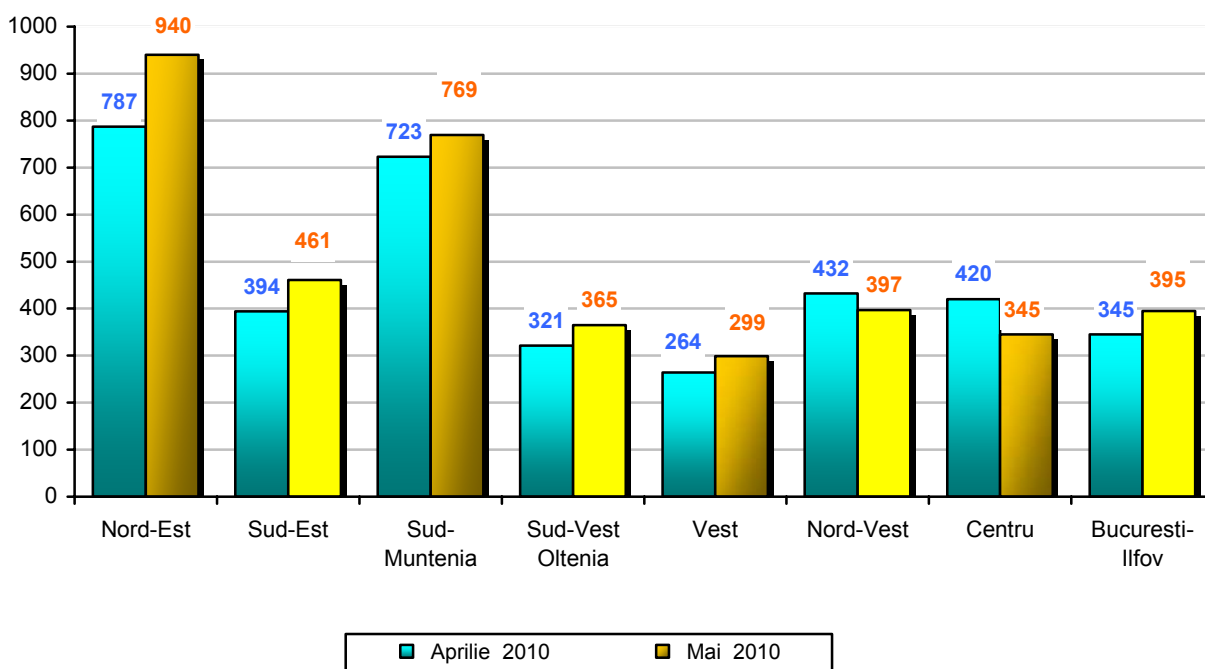
#### **Mai 2010 comparativ cu aprilie 2010**

În luna mai 2010 s-au eliberat 3971 autorizații pentru construirea de clădiri rezidențiale, din care 64,9% sunt pentru zona rurală.

Distribuția în profil regional evidențiază o creștere a numărului de autorizații de construire eliberate pentru clădiri rezidențiale în majoritatea regiunilor de dezvoltare. Cele mai importante creșteri s-au înregistrat în regiunile: Nord-Est (+153 autorizații), Sud-Est (+67 autorizații), București-Ilfov (+50 autorizații) și Sud-Muntenia (+46 autorizații). Scăderi au avut loc în regiunile de dezvoltare Centru și Nord-Vest.

## Autorizații pentru clădiri rezidențiale, pe regiuni de dezvoltare, în lunile aprilie și mai 2010

- număr -

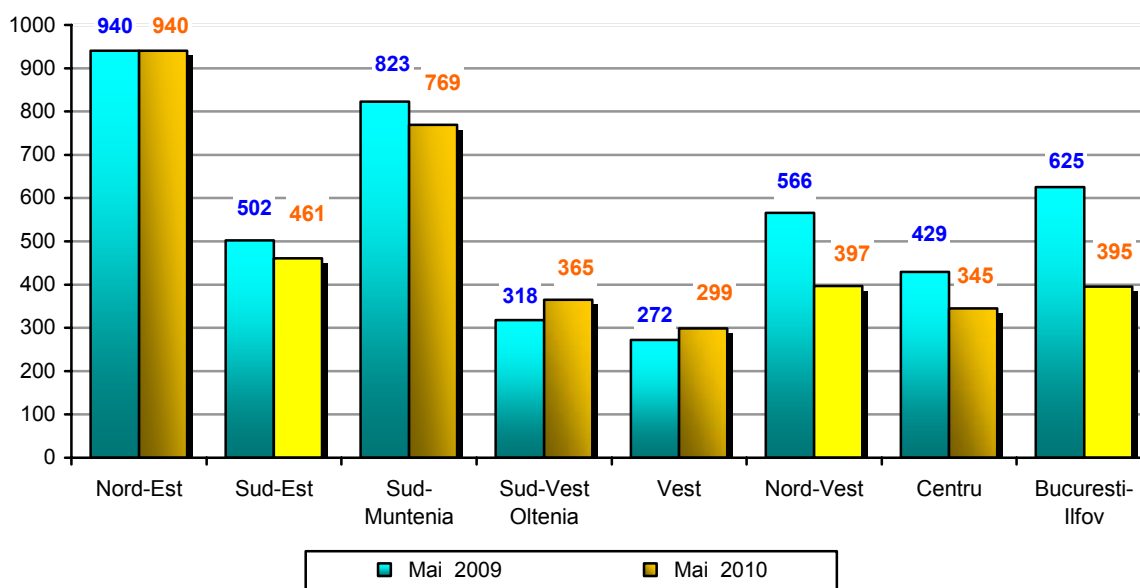


### **Mai 2010 comparativ cu mai 2009**

În luna mai 2010 s-au eliberat cu 504 mai puține autorizații de construire pentru clădiri rezidențiale decât în aceeași lună a anului precedent, scădere reflectată în aproape toate regiunile de dezvoltare. Cele mai importante scăderi au fost în regiunile de dezvoltare: București-Ilfov (-230 autorizații), Nord-Vest (-169 autorizații) și Centru (-84 autorizații). Creșteri ale numărului de autorizații eliberate pentru construirea de clădiri rezidențiale s-au înregistrat în regiunile de dezvoltare Sud-Vest Oltenia și Vest.

## Autorizații pentru clădiri rezidențiale, pe regiuni de dezvoltare, mai 2010 comparativ cu mai 2009

- număr -

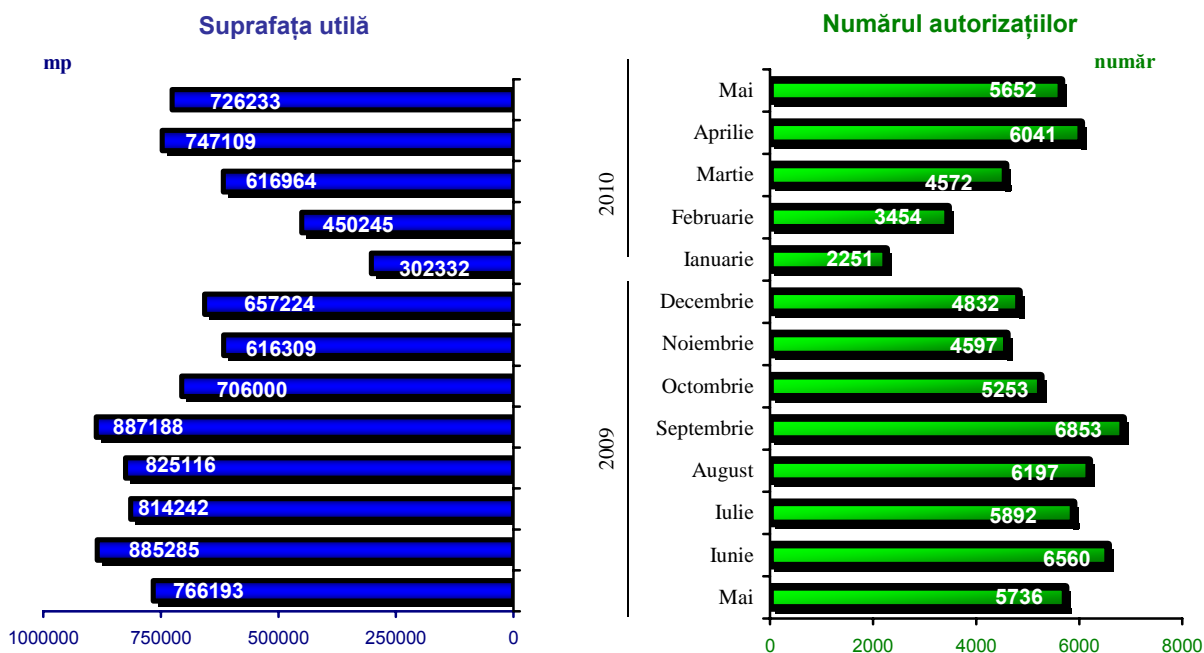


## Perioada 1.I - 31.V.2010 comparativ cu perioada 1.I – 31.V.2009

În perioada 1.I - 31.V.2010 s-au eliberat 15278 autorizații de construire pentru clădiri rezidențiale, în scădere cu 20,1% față de perioada corespunzătoare a anului precedent.

Cele mai semnificative scăderi s-au înregistrat în regiunile de dezvoltare: București-Ilfov (-758 autorizații), Sud-Muntenia (-741 autorizații), Sud-Est (-640 autorizații), și Nord-Vest (-616 autorizații).

### Evoluția numărului autorizațiilor de construire pentru locuințe și a suprafeței utile, în perioada mai 2009 - mai 2010



#### PRECIZĂRI METODOLOGICE

1. **Sursa datelor** o constituie cercetarea statistică lunară "Autorizații de construire eliberate pentru clădiri" (ACC), în conformitate cu Regulamentul Consiliului European nr. 1165/1998 și Regulamentul Consiliului și Parlamentului European nr. 1158/2005 cu privire la statisticile pe termen scurt.

2. **Cercetarea statistică este exhaustivă** și se adresează instituțiilor administrației publice locale (prefecturi și consilii locale), circa 3300.

**Clădirea rezidențială** este acea clădire care este folosită integral sau în cea mai mare parte (peste 50%) pentru locuit.

**În alte clădiri se cuprind:** hoteluri și alte clădiri similare, clădiri pentru comerțul cu ridicata și cu amănuntul, clădiri pentru transport și telecomunicații, clădiri industriale și agricole, clădiri pentru învățământ, știință, cultură și artă, ocrotirea sănătății, sport și agrement.

Informații suplimentare se pot obține din publicația statistică *Buletin Statistic Lunar*, termen de apariție 12 iulie 2010.

**Următorul comunicat de presă va apărea** Joi, 29 iulie 2010