

## COMUNICAT DE PRESĂ

Nr. 19 din 29 ianuarie 2010

### Autorizații de construire eliberate pentru clădiri în luna decembrie și anul 2009

**În luna decembrie 2009, s-au eliberat 3509 autorizații de construire pentru clădiri rezidențiale, în creștere cu 1,3% față de luna noiembrie 2009 și în scădere cu 9,2% față de luna decembrie 2008.**

**În anul 2009, s-au eliberat 48833 autorizații de construire pentru clădiri rezidențiale, în scădere cu 20,1% față de anul precedent.**

#### Autorizații de construire eliberate

- număr-

	Autorizații pentru clădiri rezidențiale			Autorizații pentru clădiri nerezidențiale					
				clădiri administrative			alte clădiri		
	Dec. 2008	Nov. 2009	Dec. 2009	Dec. 2008	Nov. 2009	Dec. 2009	Dec. 2008	Nov. 2009	Dec. 2009
<b>TOTAL</b>	<b>3865</b>	<b>3463</b>	<b>3509</b>	<b>19</b>	<b>15</b>	<b>18</b>	<b>732</b>	<b>581</b>	<b>674</b>
Mediul urban	1491	1313	1150	18	13	17	343	282	306
Mediul rural	2374	2150	2359	1	2	1	389	299	368

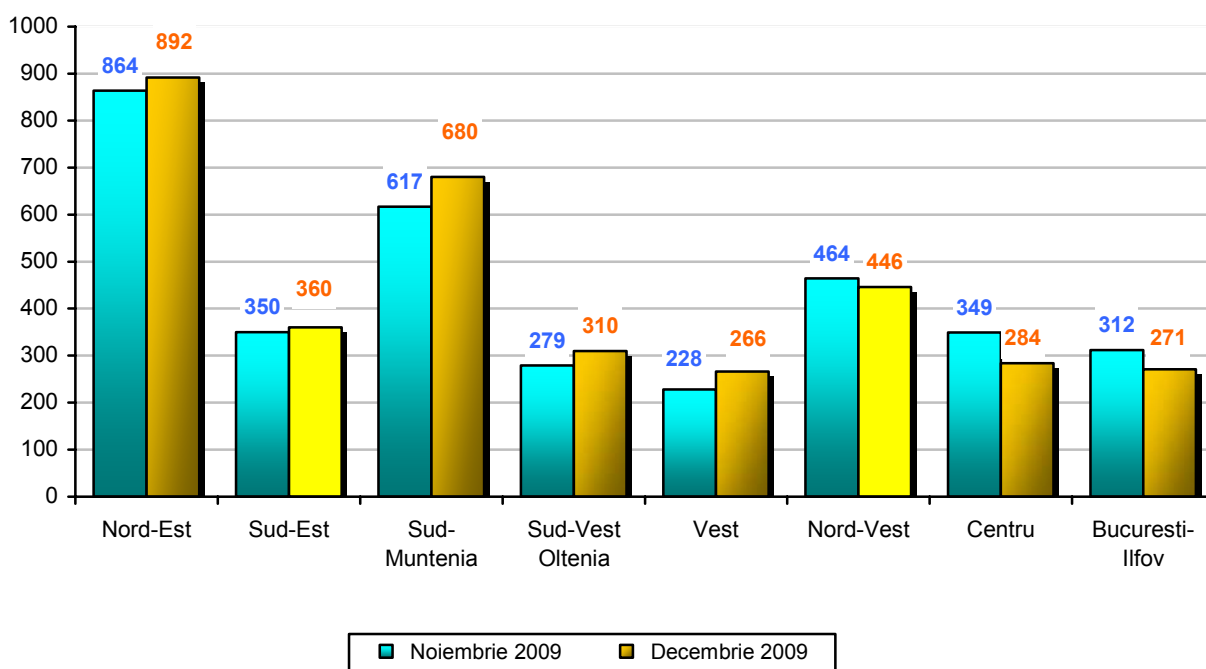
#### Decembrie 2009 comparativ cu noiembrie 2009

În luna decembrie 2009, s-au eliberat 3509 autorizații pentru construirea de clădiri rezidențiale, din care 67,2% sunt pentru zona rurală.

Distribuția în profil regional evidențiază o ușoară creștere a numărului de autorizații de construire eliberate pentru clădiri rezidențiale în cinci regiuni de dezvoltare, respectiv: Sud-Muntenia (+63 autorizații), Vest (+38 autorizații), Sud-Vest Oltenia (+31 autorizații), Nord-Est (+28 autorizații) și Sud-Est (+10 autorizații). Scăderi s-au înregistrat în regiunile de dezvoltare: Centru (-65 autorizații), București-Ilfov (-41 autorizații) și Nord-Vest (-18 autorizații).

## Autorizații pentru clădiri rezidențiale, pe regiuni de dezvoltare, în lunile noiembrie și decembrie 2009

- număr -

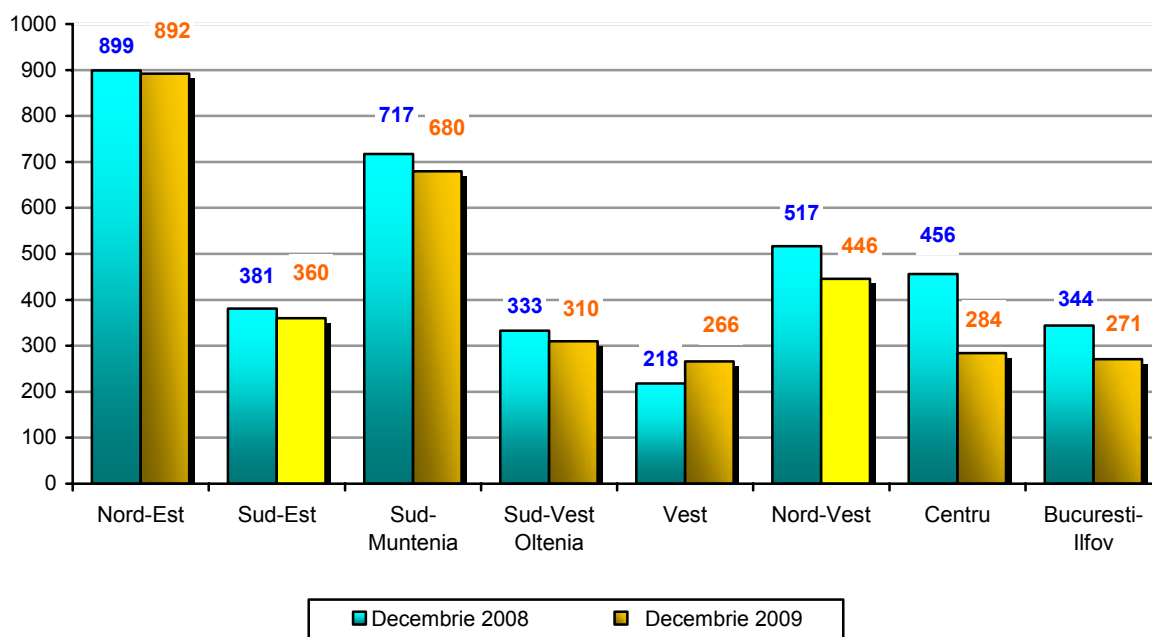


### Decembrie 2009 comparativ cu decembrie 2008

În luna decembrie 2009 s-au eliberat cu 356 mai puține autorizații de construire pentru clădiri rezidențiale decât în aceeași lună a anului precedent, scădere reflectată în aproape toate regiunile de dezvoltare. Cele mai importante scăderi au fost în regiunile de dezvoltare: Centru (-172 autorizații), București-Ilfov (-73 autorizații), Nord-Vest (-71 autorizații) și Sud-Muntenia (-37 autorizații).

### Autorizații pentru clădiri rezidențiale, pe regiuni de dezvoltare, decembrie 2009 comparativ cu decembrie 2008

- număr -

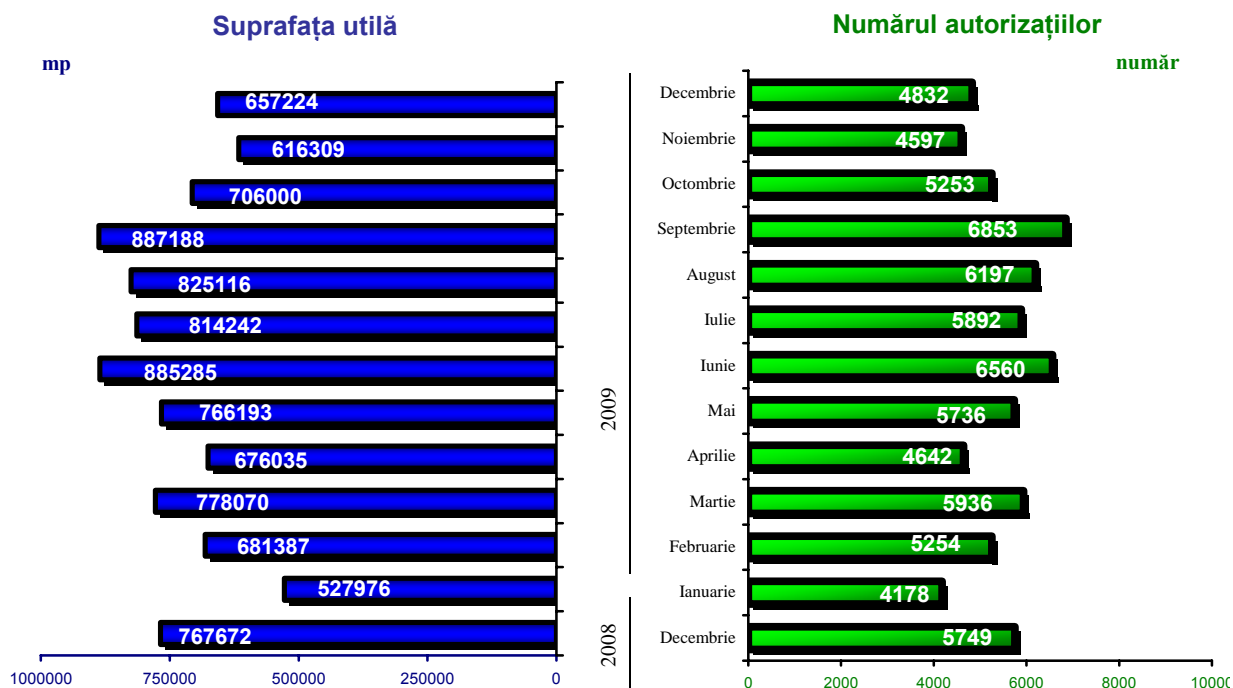


## Anul 2009 comparativ cu anul 2008

În anul 2009 s-au eliberat 48833 autorizații de construire pentru clădiri rezidențiale, în scădere cu 20,1% față de perioada corespunzătoare a anului precedent.

Scăderi semnificative s-au înregistrat în regiunile de dezvoltare: București-Ilfov (-3015 autorizații), Centru (-1974 autorizații), Sud-Muntenia (-1884 autorizații) și Nord-Est (-1797 autorizații).

### Evoluția numărului autorizațiilor de construire pentru locuințe și a suprafeței utile, în perioada decembrie 2008 - decembrie 2009



#### PRECIZĂRI METODOLOGICE

1. **Sursa datelor** o constituie cercetarea statistică lunară "Autorizații de construire eliberate pentru clădiri" (ACC), în conformitate cu Regulamentul Consiliului European nr. 1165/1998 și Regulamentul Consiliului și Parlamentului European nr. 1158/2005 cu privire la statisticile pe termen scurt.

2. **Cercetarea statistică este exhaustivă** și se adresează instituțiilor administrației publice locale (prefecturi și consilii locale), circa 3300.

**Clădirea rezidențială** este acea clădire care este folosită integral sau în cea mai mare parte (peste 50%) pentru locuit.

**În alte clădiri se cuprind:** hoteluri și alte clădiri similare, clădiri pentru comerțul cu ridicata și cu amănuntul, clădiri pentru transport și telecomunicații, clădiri industriale și agricole, clădiri pentru învățământ, știință, cultură și artă, ocrotirea sănătății, sport și agrement.

Informații suplimentare se pot obține din publicația statistică *Buletin Statistic Lunar*, termen de apariție 15 februarie 2010

**Următorul comunicat de presă va apărea Marți, 2 martie 2010**