

COMUNICAT DE PRESĂ

Nr. 213 din 28 octombrie 2009

**Autorizații de construire eliberate pentru clădiri
în luna septembrie și în perioada 1.I – 30.IX.2009**

În luna septembrie 2009, s-au eliberat 4724 autorizații de construire pentru clădiri rezidențiale, în creștere cu 1,5% față de luna august 2009 și în scădere cu 23,4% față de luna septembrie 2008.

În perioada 1.I – 30.IX.2009, s-au eliberat 37758 autorizații de construire pentru clădiri rezidențiale, în scădere cu 20,4% față de perioada corespunzătoare a anului precedent.

Autorizații de construire eliberate

- număr-

	Autorizații pentru clădiri rezidențiale			Autorizații pentru clădiri nerezidențiale					
				clădiri administrative			alte clădiri		
	Sept. 2008	Aug. 2009	Sept. 2009	Sept. 2008	Aug. 2009	Sept. 2009	Sept. 2008	Aug. 2009	Sept. 2009
TOTAL	6165	4652	4724	24	18	18	834	808	818
Mediul urban	2239	1677	1685	23	15	12	414	372	374
Mediul rural	3926	2975	3039	1	3	6	420	436	444

Septembrie 2009 comparativ cu august 2009

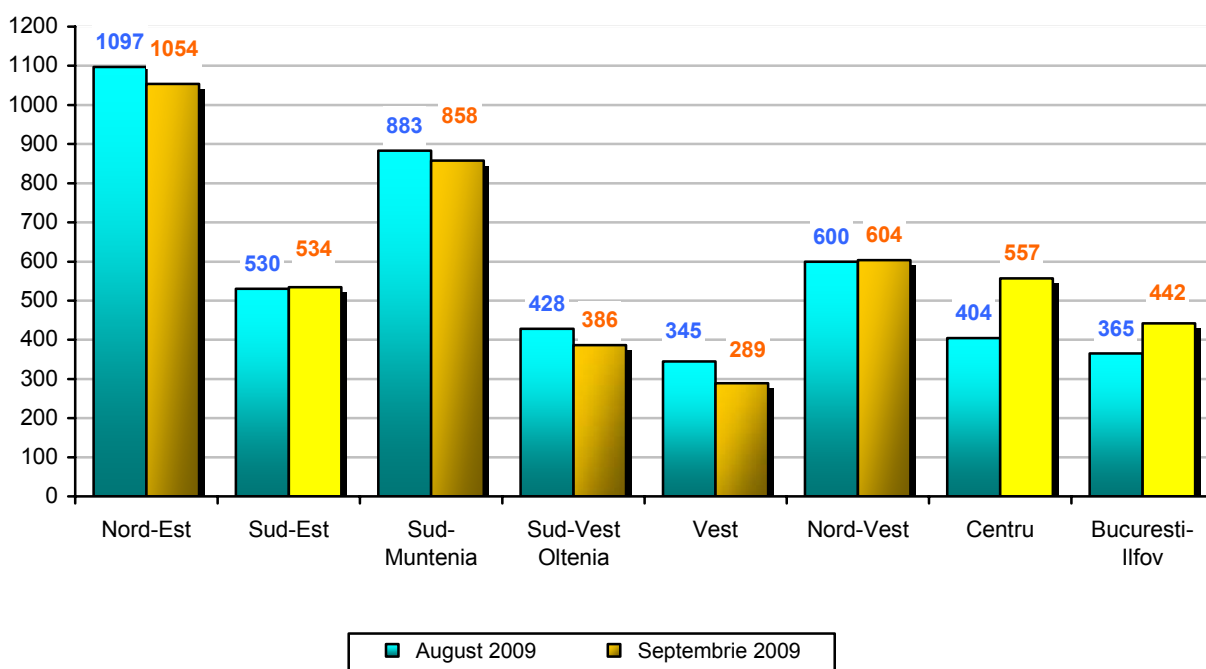
În luna septembrie 2009, s-au eliberat 4724 autorizații pentru construirea de clădiri rezidențiale, din care 64,3% sunt pentru zona rurală.

Distribuția în profil regional evidențiază o creștere a numărului de autorizații de construire eliberate pentru clădiri rezidențiale în patru regiuni de dezvoltare respectiv: Centru (+153 autorizații), București-Ilfov (+77 autorizații), Nord-Vest și Sud-Est (+4 autorizații fiecare).

În celelalte regiuni de dezvoltare s-au înregistrat scăderi ale numărului de autorizații eliberate pentru construirea de clădiri rezidențiale.

Autorizații pentru clădiri rezidențiale, pe regiuni de dezvoltare, în lunile august și septembrie 2009

- număr -

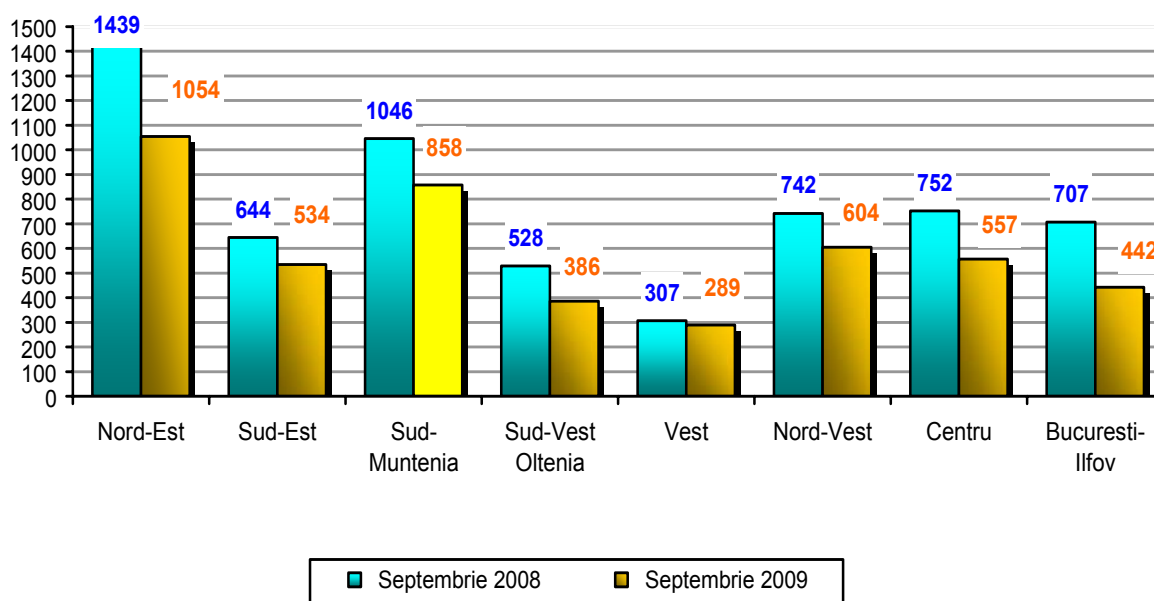


Septembrie 2009 comparativ cu septembrie 2008

În luna septembrie 2009 s-au eliberat cu 1441 mai puține autorizații de construire pentru clădiri rezidențiale decât în aceeași lună a anului precedent, scădere reflectată în toate regiunile de dezvoltare. Cele mai importante scăderi au fost în regiunile de dezvoltare: Nord-Est (-385 autorizații), București-Ilfov (-265 autorizații), Centru (-195 autorizații), Sud-Muntenia (-188 autorizații) și Sud-Vest Oltenia (-142 autorizații).

Autorizații pentru clădiri rezidențiale, pe regiuni de dezvoltare, septembrie 2009 comparativ cu septembrie 2008

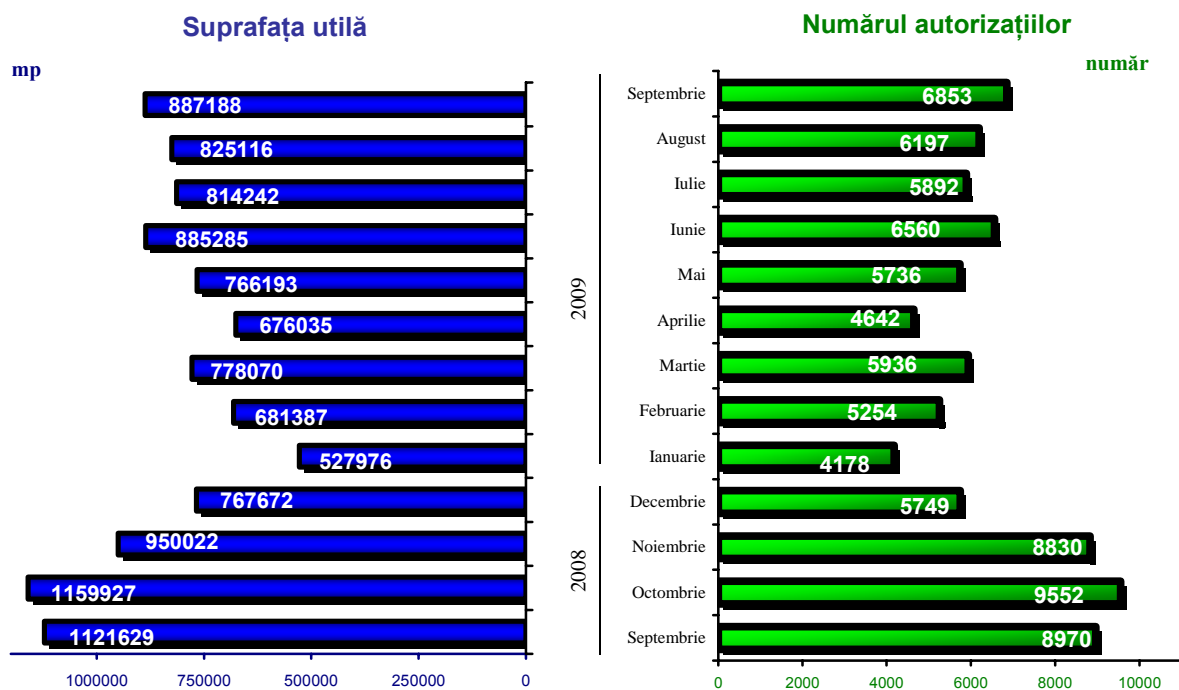
- număr -



Perioada 1.I – 30.IX. 2009 comparativ cu perioada 1.I – 30.IX. 2008

În perioada 1.I – 30.IX.2009 s-au eliberat 37758 autorizații de construire pentru clădiri rezidențiale, în scădere cu 20,4% față de perioada corespunzătoare a anului precedent. Cele mai semnificative scăderi s-au înregistrat în regiunile de dezvoltare: București-Ilfov (-2641 autorizații), Sud-Muntenia (-1469 autorizații), Nord-Est (-1424 autorizații) și Centru (-1238 autorizații).

Evoluția numărului autorizațiilor de construire pentru locuințe și a suprafeței utile, în perioada septembrie 2008 - septembrie 2009



PRECIZĂRI METODOLOGICE

1. **Sursa datelor** o constituie cercetarea statistică lunară " Autorizații de construire eliberate pentru clădiri" (ACC), în conformitate cu Regulamentul Consiliului European nr. 1165/1998 și Regulamentul Consiliului și Parlamentului European nr. 1158/2005 cu privire la statisticile pe termen scurt.

2. **Cercetarea statistică este exhaustivă** și se adresează instituțiilor administrației publice locale (prefecturi și consilii locale), circa 3300.

Clădirea rezidențială este acea clădire care este folosită integral sau în cea mai mare parte (peste 50%) pentru locuit.

În alte clădiri se cuprind: hoteluri și alte clădiri similare, clădiri pentru comerțul cu ridicata și cu amănuntul, clădiri pentru transport și telecomunicații, clădiri industriale și agricole, clădiri pentru învățământ, știință, cultură și artă, ocrotirea sănătății, sport și agrement.

Informații suplimentare se pot obține din publicația statistică *Buletin Statistic Lunar*, termen de apariție 12 noiembrie 2009

Următorul comunicat de presă va apărea Vineri, 27 noiembrie 2009