

Embargo ora 10.00

COMUNICAT DE PRESĂ

Nr. 270 din 10 noiembrie 2014

Comerțul internațional cu bunuri în luna septembrie și perioada 1.I-30.IX 2014
-date estimate-

În perioada 1.I-30.IX 2014, exporturile României au atins nivelul de 39,1 miliarde euro, iar importurile au înregistrat 43,4 miliarde euro, în creștere cu 7,1%, respectiv 6,6%, față de perioada corespunzătoare din anul 2013

Septembrie 2014

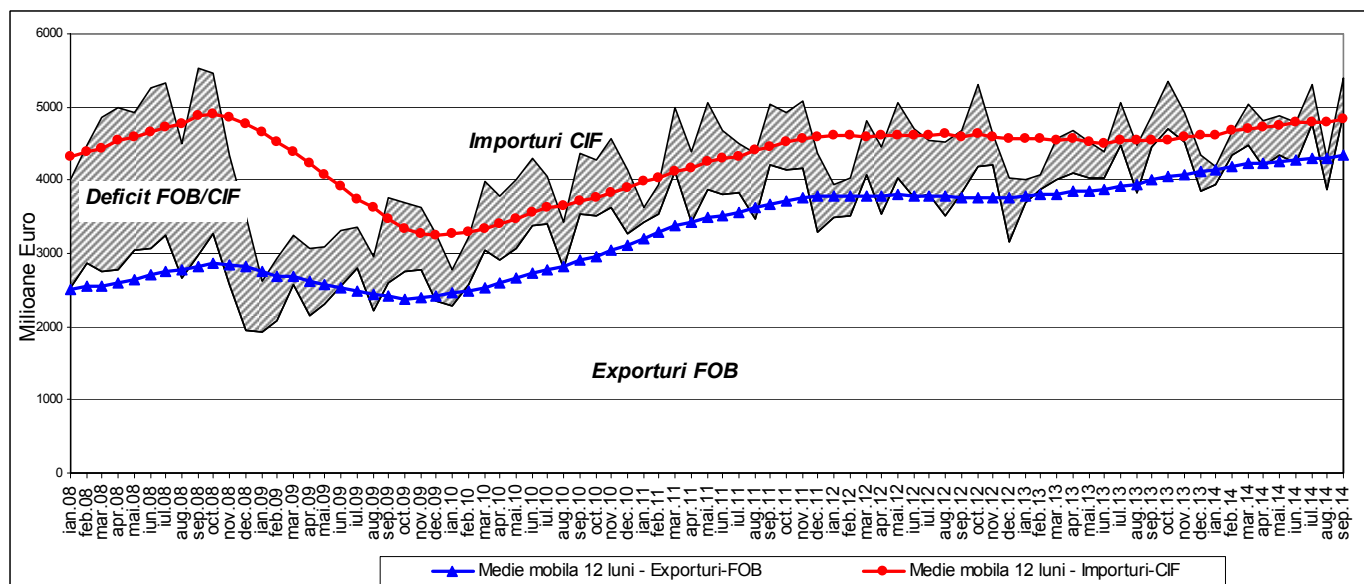
În luna septembrie 2014, conform estimărilor preliminare ale Institutului Național de Statistică, exporturile FOB au însumat 21663,4 milioane lei (4907,5 milioane euro), iar importurile CIF au însumat 23802,9 milioane lei (5392,9 milioane euro).

Comparativ cu luna septembrie 2013, exporturile au crescut cu 9,1% la valori exprimate în lei (10,2% la valori exprimate în euro), iar importurile au crescut cu 9,6% la valori exprimate în lei (10,7% la valori exprimate în euro).

Față de luna august 2014, exporturile din luna septembrie 2014 au crescut cu 26,6% la valori exprimate în lei (27,0% la valori exprimate în euro), iar importurile au crescut cu 24,9% la valori exprimate în lei (25,3% la valori exprimate în euro).

Deficitul balanței comerciale (FOB/CIF) a fost în luna septembrie 2014 de 2139,5 milioane lei (485,4 milioane euro), mai mare cu 279,7 milioane lei (69,2 milioane euro) decât cel înregistrat în luna septembrie 2013.

EXPORTURILE (FOB), IMPORTURILE (CIF) ȘI SOLDUL FOB/CIF în perioada ianuarie 2008 – septembrie 2014



Perioada 1.I-30.IX 2014

Exporturile FOB realizate în perioada 1.I-30.IX 2014 au fost de 173906,3 milioane lei (39071,1 milioane euro), iar importurile CIF au fost de 192930,4 milioane lei (43355,7 milioane euro).

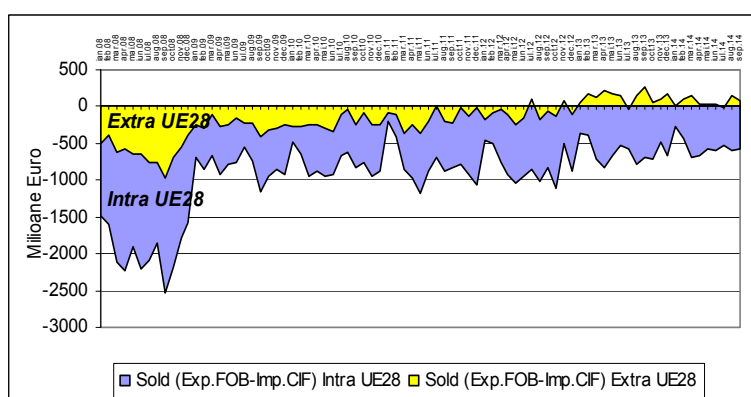
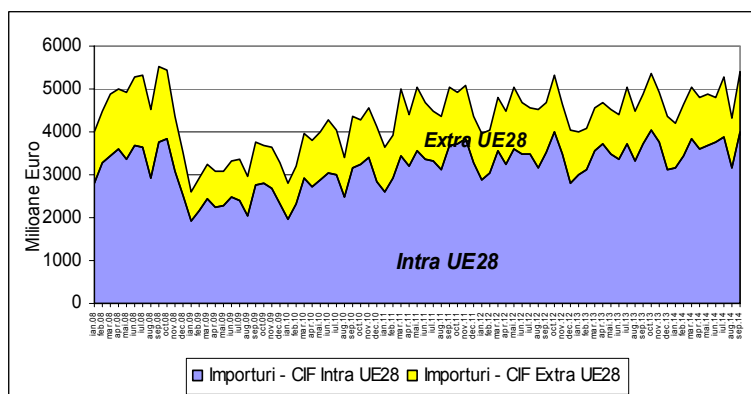
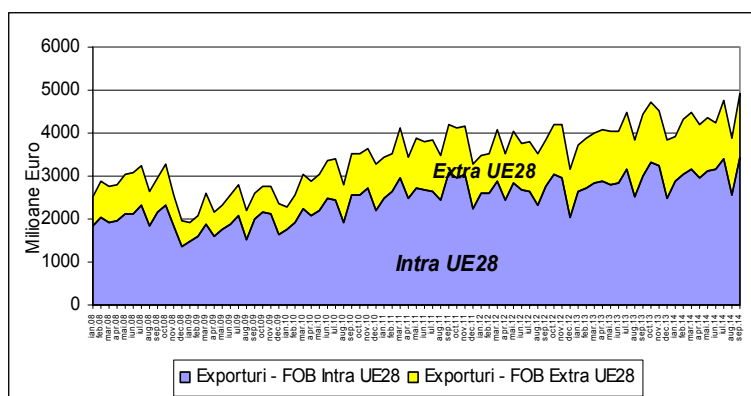
Comparativ cu perioada 1.I-30.IX 2013, exporturile au crescut cu 8,1% la valori exprimate în lei (7,1% la valori exprimate în euro), iar importurile au crescut cu 7,6% la valori exprimate în lei (6,6% la valori exprimate în euro).

Deficitul comercial FOB-CIF în perioada 1.I-30.IX 2014 a fost de 19024,1 milioane lei (4284,6 milioane euro), mai mare cu 606,0 milioane lei (108,7 milioane euro) decât cel înregistrat în perioada 1.I-30.IX 2013.

Valoarea schimburilor intracomunitare de bunuri (Intra-UE28) în perioada 1.I-30.IX 2014 a fost de 123033,6 milioane lei (27667,9 milioane euro) la expediții și de 144640,0 milioane lei (32530,1 milioane euro) la introduceri, reprezentând 70,8% din total exporturi și 75,0% din total importuri.

Valoarea schimburilor extracomunitare de bunuri (Extra-UE28) în perioada 1.I-30.IX 2014 a fost de 50872,7 milioane lei (11403,2 milioane euro) la exporturi și de 48290,4 milioane lei (10825,6 milioane euro) la importuri, reprezentând 29,2% din total exporturi și 25,0% din total importuri.

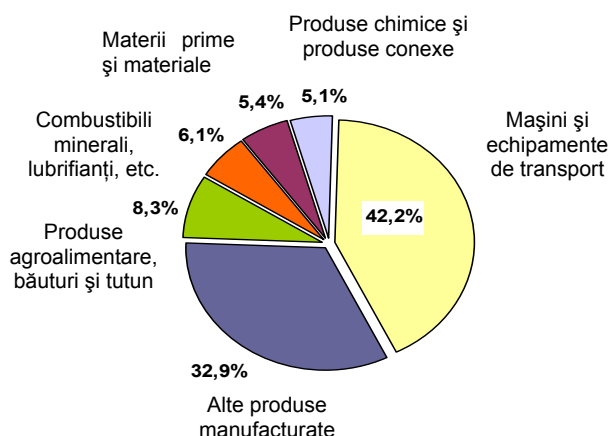
PONDEREA EXPORTURILOR (FOB) ȘI IMPORTURILOR (CIF) INTRA-UE28 ȘI EXTRA-UE28 ÎN COMERȚUL INTERNAȚIONAL TOTAL AL ROMÂNIEI, în perioada ianuarie 2008 – septembrie 2014



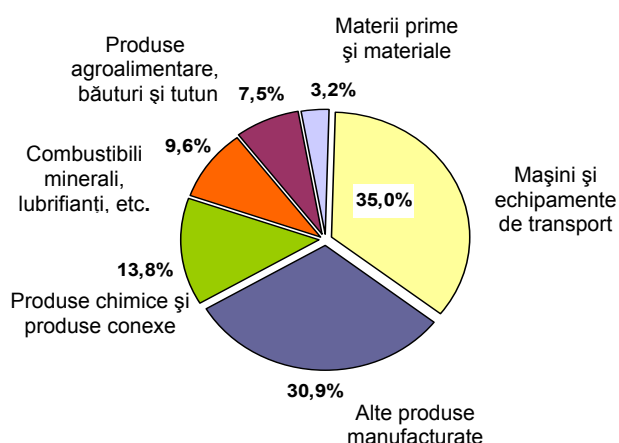
În perioada 1.I-30.IX 2014, ponderi importante în structura exporturilor și importurilor sunt deținute de grupele de produse: mașini și echipamente de transport (42,2% la export și 35,0% la import) și alte produse manufacturate* (32,9% la export și respectiv 30,9% la import).

STRUCTURA COMERȚULUI INTERNAȚIONAL PE GRUPE DE PRODUSE, ÎN PERIOADA 1.I-30.IX 2014

Total exporturi FOB
39071,1 mil. euro



Total importuri CIF
43355,7 mil. euro



EXPORTURILE (FOB), IMPORTURILE (CIF) ȘI SOLDUL FOB/CIF AL OPERAȚIUNILOR DE COMERȚ INTERNAȚIONAL CU BUNURI

LUNA IANUARIE									
		Exporturi FOB			Importuri CIF			Sold FOB/CIF	
		2013	2014 ⁽¹⁾	2014/2013 - % -	2013	2014 ⁽¹⁾	2014/2013 - % -	2013	2014 ⁽¹⁾
Comerț intra-UE28	Mil.lei	11538,7	13046,9	113,1	13127,5	14222,3	108,3	-1588,8	-1175,4
	Mil.euro	2634,8	2885,3	109,5	2997,6	3145,2	104,9	-362,8	-259,9
Comerț extra-UE28	Mil.lei	4779,9	4702,8	98,4	4495,2	4669,1	103,9	284,7	33,7
	Mil.euro	1067,5	1050,9	98,4	1003,8	1043,5	104,0	63,7	7,4
TOTAL	Mil.lei	16318,6	17749,7	108,8	17622,7	18891,4	107,2	-1304,1	-1141,7
	Mil.euro	3702,3	3936,2	106,3	4001,4	4188,7	104,7	-299,1	-252,5

*) Sunt cuprinse produse prelucrate, clasificate în principal după materia primă (fier, oțel, cauciuc, metal, etc.) și articole manufacturate diverse (îmbrăcăminte și accesorii, încălțăminte, etc.)

LUNA FEBRUARIE									
		Exporturi FOB			Importuri CIF			Sold FOB/CIF	
		2013	2014 ⁽¹⁾	2014/2013 - % -	2013	2014 ⁽¹⁾	2014/2013 - % -	2013	2014 ⁽¹⁾
Comerț intra-UE28	Mil.lei	12009,1	13588,1	113,1	13675,7	15504,5	113,4	-1666,6	-1916,4
	Mil.euro	2738,8	3025,9	110,5	3118,9	3452,7	110,7	-380,1	-426,8
Comerț extra-UE28	Mil.lei	4961,6	5953,1	120,0	4213,8	5445,1	129,2	747,8	508,0
	Mil.euro	1134,7	1314,1	115,8	963,1	1202,4	124,8	171,6	111,7
TOTAL	Mil.lei	16970,7	19541,2	115,1	17889,5	20949,6	117,1	-918,8	-1408,4
	Mil.euro	3873,5	4340,0	112,0	4082,0	4655,1	114,0	-208,5	-315,1

LUNA MARTIE									
		Exporturi FOB			Importuri CIF			Sold FOB/CIF	
		2013	2014 ⁽¹⁾	2014/2013 - % -	2013	2014 ⁽¹⁾	2014/2013 - % -	2013	2014 ⁽¹⁾
Comerț intra-UE28	Mil.lei	12503,1	14195,9	113,5	15603,1	17336,6	111,1	-3100,0	-3140,7
	Mil.euro	2847,1	3159,5	111,0	3553,1	3858,5	108,6	-706,0	-699,0
Comerț extra-UE28	Mil.lei	5073,7	5934,1	117,0	4479,9	5263,8	117,5	593,8	670,3
	Mil.euro	1158,9	1321,2	114,0	1023,3	1171,7	114,5	135,6	149,5
TOTAL	Mil.lei	17576,8	20130,0	114,5	20083,0	22600,4	112,5	-2506,2	-2470,4
	Mil.euro	4006,0	4480,7	111,8	4576,4	5030,2	109,9	-570,4	-549,5

LUNA APRILIE									
		Exporturi FOB			Importuri CIF			Sold FOB/CIF	
		2013	2014 ⁽¹⁾	2014/2013 - % -	2013	2014 ⁽¹⁾	2014/2013 - % -	2013	2014 ⁽¹⁾
Comerț intra-UE28	Mil.lei	12682,0	13182,6	103,9	16290,0	16131,1	99,0	-3608,0	-2948,5
	Mil.euro	2895,3	2954,4	102,0	3719,0	3615,2	97,2	-823,7	-660,8
Comerț extra-UE28	Mil.lei	5269,6	5516,5	104,7	4284,7	5387,8	125,7	984,9	128,7
	Mil.euro	1192,8	1226,0	102,8	970,2	1197,5	123,4	222,6	28,5
TOTAL	Mil.lei	17951,6	18699,1	104,2	20574,7	21518,9	104,6	-2623,1	-2819,8
	Mil.euro	4088,1	4180,4	102,3	4689,2	4812,7	102,6	-601,1	-632,3

LUNA MAI									
		Exporturi FOB			Importuri CIF			Sold FOB/CIF	
		2013	2014 ⁽¹⁾	2014/2013 - % -	2013	2014 ⁽¹⁾	2014/2013 - % -	2013	2014 ⁽¹⁾
Comerț intra-UE28	Mil.lei	12143,7	13845,0	114,0	15042,3	16338,1	108,6	-2898,6	-2493,1
	Mil.euro	2799,7	3129,2	111,8	3468,0	3692,6	106,5	-668,3	-563,4
Comerț extra-UE28	Mil.lei	5338,9	5440,3	101,9	4561,5	5297,5	116,1	777,4	142,8
	Mil.euro	1222,6	1217,1	99,6	1044,2	1185,0	113,5	178,4	32,1
TOTAL	Mil.lei	17482,6	19285,3	110,3	19603,8	21635,6	110,4	-2121,2	-2350,3
	Mil.euro	4022,3	4346,3	108,1	4512,2	4877,6	108,1	-489,9	-531,3

LUNA IUNIE									
		Exporturi FOB			Importuri CIF			Sold FOB/CIF	
		2013	2014 ^{f)}	2014/2013 - % -	2013	2014 ^{f)}	2014/2013 - % -	2013	2014 ^{f)}
Comerț intra-UE28	Mil.lei	12727,1	13863,9	108,9	15078,7	16460,1	109,2	-2351,6	-2596,2
	Mil.euro	2843,1	3154,4	110,9	3368,4	3745,1	111,2	-525,3	-590,7
Comerț extra-UE28	Mil.lei	5130,5	4816,7	93,9	4446,1	4664,1	104,9	684,4	152,6
	Mil.euro	1180,4	1085,4	92,0	1022,8	1050,8	102,7	157,6	34,6
TOTAL	Mil.lei	17857,6	18680,6	104,6	19524,8	21124,2	108,2	-1667,2	-2443,6
	Mil.euro	4023,5	4239,8	105,4	4391,2	4795,9	109,2	-367,7	-556,1

LUNA IULIE									
		Exporturi FOB			Importuri CIF			Sold FOB/CIF	
		2013	2014 ^{f)}	2014/2013 - % -	2013	2014 ^{f)}	2014/2013 - % -	2013	2014 ^{f)}
Comerț intra-UE28	Mil.lei	13985,4	14906,0	106,6	16407,0	17109,4	104,3	-2421,6	-2203,4
	Mil.euro	3160,0	3380,3	107,0	3707,2	3880,0	104,7	-547,2	-499,7
Comerț extra-UE28	Mil.lei	5948,6	6144,1	103,3	6054,7	6243,1	103,1	-106,1	-99,0
	Mil.euro	1322,2	1395,1	105,5	1348,0	1417,3	105,1	-25,8	-22,2
TOTAL	Mil.lei	19934,0	21050,1	105,6	22461,7	23352,5	104,0	-2527,7	-2302,4
	Mil.euro	4482,2	4775,4	106,5	5055,2	5297,3	104,8	-573,0	-521,9

LUNA AUGUST									
		Exporturi FOB			Importuri CIF			Sold FOB/CIF	
		2013	2014 ^{f)}	2014/2013 - % -	2013	2014 ^{f)}	2014/2013 - % -	2013	2014 ^{f)}
Comerț intra-UE28	Mil.lei	11213,6	11278,4	100,6	14719,7	13911,2	94,5	-3506,1	-2632,8
	Mil.euro	2528,3	2548,8	100,8	3318,7	3143,8	94,7	-790,4	-595,0
Comerț extra-UE28	Mil.lei	5728,4	5828,5	101,7	5112,3	5143,7	100,6	616,1	684,8
	Mil.euro	1300,7	1316,0	101,2	1160,3	1161,5	100,1	140,4	154,5
TOTAL	Mil.lei	16942,0	17106,9	101,0	19832,0	19054,9	96,1	-2890,0	-1948,0
	Mil.euro	3829,0	3864,8	100,9	4479,0	4305,3	96,1	-650,0	-440,5

LUNA SEPTEMBRIE									
		Exporturi FOB			Importuri CIF			Sold FOB/CIF	
		2013	2014 ^{e)}	2014/2013 - % -	2013	2014 ^{e)}	2014/2013 - % -	2013	2014 ^{e)}
Comerț intra-UE28	Mil.lei	13460,4	15126,8	112,4	16519,1	17626,7	106,7	-3058,7	-2499,9
	Mil.euro	3016,2	3430,1	113,7	3701,6	3997,0	108,0	-685,4	-566,9
Comerț extra-UE28	Mil.lei	6399,6	6536,6	102,1	5200,7	6176,2	118,8	1198,9	360,4
	Mil.euro	1438,0	1477,4	102,7	1168,8	1395,9	119,4	269,2	81,5
TOTAL	Mil.lei	19860,0	21663,4	109,1	21719,8	23802,9	109,6	-1859,8	-2139,5
	Mil.euro	4454,2	4907,5	110,2	4870,4	5392,9	110,7	-416,2	-485,4

1.I-30.IX									
		Exporturi FOB			Importuri CIF			Sold FOB/CIF	
		2013	2014	2014/2013 - % -	2013	2014	2014/2013 - % -	2013	2014
Comerț intra- UE28	Mil.lei	112263,1	123033,6	109,6	136463,1	144640,0	106,0	-24200,0	-21606,4
	Mil.euro	25463,3	27667,9	108,7	30952,5	32530,1	105,1	-5489,2	-4862,2
Comerț extra- UE28	Mil.lei	48630,8	50872,7	104,6	42848,9	48290,4	112,7	5781,9	2582,3
	Mil.euro	11017,8	11403,2	103,5	9704,5	10825,6	111,6	1313,3	577,6
TOTAL	Mil.lei	160893,9	173906,3	108,1	179312,0	192930,4	107,6	-18418,1	-19024,1
	Mil.euro	36481,1	39071,1	107,1	40657,0	43355,7	106,6	-4175,9	-4284,6

NOTĂ:

r) – Date revizuite pentru lunile ianuarie-august 2014.

e) – Date estimate pentru luna septembrie 2014 pentru comerțul intracomunitar.

Datele pentru anul 2013 au caracter semidefinitiv.

Notă metodologică

Sursa datelor:

- Pentru comerțul intracomunitar rezultatele statistice publicate cuprind:
 - ✓ date din declarațiile statistice Intrastat colectate lunar de Institutul Național de Statistică de la operatorii economici care au realizat schimburi intracomunitare de bunuri și care au îndeplinit condițiile stipulate în Legea nr.422/2006;
 - ✓ date din declarațiile vamale aferente schimburilor intracomunitare de bunuri furnizate lunar de Agenția Națională de Administrare Fiscală, neacoperite integral prin declarațiile statistice Intrastat;
 - ✓ date estimate pentru valoarea comerțului derulat de operatorii economici situați sub pragurile statistice Intrastat și de operatorii economici înregistrați cu nonrăspuns la cercetarea statistică Intrastat (cca 5%).
- Pentru comerțul extracomunitar rezultatele statistice publicate cuprind datele furnizate lunar de Agenția Națională de Administrare Fiscală, care colectează și prelucrează datele din declarațiile vamale de export și import.

Pentru detalii, consultați baza de metadate statistice accesând următoarele adrese:

- pentru comerțul intracomunitar: <http://colectaredate.insse.ro/metadate/viewStatisticalResearch.htm?researchId=2050>
- pentru comerțul extracomunitar: <http://colectaredate.insse.ro/metadate/viewStatisticalResearch.htm?researchId=2051>

Informații detaliate referitoare la comerțul internațional cu bunuri realizat în perioada 1.I-31.VIII 2014 vor fi prezentate în Buletinul Statistic de Comerț Internațional nr.8/2014, termen de apariție 19 noiembrie 2014. Date detaliate pentru perioada 1.I-30.IX 2014 vor fi prezentate în Buletinul Statistic de Comerț Internațional nr.9/2014, termen de apariție 19 decembrie 2014.

Pentru comparații internaționale se poate consulta Comunicatul de presă al Eurostat, care va apărea luni, 17.11.2014 (<http://ec.europa.eu/eurostat>).