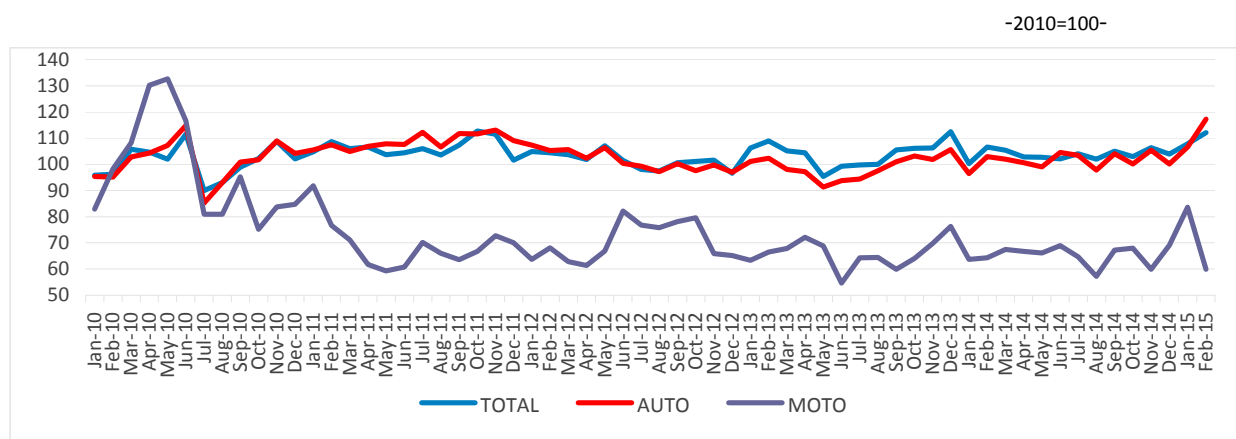


Domeniul: Comerț - servicii

COMERȚUL CU AUTOVEHICULE A CRESCUT CU 5,5%; SERVICIILE DE PIAȚĂ PRESTATE POPULAȚIEI AU CRESCUT CU 0,4%

- În luna februarie 2015, **volumul cifrei de afaceri din comerțul cu autovehicule și motociclete** a crescut față de luna precedentă atât ca serie brută cu **11,7%** cât și ca serie ajustată în funcție de numărul de zile lucrătoare și de sezonalityte cu **4,0%**. **Volumul cifrei de afaceri pentru serviciile de piață prestate populației** a scăzut față de luna precedentă ca serie brută cu **1,3%** și a crescut ca serie ajustată în funcție de numărul de zile lucrătoare și de sezonalityte cu **1,6%**.
- Față de luna corespunzătoare anului precedent, **volumul cifrei de afaceri pentru comerțul cu autovehicule și motociclete** a crescut atât ca serie brută cu **5,5%** cât și ca serie ajustată în funcție de numărul de zile lucrătoare și de sezonalityte cu **5,1%**. **Volumul cifrei de afaceri pentru serviciile de piață prestate populației** a crescut atât ca serie brută cu **0,4%** cât și ca serie ajustată în funcție de numărul de zile lucrătoare și de sezonalityte cu **0,2%**.
- În perioada 1.I-28.II.2015, **volumul cifrei de afaceri din comerțul cu autovehicule și motociclete** a crescut față de perioada 1.I-28.II.2014 atât ca serie brută cu **4,9%** cât și ca serie ajustată în funcție de numărul de zile lucrătoare și de sezonalityte cu **6,3%**. **Volumul cifrei de afaceri pentru serviciile de piață prestate populației** a scăzut atât ca serie brută cu **0,7%** cât și ca serie ajustată în funcție de numărul de zile lucrătoare și de sezonalityte cu **0,6%**.

Evoluția lunară a cifrei de afaceri în comerțul cu ridicata și cu amănuntul, întreținerea și repararea autovehiculelor și a motocicletelor
(serie ajustată în funcție de numărul de zile lucrătoare și de sezonalityte)
- ianuarie 2010 – februarie 2015 -

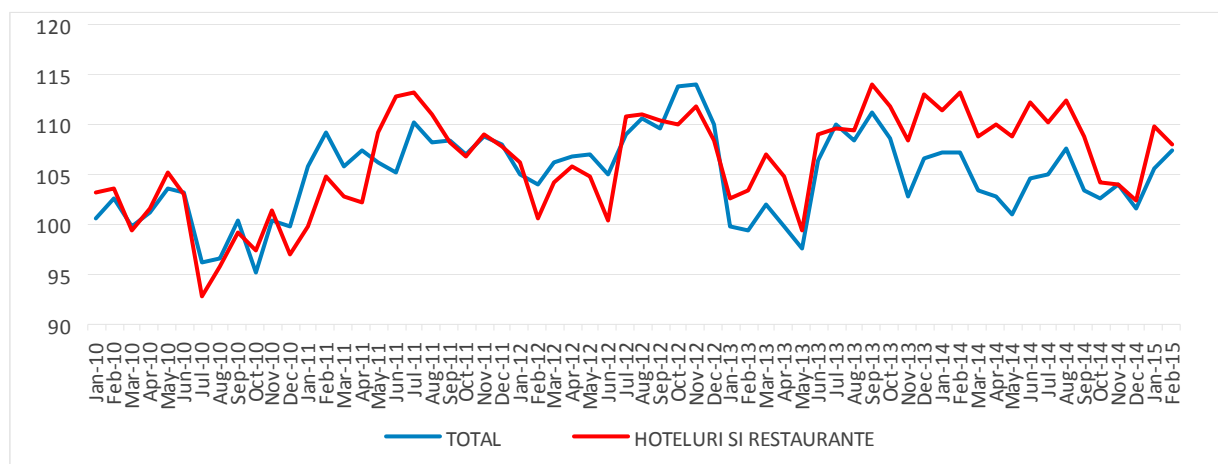


AUTO = Comerț cu autovehicule; MOTO= Comerț cu motociclete, piese și accesorii aferente, întreținerea și repararea motocicletelor

[Datele graficului in format xls](#)

**Evoluția lunară a cifrei de afaceri pentru serviciile de piață prestate populației
(serie ajustată în funcție de numărul de zile lucrătoare și de sezonality)
- ianuarie 2010 – februarie 2015 -**

-2010=100-



Datele graficului in format xls

**Indicii volumului cifrei de afaceri pentru comerțul cu autovehicule și motocicletele
și servicii de piață prestate populației**

		FEBRUARIE 2015 în % față de :		1.I-28.II.2015/ 1.I-28.II.2014
		IANUARIE 2015	FEBRUARIE 2014	
Total comerț cu ridicata și cu amănuntul, întreținerea și repararea autovehiculelor și a motocicletelor	B	111,7	105,5	104,9
	S	104,0	105,1	106,3
Comerț cu autovehicule	B	119,2	115,4	113,2
	S	109,9	113,8	112,2
Întreținerea și repararea autovehiculelor	B	100,4	97,5	101,7
	S	99,7	99,4	100,6
Comerțul cu piese și accesorii pentru autovehicule	B	106,9	96,9	96,7
	S	103,9	96,7	97,8
Comerț cu motociclete, piese și accesorii aferente; întreținerea și repararea motocicletelor	B	67,6	84,1	111,5
	S	71,7	93,2	112,1
Servicii de piață prestate populației – total	B	98,7	100,4	99,3
	S	101,6	100,2	99,4
din care:				
Hoteluri și restaurante	B	96,5	94,4	96,1
	S	98,4	95,4	96,9
Jocuri de noroc și alte activități recreative	B	99,7	104,0	101,2
	S	105,0	103,1	100,5
Activități ale agențiilor turistice și a tur-operatorilor; alte servicii de rezervare și asistență turistică	B	103,8	120,7	108,5
	S	103,5	105,7	104,5
Coafură și alte activități de înfrumusețare	B	107,1	99,9	102,1
	S	94,7	100,5	104,9
Spălarea, curățarea (uscată) articolelor textile și a produselor din blană	B	95,2	90,8	91,7
	S	95,4	95,3	96,2

Notă: B= serie brută; S= serie ajustată în funcție de numărul de zile lucrătoare și de sezonality

Datele tabelului in format xls

Februarie 2015 comparativ cu ianuarie 2015

Volumul cifrei de afaceri pentru comerțul cu ridicata și cu amănuntul, întreținerea și repararea autovehiculelor și a motocicletelor, serie brută, în luna februarie 2015, comparativ cu luna precedentă, a înregistrat o creștere cu 11,7%, datorată creșterilor înregistrate la comerțul cu autovehicule (+19,2%), comerțul cu piese și accesorii pentru autovehicule (+6,9%) și la activitățile de întreținere și reparare a autovehiculelor (+0,4%). Comerțul cu motociclete, piese și accesorii aferente; întreținerea și repararea motocicletelor a scăzut cu 32,4%.

Volumul cifrei de afaceri pentru comerțul cu ridicata și cu amănuntul, întreținerea și repararea autovehiculelor și a motocicletelor, serie ajustată în funcție de numărul de zile lucrătoare și de sezonality, în luna februarie 2015, comparativ cu luna precedentă, a înregistrat o creștere cu 4,0%.

În ceea ce privește **serviciile de piață prestate populației**, în luna februarie 2015 față de luna precedentă, volumul cifrei de afaceri, **serie brută**, a înregistrat o scădere cu 1,3%, datorată scăderilor înregistrate la activitățile de spălare, curățare și vopsirea textilelor și blănurilor (-4,8%), activitățile hotelurilor și restaurantelor (-3,5%) și activitățile de jocuri de noroc și alte activități recreative (-0,3%). Creșteri s-au înregistrat la serviciile de coafură și alte activități de înfrumusețare (+7,1%) și la activitățile agențiilor turistice și tur-operatorilor (+3,8%).

Volumul cifrei de afaceri, **pentru serviciile de piață prestate populației serie ajustată în funcție de numărul de zile lucrătoare și de sezonality**, în luna februarie 2015 față de luna precedentă a înregistrat o creștere cu 1,6%.

Februarie 2015 comparativ cu februarie 2014

Volumul cifrei de afaceri pentru comerțul cu ridicata și cu amănuntul, întreținerea și repararea autovehiculelor și a motocicletelor, serie brută, în luna februarie 2015, comparativ cu luna februarie 2014 a înregistrat pe total o creștere cu 5,5%, datorată creșterilor înregistrate la comerțul cu autovehicule (+15,4%). Scăderi s-au înregistrat la comerțul cu motociclete, piese și accesorii aferente; întreținerea și repararea motocicletelor (-15,9%), la comerțul cu piese și accesorii pentru autovehicule (-3,1%) și la activitățile de întreținere și repararea autovehiculelor (-2,5%).

Volumul cifrei de afaceri pentru comerțul cu ridicata și cu amănuntul, întreținerea și repararea autovehiculelor și a motocicletelor, serie ajustată în funcție de numărul de zile lucrătoare și de sezonality, în luna februarie 2015 a înregistrat pe total o creștere cu 5,1% față de luna februarie 2014.

Activitatea de **servicii de piață prestate populației, serie brută**, în luna februarie 2015 a înregistrat o cifră de afaceri cu 0,4% mai mare comparativ cu luna februarie 2014, provenită în principal de la activitățile agențiilor turistice și tur-operatorilor (+20,7%) și activitățile de jocuri de noroc și alte activități recreative (+4,0%). Scăderi au înregistrat activitățile de spălare, curățare și vopsirea textilelor și blănurilor (-9,2%), hoteluri și restaurante (-5,6%) și serviciile de coafură și alte activități de înfrumusețare (-0,1%).

Activitatea de **servicii de piață prestate populației, serie ajustată în funcție de numărul de zile lucrătoare și de sezonality**, în luna februarie 2015 a crescut cu 0,2% comparativ cu luna februarie 2014.

Perioada 1.I-28.II.2015 comparativ cu perioada 1.I-28.II.2014

În perioada 1.I-28.II.2015 comparativ cu perioada 1.I-28.II.2014, **volumul cifrei de afaceri pentru comerțul cu ridicata și cu amănuntul, întreținerea și repararea autovehiculelor și a motocicletelor, serie brută**, a crescut cu 4,9%, datorită creșterilor înregistrate la comerțul cu autovehicule (+13,2%), la comerțul cu motociclete, piese și accesorii aferente; întreținerea și repararea motocicletelor (+11,5%) și întreținerea și repararea autovehiculelor (+1,7%). Scăderi s-au înregistrat la activitățile provenite din comerțul cu piese și accesorii pentru autovehicule (-3,3%).

În perioada 1.I-28.II.2015 comparativ cu perioada 1.I-28.II.2014, **volumul cifrei de afaceri pentru comerțul cu ridicata și cu amănuntul, întreținerea și repararea autovehiculelor și a motocicletelor, serie ajustată în funcție de numărul de zile lucrătoare și de sezonality**, a crescut cu 6,3%.

Activitatea de **servicii de piață prestate populației, serie brută**, în perioada 1.I-28.II.2015 a înregistrat o cifră de afaceri cu 0,7% mai mică comparativ cu perioada 1.I-28.II.2014, provenită de la activitățile de spălare, curățare și vopsirea textilelor și blănurilor (-8,3%) și activități ale hotelurilor și restaurantelor (-3,9%). Creșteri au înregistrat activitățile agențiilor turistice și tur-operatorilor (+8,5%), serviciile de coafură și alte activități de înfrumusețare (+2,1%) și activitățile de jocuri de noroc și alte activități recreative (+1,2%).

Activitatea de **servicii de piață prestate populației, serie ajustată în funcție de numărul de zile lucrătoare și de sezonality**, în perioada 1.I-28.II.2015 a înregistrat o cifră de afaceri cu 0,6% mai mică comparativ cu perioada 1.I-28.II.2014.

Informații suplimentare:

Pentru interpretarea corectă a indicatorilor, vă rugăm să consultați [Precizările Metodologice](#).

Informații suplimentare se pot obține din publicația statistică Buletin Statistic Lunar (termen de apariție 20 aprilie 2015) și din baza de date TEMPO on line a INS.

Următorul comunicat de presă va apărea miercuri, 13 mai 2015.

Arhiva comunicatelor de presă: <http://www.insse.ro/cms/ro/content/comunicate-de-presa-arhiva>

Compartimentul de Comunicare

e-mail: birou presa@insse.ro

Tel: +4021 3181869