

Embargo ora 10.00

COMUNICAT DE PRESĂ
Nr. 30 din 6 februarie 2015

Câștigul salarial*) mediu în luna decembrie 2014

*Pentru interpretarea corectă a rezultatelor, vă rugăm să consultați
Precizările metodologice din pagina 2 a Comunicatului de presă*

În luna decembrie 2014, câștigul salarial mediu nominal brut a fost de 2582 lei, cu 7,0% mai mare decât în luna noiembrie 2014.

Câștigul salarial mediu nominal net a fost de 1866 lei, în creștere față de luna precedentă cu 123 lei (7,1%).

Valorile cele mai mari ale câștigului salarial mediu nominal net s-au înregistrat în **extracția petrolului brut și a gazelor naturale** (5802 lei), iar cele mai mici în **hoteluri și restaurante** (1061 lei).

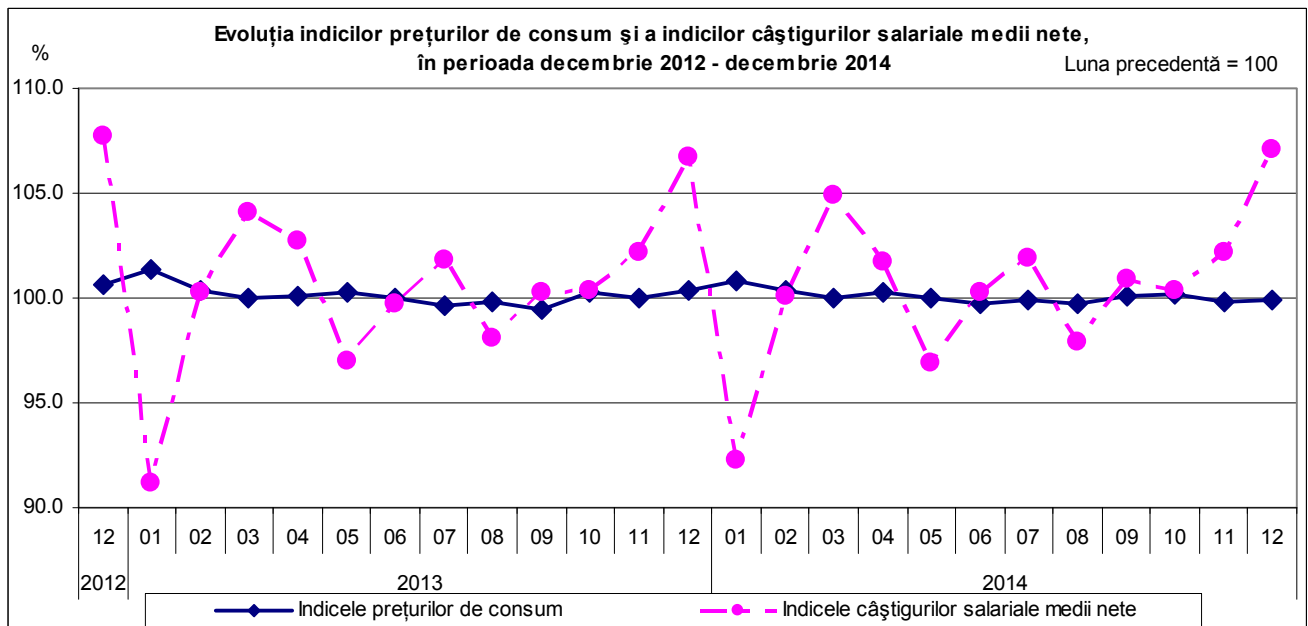
Decembrie 2014 comparativ cu Decembrie 2013

Comparativ cu luna decembrie a anului precedent, câștigul salarial mediu nominal net a crescut cu 6,0%. Indicele câștigului salarial real față de aceeași perioadă a anului precedent a fost de 105,1%.

Câștigul salarial în raport cu evoluția prețurilor de consum

Indicele câștigului salarial real pentru luna decembrie 2014 față de luna precedentă, calculat ca raport între indicele câștigului salarial nominal net și indicele prețurilor de consum, a fost de 107,2%.

Față de luna octombrie 1990, indicele câștigului salarial real a fost de 139,4% cu 9,3 puncte procentuale mai mare față de cel înregistrat în luna noiembrie 2014.



În cursul anului se înregistrează fluctuații ale câștigului salarial determinate, în principal, de acordarea premiilor anuale și a primelor de sărbători (decembrie, martie/aprilie). Acestea influențează creșterile sau scăderile în funcție de perioada în care sunt acordate, conducând, în cele din urmă, la estomparea fluctuațiilor câștigului salarial lunar la nivelul întregului an.

*) vezi Precizările metodologice de la punctul 4. Concepte și definiții.

Decembrie 2014 comparativ cu Noiembrie 2014

În luna decembrie 2014, în majoritatea activităților din **sectorul economic**¹, **nivelul câștigului salarial mediu net a înregistrat creșteri** față de luna noiembrie 2014. **Creșterile câștigului salarial mediu net** față de luna precedentă s-au datorat acordării de prime ocazionale (inclusiv prime trimestriale, anuale sau pentru sărbători), sume din alte fonduri (inclusiv tichete de masă și tichete cadou), dar și realizărilor de producții ori încasărilor mai mari (funcție de contracte). De asemenea, creșterile câștigului salarial mediu net au fost influențate în unele activități economice și de disponibilizările de salariați cu câștiguri salariale mici.

Cele mai semnificative creșteri ale câștigului salarial mediu net s-au înregistrat după cum urmează:

- cu 39,3% în extracția petrolului brut și a gazelor naturale, respectiv cu 30,0% în fabricarea produselor de cocserie și a produselor obținute din prelucrarea țițeiului;
- între 20,5% și 28,5% în silvicultură și exploatare forestieră (inclusiv pescuit și acvacultură), fabricarea altor mijloace de transport, activități de servicii anexe extracției, producția și furnizarea de energie electrică și termică, gaze, apă caldă și aer condiționat;
- între 14,5% și 18,5% în telecomunicații, industria metalurgică, colectarea și epurarea apelor uzate, fabricarea altor produse din minerale nemetalice, fabricarea calculatoarelor și a produselor electronice și optice, fabricarea hârtiei și a produselor din hârtie.
- între 10,5% și 13,5% în fabricarea produselor farmaceutice de bază și a preparatelor farmaceutice, captarea, tratarea și distribuția apei, intermediari financiare (cu excepția activităților de asigurări și ale fondurilor de pensii), tranzacții imobiliare, repararea, întreținerea și instalarea mașinilor și echipamentelor, cercetare-dezvoltare, extracția cărbunelui superior și inferior.

Scăderile câștigului salarial mediu net față de luna precedentă au fost determinate de acordarea în luna noiembrie de premii ocazionale, sume din profitul net și alte fonduri. De asemenea, scăderile câștigului salarial mediu net sunt cauzate de nerealizările de producție ori încasărilor mai mici (funcție de contracte).

Cele mai semnificative scăderi ale câștigului salarial mediu net s-au înregistrat în activități de poștă și de curier (-7,1%), respectiv activități auxiliare intermediarilor financiare (inclusiv activități de asigurare și fonduri de pensii) (-1,8%).

În **sectorul bugetar**² s-au înregistrat ușoare **creșteri ale câștigului salarial mediu net** față de luna noiembrie în sănătate și asistență socială (1,6%), respectiv în administrația publică (0,3%). În învățământ, **câștigul salarial mediu net** a înregistrat o scădere (-2,2%), fiind influențat de reducerea sumelor reprezentând plata cu ora a cadrelor didactice, ca urmare a începerii vacanței școlare.

Precizări metodologice

1. Datele lunare privind câștigul salarial și efectivul de salariați sunt obținute printr-o cercetare statistică selectivă. Pentru dimensionarea eșantionului s-a luat în considerare obținerea unor estimări ale principalelor caracteristici cercetate, care să fie afectate de erori în limita a +/-3% și garantate cu o probabilitate de 95%. Începând cu luna ianuarie 2014 eșantionul cuprinde 22.500 unități economico-sociale. Unitățile din „sectorul bugetar” sunt cuprinse exhaustiv în cercetare, excepție făcând unitățile administrației publice locale pentru care datele la nivelul consiliilor locale comunale se culeg pe bază de eșantion reprezentativ la nivel de județ (cca. 770 de unități). Pentru sectorul economic, au fost incluse în cercetare unitățile cu 4 salariați și peste, care reprezintă 91,41% din numărul total al salariaților din acest sector.

Obiectivul cercetării statistice lunare asupra câștigurilor salariale îl constituie evaluarea tendințelor pe termen scurt ale câștigurilor salariale medii lunare și orare pe total economie și sectoare de activitate.

2. Datele obținute din cercetarea statistică lunară privind câștigurile salariale și efectivul de salariați sunt **agregate după activitatea omogenă a unităților**; aceasta înseamnă că în activitatea de administrație publică **nu sunt cuprinse** toate activitățile secundare desfășurate în administrația publică centrală și locală, de tipul:

- asistență socială,
- activități culturale, sportive și recreative,

¹ Exclusiv activitățile de administrație publică, învățământ, sănătate și asistență socială

² Vezi Precizările metodologice de la punctul 3 referitoare la „sectorul bugetar”.

- peisagistică și servicii pentru clădiri,
- agricultură,
- distribuția apei, salubritate, gestionarea deșeurilor, activități de decontaminare,
- construcții,
- transport și depozitare,
- producere și furnizare de energie electrică și termică, gaze, apă caldă și aer condiționat,
- închiriere și sub-închiriere a bunurilor imobiliare etc.

Informațiile aferente activităților secundare sunt cuprinse, fiecare, la activitățile economice conform CAEN Rev.2 corespunzătoare.

3. Informațiile referitoare la „sectorul bugetar” trebuie utilizate cu atenție, deoarece datele se referă la statisticile din activitățile economice (agregate după activitatea omogenă) **conform CAEN Rev.2.** de administrație publică, învățământ și sănătate și asistență socială (inclusiv sector privat pentru învățământ - cca.3%, respectiv sănătate și asistență socială - cca. 9%), exclusiv forțele armate și personalul asimilat (MApN, SRI, MAI etc.). Aceste statistici nu țin cont de forma de finanțare, scopul lor fiind cel de furnizare de informații pe activități economice conform CAEN Rev.2. Informațiile corespunzătoare formei de finanțare sunt gestionate de Ministerul Finanțelor Publice, în conformitate cu prevederile OUG nr. 48/2005, cu completările și modificările ulterioare.

4. Concepte și definiții

Câștigul salarial nominal brut cuprinde salariile, respectiv drepturile în bani și în natură cuvenite salariaților pentru munca efectiv prestată (inclusiv pentru timpul lucrat suplimentar) potrivit formei de salarizare aplicată, sporurile și indemnizațiile acordate ca procent din salariu sau în sume fixe, alte adaosuri la salarii potrivit legii, sumele plătite pentru timpul nelucrat (indemnizațiile pentru concediile de odihnă și studii, zile de sărbătoare și alte zile libere, sumele plătite din fondul de salarii pentru concediile medicale), premiile, primele de vacanță și alte sume plătite din fondul de salarii conform actelor normative sau contractelor colective de muncă, sumele plătite din profitul net și alte fonduri (inclusiv contravaloarea tichetelor de masă).

Câștigul salarial nominal net se obține prin scăderea din câștigul salarial nominal brut a: impozitului, contribuției salariaților pentru asigurările sociale de sănătate, contribuției individuale de asigurări sociale de stat și a contribuției salariaților la bugetul asigurărilor pentru șomaj.

Câștigul salarial mediu lunar reprezintă raportul dintre sumele plătite salariaților de către agenții economici în luna de referință, indiferent pentru ce perioadă se cuvin și numărul mediu de salariați. Numărul mediu al salariaților reprezintă o medie aritmetică simplă calculată pe baza efectivelor zilnice ale salariaților din luna respectivă. Salariații care nu sunt angajați cu normă întreagă se includ în numărul mediu proporțional cu timpul de lucru prevăzut în contractul de muncă. În efectivul de salariați luat în calcul se includ numai persoanele care au fost plătite pentru luna respectivă. Nu se iau în considerare: salariații aflați în concediu fără plată, în grevă, detașați la lucru în străinătate și cei al căror contract de muncă/raport de serviciu a fost suspendat.

Indicele câștigului salarial nominal brut se calculează ca raport între câștigul salarial mediu nominal brut din luna curentă și cel din luna de comparație, exprimat procentual.

Indicele câștigului salarial nominal net se calculează ca raport între câștigul salarial mediu nominal net din luna curentă și cel din luna de comparație, exprimat procentual.

Indicele câștigului salarial real se calculează ca raport între indicele câștigului salarial nominal mediu net și indicele general al prețurilor de consum al populației, exprimat procentual.

Informații suplimentare se pot obține din publicația Buletinul Statistic Lunar nr. 12/2014.

Următorul comunicat de presă va apărea marți, 10 martie 2015.

Tabel 1. CÂȘTIGURILE SALARIALE PE DIVIZIUNI CAEN

	DIVIZIUNE CAEN Rev.2	CÂȘTIGUL SALARIAL MEDIU ÎN LUNA DECEMBRIE 2014			
		BRUT		NET	
		LEI	% față de nov. 2014	LEI	% față de nov. 2014
TOTAL ECONOMIE		2582	107,0	1866	107,1
Agricultură, silvicultură și pescuit	01-03	2053	111,3	1482	111,1
Agricultură, vânătoare și servicii anexe	01	1800	102,7	1301	102,4
Silvicultură și exploatare forestieră; pescuit și acvacultură	02-03	2656	128,4	1911	128,5
Industrie total	05-39	2720	110,3	1962	110,2
Industria extractivă	05-09	5588	124,0	3979	124,3
Extracția cărbunelui superior și inferior	05	4237	110,7	3002	110,6
Extracția petrolului brut și a gazelor naturale	06	8152	138,6	5802	139,3
Extracția minereurilor metalifere	07	3385	105,2	2447	106,6
Alte activități extractive	08	2457	104,2	1764	103,9
Activități de servicii anexe extracției	09	6362	121,4	4540	121,4
Industria prelucrătoare	10-33	2464	107,8	1782	107,6
Industria alimentară	10	1723	108,0	1253	107,9
Fabricarea băuturilor	11	2906	107,7	2083	107,7
Fabricarea produselor din tutun	12	5928	106,7	4204	106,2
Fabricarea produselor textile	13	2129	107,2	1537	106,8
Fabricarea articolelor de îmbrăcăminte	14	1593	105,2	1168	105,0
Tăbăcirea și finisarea pieilor; fabricarea articolelor de voiaj și marochinărie, harnașamentelor și încălțăminte; prepararea și vopsirea blănușilor	15	1628	100,7	1188	100,5
Prelucrarea lemnului, fabricarea produselor din lemn și plută, cu excepția mobilei; fabricarea articolelor din paie și din alte materiale vegetale împletite	16	1764	105,3	1283	104,9
Fabricarea hârtiei și a produselor din hârtie	17	2642	115,0	1899	114,7
Tipărirea și reproducerea pe suporturi a înregistrărilor	18	2589	105,4	1865	105,0
Fabricarea produselor de cocserie și a produselor obținute din prelucrarea țițeiului	19	6798	129,7	4828	130,0
Fabricarea substanțelor și a produselor chimice	20	3146	108,1	2262	107,8
Fabricarea produselor farmaceutice de bază și a preparatelor farmaceutice	21	4315	113,8	3079	113,4
Fabricarea produselor din cauciuc și mase plastice	22	2509	103,2	1803	102,9
Fabricarea altor produse din minerale nemetalice	23	2776	115,9	2001	115,6
Industria metalurgică	24	3435	117,8	2462	118,0
Industria construcțiilor metalice și a produselor din metal, exclusiv mașini, utilaje și instalații	25	2487	108,7	1791	108,4
Fabricarea calculatoarelor și a produselor electronice și optice	26	3450	114,8	2477	114,7

	DIVIZIUNE	CÂȘTIGUL SALARIAL MEDIU ÎN LUNA DECEMBRIE 2014			
		BRUT		NET	
		CAEN Rev.2	LEI	% față de nov. 2014	LEI
Fabricarea echipamentelor electrice	27	2733	107,7	1963	106,7
Fabricarea de mașini, utilaje și echipamente n.c.a	28	3050	104,7	2188	104,7
Fabricarea autovehiculelor de transport rutier, a remorcilor și semiremorcilor	29	3186	103,3	2316	102,8
Fabricarea altor mijloace de transport	30	3912	126,2	2807	126,9
Fabricarea de mobilă	31	1678	100,6	1224	100,8
Alte activități industriale n.c.a.	32	1876	103,0	1358	103,0
Repararea, întreținerea și instalarea mașinilor și echipamentelor	33	2955	111,4	2127	111,7
Producția și furnizarea de energie electrică și termică, gaze, apă caldă și aer condiționat	35	5004	120,4	3584	120,9
Distribuția apei, salubritate gestionarea deșeurilor, activități de decontaminare	36-39	2316	110,0	1668	109,7
Captarea, tratarea și distribuția apei	36	2815	112,5	2014	112,3
Colectarea și epurarea apelor uzate	37	2733	117,7	1963	117,4
Colectarea, tratarea și eliminarea deșeurilor; activități de recuperare a materialelor reciclabile; activități și servicii de decontaminare	38-39	1799	104,8	1308	104,5
Construcții	41-43	1947	108,0	1408	108,1
Comerț cu ridicata și cu amănuntul; repararea autovehiculelor și motocicletelor	45-47	2309	107,8	1673	107,8
Transport și depozitare	49-53	2667	105,0	1919	104,7
Transporturi terestre și transporturi prin conducte	49	2257	106,4	1621	106,0
Transporturi pe apă	50	3198	106,7	2331	106,9
Transporturi aeriene	51	5213	100,2	3731	100,1
Depozitare și activități auxiliare pentru transport	52	3926	108,1	2828	108,4
Activități de poștă și de curier	53	2193	93,7	1590	92,9
Hoteluri și restaurante	55-56	1460	103,1	1061	102,7
Informații și comunicații	58-63	4881	110,9	3640	110,9
Activități de editare	58	3978	105,7	3019	105,0
Activități de producție cinematografică, video și de programe de televiziune; înregistrări audio și activități de editare muzicală; activități de difuzare și transmitere de programe	59-60	3588	106,0	2546	106,1
Telecomunicații	61	4844	118,5	3483	118,5
Activități de servicii în tehnologia informației; activități de servicii informatice	62-63	5723	108,5	4392	108,9
Intermedieri financiare și asigurări	64-66	6031	110,2	4341	110,2
Intermedieri financiare, cu excepția activităților de asigurări și ale fondurilor de pensii	64	6381	111,9	4592	112,1

	DIVIZIUNE CAEN Rev.2	CÂȘTIGUL SALARIAL MEDIU ÎN LUNA DECEMBRIE 2014			
		BRUT		NET	
		LEI	% față de nov. 2014	LEI	% față de nov. 2014
Activități de asigurări, reasigurări și ale fondurilor de pensii (cu excepția celor din sistemul public de asigurări sociale)	65	4973	103,3	3572	103,1
Activități auxiliare intermediarilor financiare, activități de asigurare și fonduri de pensii	66	4239	99,0	3073	98,2
Tranzacții imobiliare	68	2274	112,1	1639	112,0
Activități profesionale, științifice și tehnice	69-75	4069	110,9	2939	111,2
Din care:					
Cercetare-dezvoltare	72	4351	110,4	3118	110,8
Activități de servicii administrative și activități de servicii suport	77-82	1918	106,7	1388	106,8
Administrație publică și apărare; asigurări sociale din sistemul public^{*)}	84	3359	100,2	2396	100,3
Învățământ	85	2131	97,0	1533	97,8
Sănătate și asistență socială	86-88	2135	101,6	1543	101,6
Activități de spectacole, culturale și recreative	90-93	1865	103,2	1348	103,1
Alte activități de servicii	94-96	1799	109,3	1311	109,3

^{*)} exclusiv forțele armate și asimilați

Tabel 2. Evoluția câștigului salarial mediu brut (decembrie 2013 – decembrie 2014)

LEI

	Cod CAEN Rev.2	Dec.	Jan.	Feb.	Mar.	Apr.	Mai	Iun.	Iul.	Aug.	Sep.	Oct.	Nov.	Dec.
		2013	2014											
TOTAL ECONOMIE		2430	2250	2247	2356	2395	2328	2334	2378	2331	2349	2358	2412	2582
Agricultură, silvicultură și pescuit	01-03	1864	1681	1692	1746	1837	1807	1776	1829	1804	1820	1905	1845	2053
Agricultură, vânătoare și servicii anexe	01	1710	1564	1571	1645	1675	1662	1634	1722	1696	1715	1711	1752	1800
Silvicultură și exploatare forestieră; pescuit și acvacultură	02-03	2219	1954	1970	1978	2220	2154	2119	2090	2070	2073	2382	2069	2656
Industrie total	05-39	2533	2248	2240	2395	2445	2406	2389	2466	2375	2423	2394	2465	2720
Industria extractivă	05-09	4636	4285	4007	4414	4564	5072	4743	4752	4896	5356	4647	4507	5588
Extracția cărbunelui superior și inferior	05	3917	3349	3337	3496	4001	3635	3825	4066	4536	3826	3766	3829	4237
Extracția petrolului brut și a gazelor naturale	06	5985	5844	5229	6003	6048	7753	6650	6439	6332	8171	6347	5882	8152
Extracția minereurilor metalifere	07	3465	2979	2931	3139	3407	3049	3271	3429	3218	3327	3429	3217	3385
Alte activități extractive	08	2555	2233	2195	2228	2226	2148	2151	2239	2421	2145	2284	2358	2457
Activități de servicii anexe extracției	09	4862	4520	4247	4762	4650	5026	5021	5121	5318	5845	5156	5239	6362
Industria prelucrătoare	10-33	2303	2046	2058	2196	2230	2172	2176	2243	2145	2184	2192	2285	2464
Industria alimentară	10	1526	1464	1474	1521	1534	1525	1513	1549	1556	1575	1583	1595	1723
Fabricarea băuturilor	11	3019	2721	2720	2976	2786	2572	2782	2629	2666	2631	2621	2698	2906
Fabricarea produselor din tutun	12	5746	4933	6391	9922	5009	5218	5741	5321	5717	5403	5149	5557	5928
Fabricarea produselor textile	13	2010	1767	1802	1876	1839	1858	1960	1979	1821	1883	1893	1986	2129
Fabricarea articolelor de îmbrăcăminte	14	1470	1408	1401	1431	1464	1456	1461	1542	1480	1489	1522	1514	1593
Tăbăcirea și finisarea pieilor; fabricarea articolelor de voiaj și marochinărie, harnașamentelor și încălțăminte; prepararea și vopsirea blănurilor	15	1575	1472	1479	1518	1485	1522	1559	1608	1516	1560	1591	1616	1628
Prelucrarea lemnului, fabricarea produselor din lemn și plută, cu excepția mobilei; fabricarea articolelor din paie și din alte materiale vegetale împletite	16	1652	1498	1648	1577	1566	1606	1580	1603	1616	1613	1623	1675	1764
Fabricarea hârtiei și a produselor din hârtie	17	2587	2024	2054	2181	2269	2114	2219	2209	2190	2217	2206	2298	2642
Tipărirea și reproducerea pe suporturi a înregistrărilor	18	2361	2145	2111	2154	2311	2155	2429	2289	2190	2262	2201	2457	2589
Fabricarea produselor de cocserie și a produselor obținute din prelucrarea țițeiului	19	5892	4753	4655	5429	5622	6043	6090	5643	5910	6575	5489	5243	6798
Fabricarea substanțelor și a produselor chimice	20	3092	2675	2605	2740	2861	2722	2726	2779	2668	2724	2679	2910	3146
Fabricarea produselor farmaceutice de bază și a preparatelor farmaceutice	21	4351	3352	3759	3986	3842	3794	3578	3969	3455	3730	3583	3792	4315
Fabricarea produselor din cauciuc și mase plastice	22	2497	2172	2211	2620	2356	2324	2421	2329	2265	2322	2335	2432	2509
Fabricarea altor produse din minerale nemetalice	23	2577	2305	2238	2655	2530	2317	2344	2393	2361	2356	2340	2396	2776
Industria metalurgică	24	3305	2816	2770	3027	3169	2954	2894	3047	3067	3039	3095	2917	3435
Industria construcțiilor metalice și a produselor din metal, exclusiv mașini, utilaje și instalații	25	2273	2078	2048	2109	2223	2144	2136	2223	2164	2193	2230	2289	2487
Fabricarea calculatoarelor și a produselor electronice și optice	26	3431	2619	2668	2881	2892	2857	3019	2953	2766	2962	2834	3004	3450
Fabricarea echipamentelor electrice	27	2652	2202	2236	2348	2409	2307	2360	2350	2322	2340	2379	2538	2733
Fabricarea de mașini, utilaje și echipamente n.c.a	28	2740	2583	2552	2811	2833	2740	2841	2808	2673	2723	2779	2913	3050
Fabricarea autovehiculelor de transport rutier, a remorcilor și semiremorcilor	29	2994	2570	2621	2826	2962	2898	2789	3018	2668	2751	2736	3083	3186
Fabricarea altor mijloace de transport	30	3734	3101	2955	3060	3584	3302	3139	3340	3287	3126	3249	3099	3912
Fabricarea de mobilă	31	1610	1469	1482	1540	1539	1494	1504	1555	1506	1553	1600	1668	1678
Alte activități industriale n.c.a.	32	1770	1635	1614	1670	1725	1720	1732	1783	1758	1730	1736	1821	1876
Repararea, întreținerea și instalarea mașinilor și echipamentelor	33	2732	2494	2452	2580	2638	2633	2587	2682	2647	2670	2663	2653	2955

	Cod CAEN Rev.2	Dec.	Jan.	Feb.	Mar.	Apr.	Mai	Iun.	Iul.	Aug.	Sep.	Oct.	Nov.	Dec.
		2014												
Producția și furnizarea de energie electrică și termică, gaze, apă caldă și aer condiționat	35	4793	3926	3937	4200	4410	4253	4215	4507	4240	4136	4149	4155	5004
Distribuția apei; salubritate gestionarea deșeurilor, activități de decontaminare	36-39	2181	2020	1992	2113	2160	2054	2054	2147	2080	2082	2073	2105	2316
Captarea, tratarea și distribuția apei	36	2691	2452	2388	2627	2654	2486	2491	2646	2521	2517	2500	2503	2815
Colectarea și epurarea apelor uzate	37	2489	2269	2211	2305	2572	2311	2344	2417	2295	2339	2323	2322	2733
Colectarea, tratarea și eliminarea deșeurilor; activități de recuperare a materialelor reciclabile; activități și servicii de decontaminare	38-39	1678	1593	1601	1625	1657	1630	1622	1661	1654	1655	1654	1717	1799
Construcții	41-43	1960	1703	1673	1720	1751	1732	1735	1799	1796	1803	1788	1802	1947
Comerț cu ridicata și cu amănuntul; repararea autovehiculelor și motocicletelor	45-47	2118	2005	2038	2155	2187	2052	2073	2128	2087	2085	2108	2141	2309
Transport și depozitare	49-53	2504	2376	2320	2357	2450	2439	2447	2452	2407	2398	2429	2539	2667
Transporturi terestre și transporturi prin conducte	49	2133	2052	1993	2027	2056	2141	2084	2095	2090	2069	2098	2122	2257
Transporturi pe apă	50	2833	2865	3160	2836	2992	2826	3010	2915	2925	2838	2861	2996	3198
Transporturi aeriene	51	5214	5278	5207	5145	5354	5279	5281	5319	5277	5345	5323	5203	5213
Depozitare și activități auxiliare pentru transport	52	3774	3393	3253	3323	3598	3362	3559	3523	3378	3314	3323	3632	3926
Activități de poștă și de curier	53	1917	1930	1972	2007	2084	2016	2006	2041	1963	2083	2152	2341	2193
Hoteluri și restaurante	55-56	1280	1339	1315	1322	1343	1316	1344	1385	1366	1365	1369	1416	1460
Informații și comunicații	58-63	4473	4132	4207	4348	4495	4186	4394	4353	4375	4483	4384	4400	4881
Activități de editare	58	3446	3358	3462	3604	3469	3491	3677	3595	3755	3759	3691	3762	3978
Activități de producție cinematografică, video și de programe de televiziune; înregistrări audio și activități de editare muzicală; activități de difuzare și transmitere de programe	59-60	3767	3276	3352	3258	3362	3292	3345	3522	3441	3392	3396	3384	3588
Telecomunicații	61	4685	4129	3995	4395	4876	4066	4372	4278	4157	4308	4203	4089	4844
Activități de servicii în tehnologia informației; activități de servicii informatice	62-63	5059	4903	5144	5094	5072	4991	5141	5084	5155	5304	5163	5276	5723
Intermedieri financiare și asigurări	64-66	5932	5065	5001	5406	6319	5182	5188	5382	5154	4998	5188	5475	6031
Intermedieri financiare, cu excepția activităților de asigurări și ale fondurilor de pensii	64	6261	5289	5151	5586	6747	5410	5453	5653	5426	5223	5424	5700	6381
Activități de asigurări, reasigurări și ale fondurilor de pensii (cu excepția celor din sistemul public de asigurări sociale)	65	5046	4605	4811	5374	5065	4667	4613	4702	4482	4556	4681	4812	4973
Activități auxiliare intermedierilor financiare, activități de asigurare și fonduri de pensii	66	3925	3475	3681	3382	4111	3693	3392	3690	3448	3340	3524	4280	4239
Tranzacții imobiliare	68	2512	1953	1947	2029	2177	2087	2011	2039	1982	2014	1991	2029	2274
Activități profesionale, științifice și tehnice	69-75	4006	3381	3474	3854	3646	3552	3599	3666	3564	3595	3600	3668	4069
Din care:														
Cercetare-dezvoltare	72	3920	3270	3259	3416	3558	3575	3545	3640	3489	3651	3715	3940	4351
Activități de servicii administrative și activități de servicii suport	77-82	1644	1591	1604	1754	1692	1713	1709	1735	1742	1751	1748	1798	1918
Administrație publică și apărare; asigurări sociale din sistemul public^{*)}	84	3269	3243	3229	3267	3253	3265	3261	3324	3305	3320	3326	3353	3359
Învățământ	85	2059	2054	2031	2083	2054	2102	2095	2058	2004	2038	2151	2196	2131

	Cod CAEN Rev.2	<i>Dec.</i>	<i>Ian.</i>	<i>Feb.</i>	<i>Mar.</i>	<i>Apr.</i>	<i>Mai</i>	<i>Iun.</i>	<i>Iul.</i>	<i>Aug.</i>	<i>Sep.</i>	<i>Oct.</i>	<i>Nov.</i>	<i>Dec.</i>
		2013	2014											
Sănătate și asistență socială	86-88	2065	2047	2031	2069	2059	2067	2059	2063	2075	2065	2067	2102	2135
Activități de spectacole, culturale și recreative	90-93	1837	1689	1743	1776	1801	1769	1815	1755	1790	1781	1769	1807	1865
Alte activități de servicii	94-96	1464	1476	1501	1543	1603	1565	1596	1660	1632	1629	1635	1646	1799

^{*)} exclusiv forțele armate și asimilați

Tabelul 3. Evoluția câștigului salarial mediu net (decembrie 2013 – decembrie 2014)

LEI

	Cod CAEN Rev.2	Dec.	Jan.	Feb.	Mar.	Apr.	Mai	Iun.	Iul.	Aug.	Sep.	Oct.	Nov.	Dec.
		2013	2014											
TOTAL ECONOMIE		1760	1625	1626	1706	1735	1682	1687	1719	1683	1698	1705	1743	1866
Agricultură, silvicultură și pescuit	01-03	1351	1219	1225	1263	1331	1309	1285	1322	1303	1315	1375	1334	1482
Agricultură, vânătoare și servicii anexe	01	1243	1137	1140	1193	1216	1207	1185	1247	1229	1242	1239	1270	1301
Silvicultură și exploatare forestieră; pescuit și acvacultură	02-03	1602	1409	1422	1424	1601	1553	1527	1505	1486	1492	1706	1487	1911
Industrie total	05-39	1832	1625	1620	1732	1770	1737	1725	1779	1713	1749	1729	1781	1962
Industria extractivă	05-09	3282	3045	2841	3143	3264	3610	3366	3373	3474	3814	3302	3202	3979
Extracția cărbunelui superior și inferior	05	2763	2368	2354	2493	2916	2578	2704	2874	3210	2765	2676	2715	3002
Extracția petrolului brut și a gazelor naturale	06	4219	4144	3704	4250	4279	5512	4707	4562	4484	5776	4500	4166	5802
Extracția minereurilor metalifere	07	2469	2118	2075	2234	2429	2175	2329	2437	2284	2362	2434	2295	2447
Alte activități extractive	08	1841	1604	1579	1608	1596	1546	1550	1624	1746	1551	1645	1698	1764
Activități de servicii anexe extracției	09	3478	3246	3032	3425	3318	3596	3595	3644	3785	4154	3666	3739	4540
Industria prelucrătoare	10-33	1672	1485	1494	1593	1620	1574	1576	1623	1553	1582	1589	1656	1782
Industria alimentară	10	1116	1069	1078	1109	1121	1112	1104	1131	1133	1149	1153	1161	1253
Fabricarea băuturilor	11	2181	1952	1954	2136	2008	1844	2008	1889	1913	1891	1882	1934	2083
Fabricarea produselor din tutun	12	4081	3502	4648	7281	3538	3704	4099	3777	4078	3840	3657	3960	4204
Fabricarea produselor textile	13	1457	1284	1310	1361	1334	1346	1420	1433	1319	1362	1372	1439	1537
Fabricarea articolelor de îmbrăcăminte	14	1085	1039	1035	1056	1078	1072	1074	1132	1086	1093	1118	1112	1168
Tăbăcirea și finisarea pieilor; fabricarea articolelor de voiaj și marochinărie, harnașamentelor și încălțămintei; prepararea și vopsirea blănurilor	15	1150	1077	1082	1112	1089	1114	1140	1175	1109	1140	1165	1182	1188
Prelucrarea lemnului, fabricarea produselor din lemn și plută, cu excepția mobilei; fabricarea articolelor din paie și din alte materiale vegetale împletite	16	1216	1096	1204	1153	1147	1173	1153	1172	1180	1179	1187	1223	1283
Fabricarea hârtiei și a produselor din hârtie	17	1863	1458	1482	1576	1638	1528	1600	1594	1581	1600	1592	1655	1899
Tipărirea și reproducerea pe suporturi a înregistrărilor	18	1704	1543	1522	1549	1675	1548	1745	1645	1578	1630	1588	1777	1865
Fabricarea produselor de cocserie și a produselor obținute din prelucrarea țițeiului	19	4181	3362	3292	3842	3972	4272	4301	3998	4184	4641	3894	3714	4828
Fabricarea substanțelor și a produselor chimice	20	2224	1926	1877	1967	2047	1956	1955	1993	1915	1955	1926	2098	2262
Fabricarea produselor farmaceutice de bază și a preparatelor farmaceutice	21	3119	2398	2695	2882	2745	2729	2559	2839	2469	2679	2566	2715	3079
Fabricarea produselor din cauciuc și mase plastice	22	1804	1569	1594	1881	1695	1675	1741	1677	1630	1671	1681	1752	1803
Fabricarea altor produse din minerale nemetalice	23	1865	1664	1616	1927	1834	1676	1689	1728	1701	1701	1689	1731	2001
Industria metalurgică	24	2376	2018	1983	2164	2262	2112	2069	2179	2194	2176	2221	2086	2462
Industria construcțiilor metalice și a produselor din metal, exclusiv mașini, utilaje și instalații	25	1647	1499	1479	1525	1607	1547	1540	1603	1561	1583	1609	1652	1791
Fabricarea calculatoarelor și a produselor electronice și optice	26	2536	1906	1933	2093	2092	2053	2184	2130	2006	2143	2042	2160	2477
Fabricarea echipamentelor electrice	27	1916	1591	1610	1690	1742	1663	1710	1694	1673	1682	1718	1840	1963
Fabricarea de mașini, utilaje și echipamente n.c.a	28	1970	1853	1832	2018	2035	1962	2032	2013	1913	1952	1992	2090	2188
Fabricarea autovehiculelor de transport rutier, a remorcilor și semiremorcilor	29	2177	1878	1909	2061	2168	2109	2031	2191	1943	2006	1996	2253	2316
Fabricarea altor mijloace de transport	30	2672	2210	2126	2195	2614	2363	2260	2384	2344	2236	2318	2212	2807
Fabricarea de mobilă	31	1176	1077	1090	1129	1130	1097	1102	1136	1102	1135	1169	1214	1224
Alte activități industriale n.c.a.	32	1293	1194	1177	1216	1254	1251	1263	1291	1273	1257	1257	1319	1358
Repararea, întreținerea și instalarea mașinilor și echipamentelor	33	1962	1789	1761	1855	1894	1896	1853	1919	1896	1913	1914	1905	2127
Producția și furnizarea de energie electrică și termică, gaze, apă caldă și aer condiționat	35	3435	2810	2810	3005	3151	3040	3005	3221	3020	2949	2958	2965	3584

	Cod CAEN Rev.2	Dec.	Jan.	Feb.	Mar.	Apr.	Mai	Iun.	Iul.	Aug.	Sep.	Oct.	Nov.	Dec.
		2013	2014											
Distribuția apei; salubritate gestionarea deșeurilor, activități de decontaminare	36-39	1575	1455	1439	1527	1558	1483	1481	1547	1498	1504	1496	1520	1668
Captarea, tratarea și distribuția apei	36	1934	1755	1716	1887	1904	1783	1784	1894	1803	1806	1792	1793	2014
Colectarea și epurarea apelor uzate	37	1796	1636	1600	1665	1861	1667	1690	1741	1650	1685	1677	1672	1963
Colectarea, tratarea și eliminarea deșeurilor; activități de recuperare a materialelor reciclabile; activități și servicii de decontaminare	38-39	1221	1158	1166	1184	1204	1187	1179	1209	1203	1206	1205	1252	1308
Construcții	41-43	1422	1233	1213	1246	1267	1255	1255	1300	1299	1304	1292	1303	1408
Comerț cu ridicata și cu amănuntul; repararea autovehiculelor și motocicletelor	45-47	1539	1455	1485	1574	1596	1492	1508	1548	1511	1511	1528	1552	1673
Transport și depozitare	49-53	1806	1709	1670	1696	1767	1753	1767	1764	1731	1724	1747	1832	1919
Transporturi terestre și transporturi prin conducte	49	1533	1472	1432	1455	1476	1535	1504	1503	1498	1485	1506	1529	1621
Transporturi pe apă	50	2155	2104	2325	2083	2175	2058	2195	2134	2155	2068	2082	2180	2331
Transporturi aeriene	51	3761	3744	3731	3654	4106	3779	3786	3813	3780	3839	3815	3726	3731
Depozitare și activități auxiliare pentru transport	52	2722	2439	2334	2394	2592	2416	2568	2534	2427	2381	2392	2610	2828
Activități de poștă și de curier	53	1396	1406	1434	1457	1513	1462	1453	1483	1429	1510	1558	1711	1590
Hoteluri și restaurante	55-56	940	972	957	970	986	959	981	1011	996	996	998	1033	1061
Informații și comunicații	58-63	3322	3061	3129	3231	3347	3117	3270	3244	3266	3348	3269	3281	3640
Activități de editare	58	2609	2551	2641	2751	2653	2663	2810	2740	2868	2870	2814	2874	3019
Activități de producție cinematografică, video și de programe de televiziune; înregistrări audio și activități de editare muzicală; activități de difuzare și transmitere de programe	59-60	2680	2328	2380	2315	2386	2338	2380	2514	2443	2417	2410	2400	2546
Telecomunicații	61	3356	2955	2851	3158	3532	2927	3149	3089	2992	3104	3029	2939	3483
Activități de servicii în tehnologia informației; activități de servicii informatice	62-63	3897	3739	3950	3890	3872	3815	3922	3880	3953	4064	3947	4033	4392
Intermedieri financiare și asigurări	64-66	4283	3633	3589	3900	4577	3717	3724	3862	3693	3583	3747	3939	4341
Intermedieri financiare, cu excepția activităților de asigurări și ale fondurilor de pensii	64	4515	3791	3690	4023	4888	3877	3914	4056	3888	3742	3921	4095	4592
Activități de asigurări, reasigurări și ale fondurilor de pensii (cu excepția celor din sistemul public de asigurări sociale)	65	3655	3300	3466	3902	3653	3349	3311	3374	3206	3272	3358	3466	3572
Activități auxiliare intermedierilor financiare, activități de asigurare și fonduri de pensii	66	2879	2519	2689	2451	3011	2684	2445	2665	2489	2405	2543	3128	3073
Tranzacții imobiliare	68	1825	1411	1410	1469	1583	1514	1455	1478	1432	1457	1441	1464	1639
Activități profesionale, științifice și tehnice	69-75	2894	2426	2497	2786	2623	2550	2592	2642	2563	2592	2592	2642	2939
Din care:														
Cercetare-dezvoltare	72	2802	2332	2322	2435	2540	2547	2528	2610	2486	2614	2650	2814	3118
Activități de servicii administrative și activități de servicii suport	77-82	1197	1160	1166	1275	1228	1247	1238	1258	1263	1269	1268	1300	1388
Administrație publică și apărare; asigurări sociale din sistemul public¹⁾	84	2335	2309	2308	2326	2320	2325	2322	2373	2353	2364	2373	2389	2396
Învățământ	85	1479	1470	1453	1491	1472	1500	1506	1478	1431	1463	1541	1567	1533
Sănătate și asistență socială	86-88	1495	1477	1470	1495	1487	1493	1485	1491	1498	1492	1493	1518	1543

	Cod CAEN Rev.2	<i>Dec.</i>	<i>Ian.</i>	<i>Feb.</i>	<i>Mar.</i>	<i>Apr.</i>	<i>Mai</i>	<i>Iun.</i>	<i>Iul.</i>	<i>Aug.</i>	<i>Sep.</i>	<i>Oct.</i>	<i>Nov.</i>	<i>Dec.</i>
		2013	2014											
Activități de spectacole, culturale și recreative	90-93	1331	1223	1262	1285	1302	1281	1312	1272	1296	1291	1281	1307	1348
Alte activități de servicii	94-96	1067	1071	1090	1121	1162	1136	1158	1212	1190	1189	1193	1200	1311

^{*)} exclusiv forțele armate și asimilați