

COMUNICAT DE PRESĂ
Nr. 25 din 6 februarie 2012

Câștigul salarial^{*)} mediu în luna decembrie 2011

*Pentru interpretarea corectă a rezultatelor, vă rugăm să consultați
Precizările metodologice din pagina 3 a Comunicatului de presă*

În luna decembrie 2011, câștigul salarial mediu nominal brut a fost de 2209 lei, în creștere cu 155 lei față de luna noiembrie.

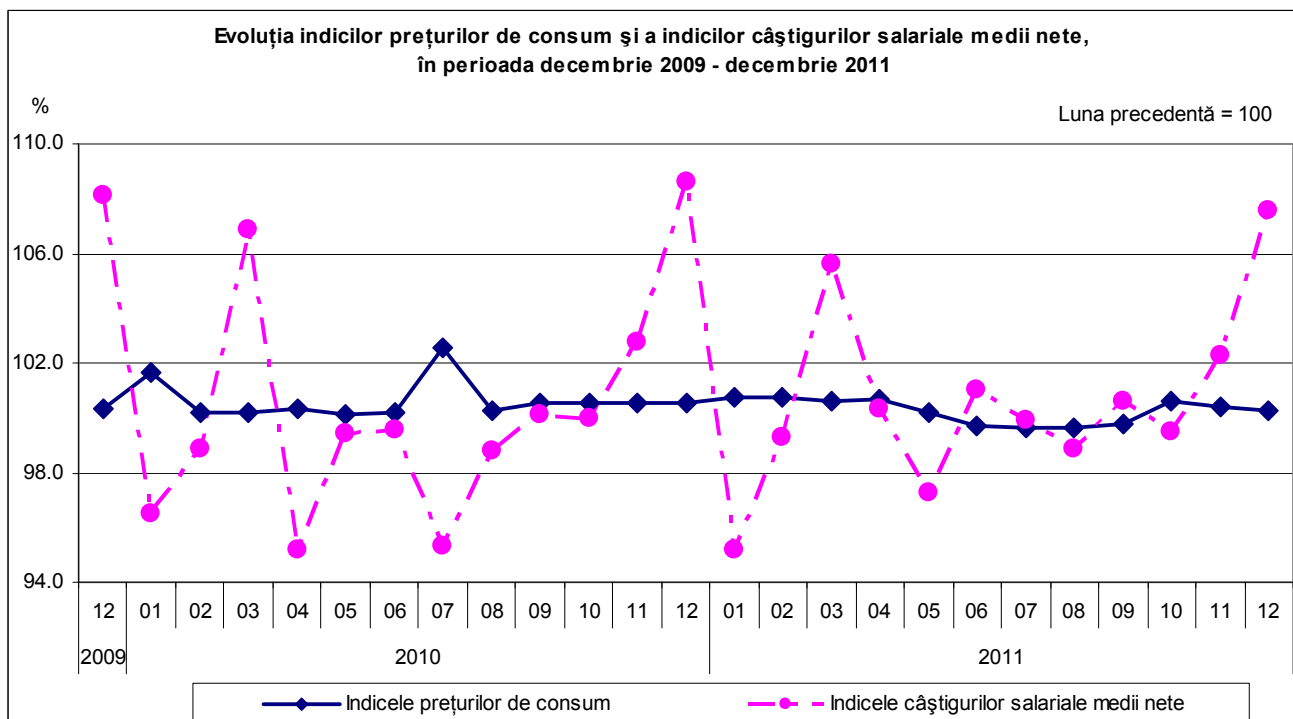
Câștigul salarial mediu nominal net a fost de 1604 lei, în creștere față de luna anterioară cu 113 lei (7,6%).

Valorile cele mai mari ale câștigului salarial mediu nominal net s-au înregistrat în intermedieri financiare (4348 lei), iar cele mai mici în hoteluri și restaurante (928 lei).

Câștigul salarial în raport cu evoluția prețurilor de consum

Indicele câștigului salarial real pentru luna decembrie 2011 față de luna precedentă, calculat ca raport între indicele câștigului salarial nominal net și indicele prețurilor de consum, a fost de 107,4%.

Față de luna octombrie 1990, indicele câștigului salarial real a fost de 128,8%, cu 8,8 puncte procentual mai mare față de cel înregistrat în luna noiembrie 2011.



În cursul anului se înregistrează fluctuații ale câștigului salarial determinate, în principal, de acordarea premiilor anuale și a primelor de sărbători (decembrie, martie/aprilie). Acestea influențează creșterile sau scăderile în funcție de perioada în care sunt acordate, conducând, în cele din urmă, la estomparea fluctuațiilor câștigului salarial lunar la nivelul întregului an.

^{*)} vezi Precizările metodologice de la punctul 4. Concepte și definiții.

Decembrie 2011 comparativ cu Noiembrie 2011

În luna decembrie 2011, în majoritatea activităților din **sectorul economic**¹, **nivelul câștigului salarial mediu net a fost mai mare** decât în luna precedentă ca urmare a acordării de prime ocazionale (inclusiv pentru sărbători și sfârșitul de an), plății sumelor din alte fonduri (inclusiv tichete cadou și tichete de masă). De asemenea, câștigurile salariale medii nete din luna decembrie au fost mai mari comparativ cu luna precedentă ca urmare a realizărilor de producții ori încasărilor mai mari (funcție de contracte), precum și a disponibilizării salariaților cu câștiguri salariale mici.

Cele mai semnificative creșteri ale câștigului salarial mediu net s-au înregistrat după cum urmează:

- cu 27,1% în fabricarea produselor farmaceutice de bază și a preparatelor farmaceutice, respectiv cu 23,4% în telecomunicații;
- între 17,0% și 20,0% în fabricarea altor mijloace de transport, fabricarea altor produse din minerale nemetalice, fabricarea hârtiei și a produselor din hârtie, intermediari financiare (cu excepția activităților de asigurări și ale fondurilor de pensii), activități de editare;
- între 14,0% și 17,0% în producția și furnizarea de energie electrică și termică, gaze, apă caldă și aer condiționat, fabricarea produselor din tutun, colectarea și epurarea apelor uzate, captarea, tratarea și distribuția apei;
- între 12,0% și 14,0% în activități auxiliare intermediarilor financiare (inclusiv activități de asigurare și fonduri de pensii), depozitare și activități auxiliare pentru transport, industria metalurgică, fabricarea echipamentelor electrice, repararea, întreținerea și instalarea mașinilor și echipamentelor, fabricarea băuturilor, tipărirea și reproducerea pe suporturi a înregistrărilor.

Scăderi ale câștigului salarial mediu net față de luna precedentă au fost cauzate de acordarea în luna noiembrie a primelor ocazionale, de nerealizările de producție ori încasărilor mai mici (funcție de contracte) ori dificultățile financiare din sectorul economic.

Cele mai semnificative scăderi ale câștigului salarial mediu net s-au înregistrat după cum urmează:

- cu 14,2% în alte activități extractive²;
- între 2,0% și 4,5% în extracția minereurilor metalifere, prelucrarea lemnului, fabricarea produselor din lemn și plută (cu excepția mobilei; inclusiv fabricarea articolelor din paie și din alte materiale vegetale împletite).

În **sectorul bugetar**³ s-au înregistrat **ușoare creșteri ale câștigului salarial mediu net** față de luna noiembrie în:

- sănătate și asistență socială (0,7%) - ca urmare a plății drepturilor salariale restante convenite salariaților din unele unități din domeniul asistenței sociale care s-au confruntat cu dificultăți financiare în lunile precedente, precum și a disponibilizării personalului care realiza câștiguri salariale mici.

- administrație publică (0,6%) - ca urmare a acordării de sume restante pentru diferite sporuri ori a plății concediilor de odihnă.

În activitatea de învățământ s-au înregistrat o **ușoară scădere a câștigului salarial mediu net** față de luna noiembrie (-1,8%) - ca urmare a reducerii plății cu ora a cadrelor didactice cauzată de vacanța școlară.

Față de luna iulie 2010 (lună în care s-a aplicat diminuarea cu 25% a cuantumului brut al salariilor de bază, conform Legii nr. 118/2010⁴) câștigul salarial mediu net din **luna decembrie 2011 a crescut** în sectorul bugetar cu 21,1% în sănătate și asistență socială, cu 14,2% în învățământ, respectiv cu 12,3% în administrația publică.

Față de luna octombrie 2010 (lună de referință pentru aplicarea majorării cu 15% a cuantumului brut al salariilor de bază, conform Legii nr. 285/2010) câștigul salarial mediu net din **luna decembrie 2011 a crescut** în sectorul bugetar cu 19,1% în sănătate și asistență socială, cu 18,7% în administrația publică, respectiv cu 11,3% în învățământ.

¹ Exclusiv activitățile de administrație publică, învățământ, sănătate și asistență socială

² Cuprinde activitățile de extracție a pietrei, nisipului și argilei, extracția mineralelor pentru industria chimică și a îngrășămintelor naturale, extracția și aglomerarea turbei, extracția sării ș.a.

³ Vezi Precizările metodologice de la punctul 3 referitoare la „sectorul bugetar”.

⁴ Legea nr. 118/2010 privind unele măsuri necesare în vederea restabilirii echilibrului bugetar

Decembrie 2011 comparativ cu Decembrie 2010

Comparativ cu luna decembrie a anului precedent, câștigul salarial mediu nominal net a crescut cu 7,2%. Indicele câștigului salarial real față de aceeași perioadă a anului precedent a fost de 103,9%.

Precizări metodologice

1. Datele lunare privind câștigul salarial și efectivul de salariați sunt obținute printr-o cercetare statistică selectivă. Pentru dimensionarea eșantionului s-a luat în considerare obținerea unor estimări ale principalelor caracteristici cercetate, care să fie afectate de erori în limita a +/-3% și garantate cu o probabilitate de 95%. Începând cu luna ianuarie 2011 eșantionul cuprinde 25000 unități economico-sociale. Unitățile din „sectorul bugetar” sunt cuprinse exhaustiv în cercetare, excepție făcând unitățile administrației publice locale pentru care datele la nivelul consiliilor locale comunale se culeg pe bază de eșantion reprezentativ la nivel de județ (cca. 770 de unități). Pentru sectorul economic, au fost incluse în cercetare unitățile cu 4 salariați și peste, care reprezintă 93,32% din numărul total al salariaților din acest sector.

Obiectivul cercetării statistice lunare asupra câștigurilor salariale îl constituie evaluarea tendințelor pe termen scurt ale câștigurilor salariale medii lunare și orare pe total economie și sectoare de activitate.

2. Datele obținute din cercetarea statistică lunară privind câștigurile salariale și efectivul de salariați sunt **agregate după activitatea omogenă a unităților**; aceasta înseamnă că în activitatea de administrație publică **nu sunt cuprinse** toate activitățile secundare desfășurate în administrația publică centrală și locală, de tipul:

- asistență socială,
- activități culturale, sportive și recreative,
- peisagistică și servicii pentru clădiri,
- agricultură,
- distribuția apei, salubritate, gestionarea deșeurilor, activități de decontaminare,
- construcții,
- transport și depozitare,
- producere și furnizare de energie electrică și termică, gaze, apă caldă și aer condiționat,
- închiriere și sub-închiriere a bunurilor imobiliare etc.

Informațiile aferente activităților secundare sunt cuprinse, fiecare, la activitățile economice conform CAEN Rev.2 corespunzătoare.

3. Informațiile referitoare la „**sectorul bugetar**” trebuie utilizate cu atenție, deoarece datele se referă la statisticile din activitățile economice (agregate după activitatea omogenă) **conform CAEN Rev.2**. de administrație publică, învățământ și sănătate și asistență socială (inclusiv sector privat pentru învățământ - cca.3%, respectiv sănătate și asistență socială - cca. 5%), exclusiv forțele armate și personalul asimilat (MApN, SRI, MAI etc.).

Aceste statistici nu țin cont de forma de finanțare, scopul lor fiind cel de furnizare de informații pe activități economice conform CAEN Rev.2.

Informațiile corespunzătoare formei de finanțare sunt gestionate de Ministerul Finanțelor Publice, în conformitate cu prevederile OUG nr. 48/2005, cu completările și modificările ulterioare.

4. Concepte și definiții

Câștigul salarial nominal brut cuprinde salariile, respectiv drepturile în bani și în natură convenite salariaților pentru munca efectiv prestată (inclusiv pentru timpul lucrat suplimentar) potrivit formei de salarizare aplicată, sporurile și indemnizațiile acordate ca procent din salariu sau în sume fixe, alte adaosuri la salarii potrivit legii, sumele plătite pentru timpul nelucrat (indemnizațiile pentru concediile de odihnă și studii, zile de sărbătoare și alte zile libere, sumele plătite din fondul de salarii pentru concediile medicale), premiile, primele de vacanță și alte sume plătite din fondul de salarii conform actelor normative sau contractelor colective de muncă, sumele plătite din profitul net și alte fonduri (inclusiv contravaloarea tichetelor de masă).

Câștigul salarial nominal net se obține prin scăderea din câștigul salarial nominal brut a: impozitului, contribuției salariaților pentru asigurările sociale de sănătate, contribuției individuale de asigurări sociale de stat și a contribuției salariaților la bugetul asigurărilor pentru șomaj.

Câștigul salarial mediu lunar reprezintă raportul dintre sumele plătite salariaților de către agenții economici în luna de referință, indiferent pentru ce perioadă se cuvin și numărul mediu de salariați. Numărul mediu al salariaților reprezintă o medie aritmetică simplă calculată pe baza efectivelor zilnice ale salariaților din luna respectivă. Salariații care nu sunt angajați cu normă întreagă se includ în numărul mediu proporțional cu timpul de lucru prevăzut în contractul de muncă. În efectivul de salariați luat în calcul se includ numai persoanele care au fost plătite pentru luna respectivă. Nu se iau în considerare: salariații aflați în concediu fără plată, în grevă, detașați la lucru în străinătate și cei al căror contract de muncă/raport de serviciu a fost suspendat.

Indicele câștigului salarial nominal brut se calculează ca raport între câștigul salarial mediu nominal brut din luna curentă și cel din luna de comparație, exprimat procentual.

Indicele câștigului salarial nominal net se calculează ca raport între câștigul salarial mediu nominal net din luna curentă și cel din luna de comparație, exprimat procentual.

Indicele câștigului salarial real se calculează ca raport între indicele câștigului salarial nominal mediu net și indicele general al prețurilor de consum al populației, exprimat procentual.

Informații suplimentare se pot obține din publicația Buletinul Statistic Lunar nr. 12/2011.

Următorul comunicat de presă va apărea marți, 6 martie 2012.

Tabel 1. CÂȘTIGURILE SALARIALE PE DIVIZIUNI CAEN

	DIVIZIUNE CAEN Rev.2	CÂȘTIGUL SALARIAL MEDIU ÎN LUNA DECEMBRIE 2011			
		BRUT		NET	
		LEI	% față de noiembrie 2011	LEI	% față de noiembrie 2011
TOTAL ECONOMIE		2209	107,5	1604	107,6
Agricultură, silvicultură și pescuit	01-03	1713	104,7	1246	104,9
Agricultură, vânătoare și servicii anexe	01	1612	106,8	1174	106,6
Silvicultură și exploatare forestieră; pescuit și acvacultură	02-03	1928	100,7	1401	101,5
Industrie total	05-39	2288	109,3	1660	109,0
Industria extractivă	05-09	4027	107,1	2862	107,2
Extracția cărbunelui superior și inferior	05	3746	109,2	2683	109,9
Extracția petrolului brut și a gazelor naturale	06	4939	111,6	3474	111,6
Extracția minereurilor metalifere	07	2811	94,4	2012	95,6
Alte activități extractive	08	2301	86,7	1667	85,8
Activități de servicii anexe extracției	09	4053	101,5	2909	101,4
Industria prelucrătoare	10-33	2047	108,1	1492	107,9
Industria alimentară	10	1437	106,4	1055	106,4
Fabricarea băuturilor	11	2810	112,2	2030	112,4
Fabricarea produselor din tutun	12	4981	115,5	3553	115,7
Fabricarea produselor textile	13	1786	110,0	1300	109,4
Fabricarea articolelor de îmbrăcăminte	14	1329	106,0	987	105,7
Tăbăcirea și finisarea pieilor; fabricarea articolelor de voiaj și marochinărie, harnașamentelor și încălțăminte; prepararea și vopsirea blănurilor	15	1386	102,0	1023	101,7
Prelucrarea lemnului, fabricarea produselor din lemn și plută, cu excepția mobilei; fabricarea articolelor din paie și din alte materiale vegetale împletite	16	1374	97,9	1011	97,9
Fabricarea hârtiei și a produselor din hârtie	17	2224	118,4	1607	117,6
Tipărirea și reproducerea pe suporturi a înregistrărilor	18	2312	112,5	1668	112,2
Fabricarea produselor de cocserie și a produselor obținute din prelucrarea țițeiului	19	4440	110,6	3169	111,0
Fabricarea substanțelor și a produselor chimice	20	2767	108,0	2051	110,6
Fabricarea produselor farmaceutice de bază și a preparatelor farmaceutice	21	3769	127,2	2705	127,1
Fabricarea produselor din cauciuc și mase plastice	22	2151	105,1	1553	104,6
Fabricarea altor produse din minerale nemetalice	23	2554	118,7	1850	117,6
Industria metalurgică	24	2799	113,4	2013	112,9

	DIVIZIUNE	CÂȘTIGUL SALARIAL MEDIU ÎN LUNA DECEMBRIE 2011				
		CAEN Rev.2	BRUT		NET	
			LEI	% față de noiembrie 2011	LEI	% față de noiembrie 2011
Industria construcțiilor metalice și a produselor din metal, exclusiv mașini, utilaje și instalații	25	2053	108,5	1491	108,4	
Fabricarea calculatoarelor și a produselor electronice și optice	26	2970	108,7	2166	110,3	
Fabricarea echipamentelor electrice	27	2466	112,8	1783	112,6	
Fabricarea de mașini, utilaje și echipamente n.c.a	28	2365	102,8	1711	102,6	
Fabricarea autovehiculelor de transport rutier, a remorcilor și semiremorcilor	29	2564	104,7	1869	103,7	
Fabricarea altor mijloace de transport	30	3175	120,4	2274	119,7	
Fabricarea de mobilă	31	1442	104,3	1062	104,3	
Alte activități industriale n.c.a.	32	1513	98,8	1109	98,2	
Repararea, întreținerea și instalarea mașinilor și echipamentelor	33	2600	112,3	1877	112,5	
Producția și furnizarea de energie electrică și termică, gaze, apă caldă și aer condiționat	35	4396	116,9	3152	116,6	
Distribuția apei; salubritate gestionarea deșeurilor, activități de decontaminare	36-39	2054	111,7	1489	111,5	
Captarea, tratarea și distribuția apei	36	2549	114,4	1834	114,0	
Colectarea și epurarea apelor uzate	37	2403	115,1	1741	114,8	
Colectarea, tratarea și eliminarea deșeurilor; activități de recuperare a materialelor reciclabile; activități și servicii de decontaminare	38-39	1579	107,3	1156	107,3	
Construcții	41-43	1865	109,1	1355	108,9	
Comerț cu ridicata și cu amănuntul; repararea autovehiculelor și motocicletelor	45-47	1944	108,6	1414	108,7	
Transport și depozitare	49-53	2402	107,4	1735	107,5	
Transporturi terestre și transporturi prin conducte	49	2119	106,4	1524	106,4	
Transporturi pe apă	50	2659	109,2	1942	108,3	
Transporturi aeriene	51	4824	100,9	3454	100,8	
Depozitare și activități auxiliare pentru transport	52	3571	112,8	2581	113,4	
Activități de poștă și de curier	53	1734	100,5	1273	100,5	
Hoteluri și restaurante	55-56	1260	108,2	928	108,3	
Informații și comunicații	58-63	4756	116,3	3524	116,7	
Activități de editare	58	4128	118,0	3101	117,3	

	DIVIZIUNE CAEN Rev.2	CÂȘTIGUL SALARIAL MEDIU ÎN LUNA DECEMBRIE 2011			
		BRUT		NET	
		LEI	% față de noiembrie 2011	LEI	% față de noiembrie 2011
Activități de producție cinematografică, video și de programe de televiziune; înregistrări audio și activități de editare muzicală; activități de difuzare și transmitere de programe	59-60	3605	107,5	2564	107,2
Telecomunicații	61	5034	122,4	3659	123,4
Activități de servicii în tehnologia informației; activități de servicii informatice	62-63	5345	109,7	4072	110,1
Intermedieri financiare și asigurări	64-66	5589	116,0	4048	116,3
Intermedieri financiare, cu excepția activităților de asigurări și ale fondurilor de pensii	64	6009	117,1	4348	117,4
Activități de asigurări, reasigurări și ale fondurilor de pensii (cu excepția celor din sistemul public de asigurări sociale)	65	4387	110,2	3172	110,6
Activități auxiliare intermedierilor financiare, activități de asigurare și fonduri de pensii	66	3264	113,5	2424	113,7
Tranzacții imobiliare	68	2238	112,1	1620	111,7
Activități profesionale, științifice și tehnice	69-75	3552	110,2	2563	110,7
Din care:					
Cercetare-dezvoltare	72	3561	106,8	2559	107,2
Activități de servicii administrative și activități de servicii suport	77-82	1357	103,8	998	103,6
Administrație publică și apărare; asigurări sociale din sistemul public^{*)}	84	2596	100,7	1856	100,6
Învățământ	85	1797	98,1	1294	98,2
Sănătate și asistență socială	86-88	1731	100,9	1261	100,7
Activități de spectacole, culturale și recreative	90-93	1517	106,2	1105	106,1
Alte activități de servicii	94-96	1312	104,8	962	104,9

^{*)} exclusiv forțele armate și asimilați

Tabel 2. Evoluția caștigului salarial mediu brut (decembrie 2010 – decembrie 2011)

LEI

	Cod CAEN Rev.2	Dec.	Jan.	Febr.	Mart.	Apr.	Mai	Iun.	Iul.	Aug.	Sept.	Oct.	Nov.	Dec.
		2010	2011											
TOTAL ECONOMIE		2067	1963	1944	2056	2066	2008	2026	2027	2005	2017	2008	2054	2209
Agricultură, silvicultură și pescuit	01-03	1593	1431	1433	1466	1514	1479	1492	1534	1539	1592	1558	1636	1713
Agricultură, vânătoare și servicii anexe	01	1429	1392	1390	1432	1432	1439	1444	1493	1485	1506	1494	1510	1612
Silvicultură și exploatare forestieră; pescuit și acvacultură	02-03	1936	1513	1523	1537	1688	1567	1600	1626	1661	1786	1703	1915	1928
Industrie total	05-39	2180	1945	1920	2044	2100	2022	2042	2077	2055	2064	2029	2094	2288
Industria extractivă	05-09	3898	3475	3291	3619	3637	3579	3615	3576	3731	4087	3468	3760	4027
Extracția cărbunelui superior și inferior	05	3806	3091	3084	3441	3476	3317	3218	3212	3530	3226	3310	3431	3746
Extracția petrolului brut și a gazelor naturale	06	4473	4337	3904	4351	4349	4386	4660	4528	4499	5731	4083	4425	4939
Extracția minereurilor metalifere	07	4011	2545	2504	2735	2837	2711	2685	2670	2802	3348	2788	2978	2811
Alte activități extractive	08	2230	2251	2023	2026	2177	2062	1953	1976	2243	2004	2073	2655	2301
Activități de servicii anexe extracției	09	3791	3225	3328	3467	3458	3537	3365	3477	3654	3655	3624	3994	4053
Industria prelucrătoare	10-33	1921	1730	1726	1839	1860	1820	1828	1857	1834	1834	1844	1894	2047
Industria alimentară	10	1349	1324	1319	1370	1372	1332	1336	1336	1348	1338	1346	1350	1437
Fabricarea băuturilor	11	2590	2366	2489	2474	2456	2434	2587	2502	2480	2519	2496	2505	2810
Fabricarea produselor din tutun	12	4609	4169	5324	6801	4907	4571	4857	4526	4364	4453	4498	4314	4981
Fabricarea produselor textile	13	1784	1523	1519	1623	1561	1560	1624	1609	1503	1590	1607	1624	1786
Fabricarea articolelor de îmbrăcăminte	14	1239	1179	1166	1218	1183	1235	1232	1253	1247	1226	1225	1254	1329
Tăbăcirea și finisarea pieilor; fabricarea articolelor de voiaj și marochinărie, harnașamentelor și încălțăminte; prepararea și vopsirea blănurilor	15	1325	1259	1257	1285	1256	1320	1336	1342	1291	1295	1318	1359	1386
Prelucrarea lemnului, fabricarea produselor din lemn și plută, cu excepția mobilei; fabricarea articolelor din paie și din alte materiale vegetale împletite	16	1249	1242	1347	1274	1303	1302	1304	1297	1311	1298	1324	1404	1374
Fabricarea hârtiei și a produselor din hârtie	17	1957	1688	1709	1831	1862	1824	1824	1790	1861	1897	1872	1879	2224
Tipărirea și reproducerea pe suporturi a înregistrărilor	18	2153	1926	1875	1961	2115	1952	1955	2054	2005	2012	1988	2056	2312
Fabricarea produselor de cocserie și a produselor obținute din prelucrarea țițeiului	19	4518	3807	3732	4227	4395	4255	4310	4155	4226	4993	3969	4015	4440
Fabricarea substanțelor și a produselor chimice	20	2716	2338	2261	2408	2589	2450	2546	2551	2503	2424	2414	2561	2767
Fabricarea produselor farmaceutice de bază și a preparatelor farmaceutice	21	3725	2712	2956	3323	3223	2906	3172	2909	2868	3168	2996	2964	3769
Fabricarea produselor din cauciuc și mase plastice	22	2002	1857	1860	1963	2007	1925	1882	1922	1885	1957	1994	2047	2151
Fabricarea altor produse din minerale nemetalice	23	2280	2090	2045	2419	2270	2087	2168	2115	2146	2105	2097	2152	2554
Industria metalurgică	24	2685	2385	2392	2479	2667	2467	2448	2574	2732	2597	2638	2468	2799
Industria construcțiilor metalice și a produselor din metal, exclusiv mașini, utilaje și instalații	25	1897	1789	1764	1845	1877	1827	1825	1868	1861	1842	1844	1892	2053
Fabricarea calculatoarelor și a produselor electronice și optice	26	2768	2166	2242	2343	2357	2388	2513	2399	2287	2379	2430	2733	2970
Fabricarea echipamentelor electrice	27	2406	1916	1891	2072	2117	2040	2067	2077	2027	2062	2049	2186	2466

	Cod CAEN Rev.2	Dec.	Jan.	Febr.	Mart.	Apr.	Mai	Iun.	Iul.	Aug.	Sept.	Oct.	Nov.	Dec.
		2010	2011											
Fabricarea de mașini, utilaje și echipamente n.c.a	28	2137	2028	2071	2134	2148	2136	2230	2157	2165	2169	2199	2300	2365
Fabricarea autovehiculelor de transport rutier, a remorcilor și semiremorcilor	29	2379	2067	2040	2335	2395	2400	2282	2460	2309	2301	2345	2449	2564
Fabricarea altor mijloace de transport	30	2929	2414	2387	2481	2760	2488	2537	2698	2732	2531	2586	2638	3175
Fabricarea de mobilă	31	1437	1259	1239	1314	1286	1300	1299	1304	1318	1331	1354	1383	1442
Alte activități industriale n.c.a.	32	1579	1423	1395	1460	1465	1417	1477	1494	1368	1450	1432	1532	1513
Repararea, întreținerea și instalarea mașinilor și echipamentelor	33	2561	2312	2196	2283	2330	2208	2232	2332	2316	2286	2282	2315	2600
Producția și furnizarea de energie electrică și termică, gaze, apă caldă și aer condiționat	35	4208	3642	3518	3658	4141	3637	3899	4077	3819	3807	3662	3760	4396
Distribuția apei; salubritate gestionarea deșeurilor, activități de decontaminare	36-39	2032	1744	1729	1835	1946	1817	1810	1858	1906	1818	1788	1839	2054
Captarea, tratarea și distribuția apei	36	2519	2048	2035	2242	2418	2159	2196	2289	2381	2197	2137	2228	2549
Colectarea și epurarea apelor uzate	37	2296	1976	1916	2032	2092	2068	2028	2082	2071	2067	2028	2088	2403
Colectarea, tratarea și eliminarea deșeurilor; activități de recuperare a materialelor reciclabile; activități și servicii de decontaminare	38-39	1556	1435	1427	1447	1508	1477	1442	1452	1471	1455	1454	1471	1579
Construcții	41-43	1742	1619	1593	1657	1691	1665	1670	1666	1675	1666	1678	1710	1865
Comerț cu ridicata și cu amănuntul; repararea autovehiculelor și motocicletelor	45-47	1777	1689	1710	1812	1821	1735	1756	1762	1748	1759	1754	1790	1944
Transport și depozitare	49-53	2269	2160	2154	2202	2276	2268	2213	2268	2231	2198	2188	2237	2402
Transporturi terestre și transporturi prin conducte	49	1973	1977	1938	1993	2017	1984	1961	2052	2006	1995	1981	1991	2119
Transporturi pe apă	50	3071	2606	2562	2304	2553	2329	2321	2400	2437	2354	2477	2434	2659
Transporturi aeriene	51	4932	4708	4719	4851	4716	4817	4783	4830	4823	4836	4719	4779	4824
Depozitare și activități auxiliare pentru transport	52	3164	2747	2855	2893	3148	3215	3031	3114	3086	2984	2967	3166	3571
Activități de poștă și de curier	53	1878	1790	1761	1822	1857	1852	1855	1724	1720	1703	1716	1726	1734
Hoteluri și restaurante	55-56	1152	1148	1151	1137	1151	1155	1171	1189	1179	1177	1185	1165	1260
Informații și comunicații	58-63	4459	4121	3930	4030	4230	4052	4315	4146	4077	4108	4082	4088	4756
Activități de editare	58	4054	3621	3606	3769	3359	3410	3552	3446	3522	3458	3469	3499	4128
Activități de producție cinematografică, video și de programe de televiziune; înregistrări audio și activități de editare muzicală; activități de difuzare și transmitere de programe	59-60	3327	2993	3070	3067	3264	3238	3252	3418	3436	3212	3316	3352	3605
Telecomunicații	61	4794	4476	3900	3929	4610	4248	4748	4220	4202	4212	4146	4112	5034
Activități de servicii în tehnologia informației; activități de servicii informatice	62-63	4862	4564	4675	4876	4882	4715	4853	4967	4682	4931	4857	4871	5345
Intermedieri financiare și asigurări	64-66	5381	4483	4499	5702	5076	4825	5056	4818	4728	4807	4600	4819	5589
Intermedieri financiare, cu excepția activităților de asigurări și ale fondurilor de pensii	64	5782	4626	4692	6140	5344	5128	5459	5102	5021	5112	4852	5133	6009
Activități de asigurări, reasigurări și ale fondurilor de pensii (cu excepția celor din sistemul public de asigurări sociale)	65	4274	4249	3760	4484	4380	4024	4001	4028	3892	3864	3983	3982	4387

	Cod CAEN Rev.2	Dec.	Jan.	Febr.	Mart.	Apr.	Mai	Iun.	Iul.	Aug.	Sept.	Oct.	Nov.	Dec.
		2010	2011											
Activități auxiliare intermediarilor financiare, activități de asigurare și fonduri de pensii	66	3271	3171	4045	3229	3473	3021	2570	3237	3139	3352	2746	2876	3264
Tranzacții imobiliare	68	1960	1941	1938	2059	2128	1919	1932	1978	1959	1931	1989	1997	2238
Activități profesionale, științifice și tehnice	69-75	3255	2858	2943	3258	3217	3120	3197	3220	3135	3119	3207	3223	3552
Din care: Cercetare-dezvoltare	72	3232	2864	2952	2963	3136	3016	3154	3208	3072	3065	3197	3333	3561
Activități de servicii administrative și activități de servicii suport	77-82	1340	1271	1260	1315	1301	1274	1307	1277	1277	1289	1294	1307	1357
Administrație publică și apărare; asigurări sociale din sistemul public^{*)}	84	2546	2719	2526	2524	2551	2535	2543	2553	2545	2546	2553	2578	2596
Învățământ	85	1634	1816	1796	1892	1833	1834	1804	1747	1682	1751	1762	1831	1797
Sănătate și asistență socială	86-88	1478	1596	1599	1623	1632	1637	1658	1652	1662	1665	1701	1716	1731
Activități de spectacole, culturale și recreative	90-93	1440	1432	1414	1436	1499	1431	1422	1453	1413	1417	1465	1428	1517
Alte activități de servicii	94-96	1213	1222	1224	1252	1280	1249	1266	1254	1265	1252	1238	1252	1312

^{*)} exclusiv forțele armate și asimilați

Tabelul 3. Evoluția caștigului salarial mediu net (decembrie 2010 – decembrie 2011)

LEI

	Cod CAEN Rev.2	Dec.	Jan.	Febr.	Mart.	Apr.	Mai	Iun.	Iul.	Aug.	Sept.	Oct.	Nov.	Dec.
		2010	2011											
TOTAL ECONOMIE		1496	1424	1414	1493	1498	1458	1472	1471	1455	1464	1457	1491	1604
Agricultură, silvicultură și pescuit	01-03	1161	1047	1048	1071	1103	1079	1093	1119	1125	1160	1133	1188	1246
Agricultură, vânătoare și servicii anexe	01	1049	1022	1021	1049	1046	1050	1060	1091	1087	1101	1090	1101	1174
Silvicultură și exploatare forestieră; pescuit și acvacultură	02-03	1394	1102	1106	1118	1224	1141	1167	1182	1211	1294	1233	1380	1401
Industrie total	05-39	1579	1412	1397	1486	1524	1469	1482	1506	1490	1499	1472	1523	1660
Industria extractivă	05-09	2791	2449	2329	2559	2600	2541	2572	2540	2652	2888	2456	2670	2862
Extracția cărbunelui superior și inferior	05	2789	2187	2177	2426	2526	2370	2308	2301	2526	2284	2347	2442	2683
Extracția petrolului brut și a gazelor naturale	06	3142	3028	2745	3059	3058	3082	3279	3184	3165	4027	2871	3113	3474
Extracția minereurilor metalifere	07	2845	1821	1795	1948	2043	1929	1911	1891	1985	2373	1983	2104	2012
Alte activități extractive	08	1621	1626	1469	1478	1575	1501	1423	1434	1638	1450	1503	1942	1667
Activități de servicii anexe extracției	09	2700	2305	2390	2497	2485	2538	2430	2495	2611	2614	2594	2868	2909
Industria prelucrătoare	10-33	1398	1263	1264	1343	1356	1330	1332	1352	1337	1339	1344	1383	1492
Industria alimentară	10	993	976	975	1010	1009	981	983	983	993	986	990	992	1055
Fabricarea băuturilor	11	1866	1714	1793	1783	1773	1759	1862	1802	1789	1830	1803	1806	2030
Fabricarea produselor din tutun	12	3260	2971	3790	5001	3512	3285	3476	3233	3125	3176	3207	3071	3553
Fabricarea produselor textile	13	1305	1119	1118	1192	1144	1143	1189	1180	1101	1170	1178	1188	1300
Fabricarea articolelor de îmbrăcăminte	14	923	880	872	909	882	920	917	933	927	914	912	934	987
Tăbăcirea și finisarea pieilor; fabricarea articolelor de voiaj și marochinărie, harnașamentelor și încălțăminte; prepararea și vopsirea blănurilor	15	979	935	935	952	933	978	992	993	957	959	981	1006	1023
Prelucrarea lemnului, fabricarea produselor din lemn și plută, cu excepția mobilei; fabricarea articolelor din paie și din alte materiale vegetale împletite	16	924	916	992	941	962	961	961	956	967	957	975	1033	1011
Fabricarea hârtiei și a produselor din hârtie	17	1417	1225	1244	1330	1352	1326	1325	1299	1351	1379	1361	1366	1607
Tipărirea și reproducerea pe suporturi a înregistrărilor	18	1551	1397	1359	1424	1530	1412	1413	1492	1451	1455	1439	1487	1668
Fabricarea produselor de cocserie și a produselor obținute din prelucrarea țițeiului	19	3194	2712	2656	3007	3126	3025	3061	2958	3005	3544	2821	2856	3169
Fabricarea substanțelor și a produselor chimice	20	1952	1690	1637	1736	1861	1769	1839	1838	1795	1757	1748	1855	2051
Fabricarea produselor farmaceutice de bază și a preparatelor farmaceutice	21	2648	1961	2126	2402	2318	2091	2282	2086	2057	2275	2154	2129	2705
Fabricarea produselor din cauciuc și mase plastice	22	1452	1353	1353	1425	1458	1398	1366	1393	1369	1423	1444	1485	1553
Fabricarea altor produse din minerale nemetalice	23	1657	1517	1486	1762	1647	1514	1571	1533	1551	1524	1519	1573	1850
Industria metalurgică	24	1945	1720	1723	1785	1923	1784	1762	1856	1964	1874	1903	1783	2013
Industria construcțiilor metalice și a produselor din metal, exclusiv mașini, utilaje și instalații	25	1378	1300	1286	1341	1363	1329	1327	1355	1351	1338	1339	1375	1491
Fabricarea calculatoarelor și a produselor electronice și optice	26	1998	1568	1643	1695	1711	1725	1812	1732	1653	1731	1752	1963	2166
Fabricarea echipamentelor electrice	27	1740	1395	1373	1509	1537	1485	1511	1510	1468	1495	1489	1584	1783
Fabricarea de mașini, utilaje și echipamente n.c.a	28	1546	1464	1500	1544	1555	1551	1613	1558	1564	1567	1587	1667	1711

	Cod CAEN Rev.2	Dec.	Ian.	Febr.	Mart.	Apr.	Mai	Iun.	Iul.	Aug.	Sept.	Oct.	Nov.	Dec.
		2010	2011											
Fabricarea autovehiculelor de transport rutier, a remorcilor și semiremorcilor	29	1728	1507	1494	1712	1741	1757	1656	1782	1689	1687	1713	1803	1869
Fabricarea altor mijloace de transport	30	2111	1741	1763	1786	1978	1799	1832	1943	1971	1823	1860	1900	2274
Fabricarea de mobilă	31	1060	931	918	967	952	959	961	961	970	980	996	1018	1062
Alte activități industriale n.c.a.	32	1162	1051	1031	1075	1080	1053	1088	1097	1007	1080	1056	1129	1109
Repararea, întreținerea și instalarea mașinilor și echipamentelor	33	1845	1665	1606	1650	1681	1593	1606	1679	1668	1644	1643	1669	1877
Producția și furnizarea de energie electrică și termică, gaze, apă caldă și aer condiționat	35	2997	2606	2512	2625	2961	2604	2793	2913	2727	2719	2614	2704	3152
Distribuția apei; salubritate gestionarea deșeurilor, activități de decontaminare	36-39	1466	1269	1258	1334	1412	1322	1315	1348	1383	1321	1303	1336	1489
Captarea, tratarea și distribuția apei	36	1804	1481	1474	1624	1745	1560	1587	1649	1715	1584	1551	1609	1834
Colectarea și epurarea apelor uzate	37	1654	1439	1394	1474	1526	1506	1475	1514	1501	1504	1474	1517	1741
Colectarea, tratarea și eliminarea deșeurilor; activități de recuperare a materialelor reciclabile; activități și servicii de decontaminare	38-39	1136	1052	1045	1057	1102	1083	1056	1064	1078	1067	1065	1077	1156
Construcții	41-43	1267	1176	1160	1206	1229	1210	1216	1213	1220	1210	1222	1244	1355
Comerț cu ridicata și cu amănuntul; repararea autovehiculelor și motocicletelor	45-47	1285	1228	1244	1317	1326	1263	1278	1282	1271	1279	1276	1301	1414
Transport și depozitare	49-53	1628	1554	1555	1592	1640	1640	1600	1642	1610	1586	1582	1614	1735
Transporturi terestre și transporturi prin conducte	49	1423	1420	1397	1435	1451	1428	1415	1487	1443	1435	1430	1432	1524
Transporturi pe apă	50	2230	1909	1891	1705	1881	1718	1708	1770	1797	1731	1825	1793	1942
Transporturi aeriene	51	3478	3368	3391	3537	3376	3453	3435	3457	3442	3465	3378	3426	3454
Depozitare și activități auxiliare pentru transport	52	2257	1964	2055	2087	2261	2331	2183	2239	2220	2152	2134	2277	2581
Activități de poștă și de curier	53	1339	1309	1287	1336	1360	1356	1361	1265	1265	1251	1262	1267	1273
Hoteluri și restaurante	55-56	856	847	855	839	850	854	866	877	873	866	872	857	928
Informații și comunicații	58-63	3266	3039	2914	2975	3116	2998	3182	3057	3022	3034	3013	3021	3524
Activități de editare	58	3056	2749	2749	2849	2537	2578	2686	2583	2659	2606	2616	2643	3101
Activități de producție cinematografică, video și de programe de televiziune; înregistrări audio și activități de editare muzicală; activități de difuzare și transmitere de programe	59-60	2421	2142	2201	2189	2337	2313	2321	2453	2453	2295	2373	2392	2564
Telecomunicații	61	3423	3237	2820	2833	3303	3073	3417	3028	3059	3030	2979	2964	3659
Activități de servicii în tehnologia informației; activități de servicii informatice	62-63	3634	3430	3548	3681	3717	3582	3685	3781	3554	3749	3688	3697	4072
Intermedieri financiare și asigurări	64-66	3816	3222	3295	4154	3671	3482	3656	3470	3405	3468	3313	3480	4048
Intermedieri financiare, cu excepția activităților de asigurări și ale fondurilor de pensii	64	4100	3325	3446	4474	3862	3698	3948	3674	3615	3685	3493	3705	4348
Activități de asigurări, reasigurări și ale fondurilor de pensii (cu excepția celor din sistemul public de asigurări sociale)	65	3033	3049	2707	3258	3170	2912	2884	2899	2800	2792	2871	2868	3172

	Cod CAEN Rev.2	Dec.	Ian.	Febr.	Mart.	Apr.	Mai	Iun.	Iul.	Aug.	Sept.	Oct.	Nov.	Dec.
		2010	2011											
Activități auxiliare intermediarilor financiare, activități de asigurare și fonduri de pensii	66	2328	2291	2988	2367	2541	2193	1879	2355	2286	2451	1997	2132	2424
Tranzacții imobiliare	68	1421	1411	1406	1500	1549	1399	1400	1433	1421	1401	1445	1450	1620
Activități profesionale, științifice și tehnice	69-75	2322	2053	2121	2341	2310	2247	2328	2321	2256	2250	2315	2316	2563
Din care:														
Cercetare-dezvoltare	72	2310	2052	2117	2120	2249	2163	2273	2309	2202	2202	2299	2388	2559
Activități de servicii administrative și activități de servicii suport	77-82	983	935	929	969	955	938	963	941	939	950	953	963	998
Administrație publică și apărare; asigurări sociale din sistemul public*)	84	1827	1943	1809	1806	1825	1813	1820	1829	1825	1822	1826	1845	1856
Învățământ	85	1184	1316	1300	1363	1321	1320	1298	1264	1216	1261	1267	1318	1294
Sănătate și asistență socială	86-88	1089	1163	1167	1183	1188	1193	1208	1203	1209	1212	1237	1252	1261
Activități de spectacole, culturale și recreative	90-93	1052	1044	1032	1048	1091	1043	1037	1059	1030	1033	1066	1041	1105
Alte activități de servicii	94-96	889	895	896	917	937	918	928	920	927	918	908	917	962

*) exclusiv forțele armate și asimilați