

**COMUNICAT DE PRESĂ**  
Nr. 48 din 8 martie 2010

**Câștigul salarial\*) mediu în luna ianuarie 2010**

În luna ianuarie 2010, câștigul salarial mediu nominal brut a fost de 1967 lei, cu 2,8% mai mic față de luna precedentă.

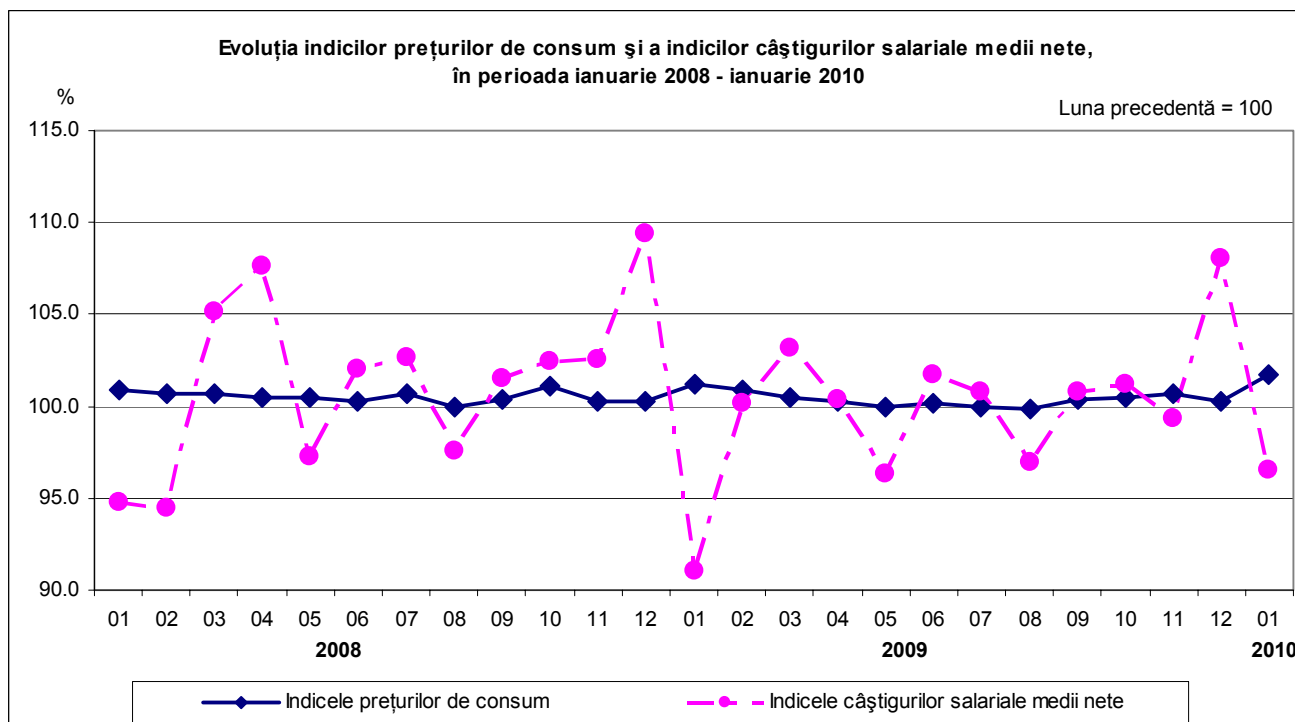
Câștigul salarial mediu nominal net a fost de 1426 lei, în scădere față de luna precedentă cu 51 lei (-3,5%).

Valorile cele mai mari ale câștigului salarial mediu nominal net s-au înregistrat în activitățile de transporturi aeriene (3184 lei), iar cele mai mici în fabricarea articolelor de îmbrăcăminte (809 lei).

**Câștigul salarial în raport cu evoluția prețurilor de consum**

Indicele câștigului salarial real pentru luna ianuarie 2010 față de luna precedentă, calculat ca raport între indicele câștigului salarial nominal net și indicele prețurilor de consum, a fost de 94,9%.

Față de luna octombrie 1990, indicele câștigului salarial real a fost de 125,4%, cu 6,6 puncte procentuale mai mic față de cel înregistrat în luna decembrie 2009.



În cursul anului se înregistrează fluctuații ale câștigului salarial determinate, în principal, de acordarea celui de al 13-lea salariu și a primelor de sărbători (decembrie, martie/aprilie). Acestea influențează creșterile sau scăderile în funcție de perioada în care sunt acordate, conducând, în cele din urmă, la estomparea fluctuațiilor câștigului salarial lunar la nivelul întregului an.

\*) **Câștigul salarial nominal brut** cuprinde: **salariile**, respectiv drepturile în bani și în natură cuvenite salariaților pentru munca efectiv prestată (inclusiv pentru timpul lucrat suplimentar), potrivit formei de salarizare aplicată, sporurile și indemnizațiile acordate ca procentaj din salariu sau în sume fixe, alte adaosuri la salarii potrivit legii, sumele plătite pentru timpul nelucrat (indemnizațiile pentru concediile de odihnă și de studii, zile de sărbătoare și alte zile libere, sumele plătite din fondul de salarii pentru concediile medicale), premiile, primele de vacanță și alte sume plătite din fondul de salarii potrivit prevederilor legislației în vigoare sau contractelor colective de muncă; **sumele plătite din profitul net și din alte fonduri** (inclusiv contravaloarea tichetelor de masă).

## Ianuarie 2010 comparativ cu decembrie 2009

În luna ianuarie 2010, în majoritatea activităților economice, **nivelul câștigului salarial mediu net a fost mai scăzut** decât în luna decembrie 2009, când s-au acordat premii ocazionale (pentru sărbătorile de iarnă, prime de vacanță sau de performanță), drepturi în natură și ajutoare bănești din fondul de salarii ori s-au realizat producții mai mari.

**Cele mai semnificative scăderi ale câștigului salarial mediu net** s-au înregistrat după cum urmează:

- cu peste 34% în silvicultură și exploatare forestieră; pescuit și acvacultură;
- între 23% și 30% în fabricarea produselor de cocserie și a produselor obținute din prelucrarea țigărilor, alte activități extractive, fabricarea produselor farmaceutice de bază și a preparatelor farmaceutice, intermediari financiare;
- între 16% și 19% în telecomunicații, fabricarea echipamentelor electrice, cercetare-dezvoltare, extracția petrolului brut și a gazelor naturale, depozitare și activități auxiliare pentru transport, producția și furnizarea de energie electrică și termică, gaze, apă caldă și aer condiționat;
- între 12% și 16% în captarea, tratarea și distribuția apei, extracția minereurilor metalifere, fabricarea altor mijloace de transport, activități de producție cinematografică, video și de programe de televiziune (inclusiv înregistrări audio și activități de editare muzicală; activități de difuzare și transmitere de programe), activități de servicii anexe extracției, industria metalurgică, extracția cărbunelui superior și inferior, tipărirea și reproducerea pe suporturi a înregistrărilor, fabricarea produselor din tutun.

**Creșterile câștigului salarial mediu net** din luna ianuarie 2010 față de luna precedentă, în unele activități economice, au fost determinate de acordarea de premii ocazionale (inclusiv al 13-lea salariu pentru anul 2009), de revenirea din concedii fără plată și șomaj tehnic, după cum urmează:

- cu peste 38% în activitățile auxiliare intermediarilor financiare, activități de asigurare și fonduri de pensii;
- între 12% și 19% în activitățile de spectacole, culturale și recreative, sănătate și asistență socială, învățământ, transporturi pe apă;
- între 2% și 8% în alte activități industriale n.c.a., administrație publică, agricultură, vânătoare și servicii anexe, activități de servicii în tehnologia informației; activități de servicii informatice.

## Ianuarie 2010 comparativ cu ianuarie 2009

Comparativ cu luna ianuarie a anului precedent, câștigul salarial mediu nominal net a crescut cu 5,2%.

Indicele câștigului salarial real nu a înregistrat nicio modificare față de aceeași perioadă a anului precedent.

### Precizări metodologice

Datele lunare privind câștigul salarial și efectivul de salariați sunt obținute printr-o cercetare statistică selectivă. Pentru dimensionarea eșantionului s-a luat în considerare obținerea unor estimări ale principalelor caracteristici cercetate, care să fie afectate de erori în limita a +/-3% și garantate cu o probabilitate de 95%. Începând cu luna ianuarie 2010 eșantionul cuprinde 25000 unități economico-sociale. Unitățile din sectorul bugetar (administrație publică, învățământ, sănătate și asistență socială, activități de spectacole, culturale și recreative) sunt cuprinse exhaustiv în cercetare, excepție făcând unitățile administrației publice locale pentru care datele la nivelul consiliilor locale comunale se culeg pe bază de eșantion (cca. 770 de unități). Pentru sectorul economic, au fost incluse în cercetare unitățile cu 4 salariați și peste, care reprezintă 92,73% din numărul total al salariaților din acest sector.

*Informații suplimentare se pot obține din publicația Buletinul Statistic Lunar nr.1/2010.*

Următorul comunicat de presă va apărea miercuri, 7 aprilie 2010.

Tabel 1. CÂȘTIGURILE SALARIALE PE DIVIZIUNI CAEN

	DIVIZIUNE  CAEN Rev.2	CÂȘTIGUL SALARIAL MEDIU ÎN LUNA IANUARIE 2010			
		BRUT		NET	
		LEI	% față de decembrie 2009	LEI	% față de decembrie 2009
<b>TOTAL ECONOMIE</b>		<b>1967</b>	<b>97,2</b>	<b>1426</b>	<b>96,5</b>
<b>Agricultură, silvicultură și pescuit</b>	<b>01-03</b>	<b>1404</b>	<b>87,2</b>	<b>1033</b>	<b>86,7</b>
Agricultură, vânătoare și servicii anexe	01	1388	105,6	1022	104,1
Silvicultură și exploatare forestieră; pescuit și acvacultură	02-03	1439	65,5	1057	65,9
<b>Industrie total</b>	<b>05-09, 10-33, 35, 36-39</b>	<b>1780</b>	<b>89,8</b>	<b>1306</b>	<b>89,6</b>
<b>Industria extractivă</b>	<b>05-09</b>	<b>3124</b>	<b>85,2</b>	<b>2214</b>	<b>84,7</b>
Extracția cărbunelui superior și inferior	05	3148	88,7	2228	87,1
Extracția petrolului brut și a gazelor naturale	06	3510	82,7	2470	82,7
Extracția minereurilor metalifere	07	2317	84,2	1661	84,8
Alte activități extractive	08	1833	75,4	1335	75,7
Activități de servicii anexe extracției	09	3262	86,3	2342	86,6
<b>Industria prelucrătoare</b>	<b>10-33</b>	<b>1561</b>	<b>91,3</b>	<b>1155</b>	<b>91,0</b>
Industria alimentară	10	1237	90,6	920	90,6
Fabricarea băuturilor	11	2185	95,7	1579	95,2
Fabricarea produselor din tutun	12	3590	87,6	2537	87,6
Fabricarea produselor textile	13	1352	90,7	1014	90,9
Fabricarea articolelor de îmbrăcăminte	14	1055	96,3	809	96,0
Tăbăcirea și finisarea pieilor; fabricarea articolelor de voiaj și marochinărie, harnașamentelor și încălțăminte; prepararea și vopsirea blănurilor	15	1116	95,0	848	94,4
Prelucrarea lemnului, fabricarea produselor din lemn și plută, cu excepția mobilei; fabricarea articolelor din paie și din alte materiale vegetale împletite	16	1120	97,8	835	97,4
Fabricarea hârtiei și a produselor din hârtie	17	1553	89,2	1147	89,1
Tipărirea și reproducerea pe suporturi a înregistrărilor	18	1713	87,6	1249	87,1
Fabricarea produselor de cocserie și a produselor obținute din prelucrarea țițeiului	19	2981	71,0	2127	70,9
Fabricarea substanțelor și a produselor chimice	20	2163	93,6	1573	93,0
Fabricarea produselor farmaceutice de bază și a preparatelor farmaceutice	21	2617	76,2	1884	76,3
Fabricarea produselor din cauciuc și mase plastice	22	1611	94,3	1189	94,1

	DIVIZIUNE	CÂȘTIGUL SALARIAL MEDIU ÎN LUNA IANUARIE 2010				
		CAEN Rev.2	BRUT		NET	
			LEI	% față de decembrie 2009	LEI	% față de decembrie 2009
Fabricarea altor produse din minerale nemetalice	23	1926	93,5	1400	92,7	
Industria metalurgică	24	2122	86,6	1558	86,7	
Industria construcțiilor metalice și a produselor din metal, exclusiv mașini, utilaje și instalații	25	1568	90,1	1159	89,0	
Fabricarea calculatoarelor și a produselor electronice și optice	26	1982	88,2	1455	88,7	
Fabricarea echipamentelor electrice	27	1672	81,4	1233	81,6	
Fabricarea de mașini, utilaje și echipamente n.c.a	28	1902	97,9	1387	96,9	
Fabricarea autovehiculelor de transport rutier, a remorcilor și semiremorcilor	29	1810	91,1	1348	91,1	
Fabricarea altor mijloace de transport	30	2204	85,1	1597	84,9	
Fabricarea de mobilă	31	1232	97,2	925	96,3	
Alte activități industriale n.c.a.	32	1378	108,4	1034	107,5	
Repararea, întreținerea și instalarea mașinilor și echipamentelor	33	2007	92,2	1466	91,4	
<b>Producția și furnizarea de energie electrică și termică, gaze, apă caldă și aer condiționat</b>	<b>35</b>	<b>3443</b>	<b>83,5</b>	<b>2472</b>	<b>83,7</b>	
<b>Distribuția apei; salubritate gestionarea deșeurilor, activități de decontaminare</b>	<b>36-39</b>	<b>1659</b>	<b>90,7</b>	<b>1217</b>	<b>90,7</b>	
Captarea, tratarea și distribuția apei	36	1897	83,9	1389	84,4	
Colectarea și epurarea apelor uzate	37	1858	93,7	1364	93,2	
Colectarea, tratarea și eliminarea deșeurilor; activități de recuperare a materialelor reciclabile; activități și servicii de decontaminare	38-39	1434	98,6	1055	98,1	
<b>Construcții</b>	<b>41-43</b>	<b>1549</b>	<b>93,9</b>	<b>1132</b>	<b>93,2</b>	
<b>Comerț cu ridicata și cu amănuntul; repararea autovehiculelor și motocicletelor</b>	<b>45-47</b>	<b>1540</b>	<b>92,5</b>	<b>1125</b>	<b>92,4</b>	
<b>Transport și depozitare</b>	<b>49-53</b>	<b>2053</b>	<b>93,8</b>	<b>1483</b>	<b>93,1</b>	
Transporturi terestre și transporturi prin conducte	49	1855	97,7	1337	96,8	
Transporturi pe apă	50	2679	113,1	1960	112,7	
Transporturi aeriene	51	4520	95,1	3184	94,7	
Depozitare și activități auxiliare pentru transport	52	2680	83,5	1913	82,7	
Activități de poștă și de curier	53	1695	98,1	1269	97,8	
<b>Hoteluri și restaurante</b>	<b>55-56</b>	<b>1098</b>	<b>101,1</b>	<b>814</b>	<b>100,5</b>	

	DIVIZIUNE	CÂȘTIGUL SALARIAL MEDIU ÎN LUNA IANUARIE 2010				
		CAEN Rev.2	BRUT		NET	
			LEI	% față de decembrie 2009	LEI	% față de decembrie 2009
<b>Informații și comunicații</b>	<b>58-63</b>	<b>3492</b>	<b>89,5</b>	<b>2545</b>	<b>89,6</b>	
Activități de editare	58	2983	100,2	2219	100,2	
Activități de producție cinematografică, video și de programe de televiziune; înregistrări audio și activități de editare muzicală; activități de difuzare și transmitere de programe	59-60	2687	85,7	1921	85,7	
Telecomunicații	61	3828	81,0	2747	80,8	
Activități de servicii în tehnologia informației; activități de servicii informatice	62-63	3880	102,1	2884	102,6	
<b>Intermedieri financiare și asigurări</b>	<b>64-66</b>	<b>4325</b>	<b>82,1</b>	<b>3078</b>	<b>81,8</b>	
Intermedieri financiare, cu excepția activităților de asigurări și ale fondurilor de pensii	64	4447	77,1	3163	76,9	
Activități de asigurări, reasigurări și ale fondurilor de pensii (cu excepția celor din sistemul public de asigurări sociale)	65	4039	101,9	2882	101,2	
Activități auxiliare intermedierilor financiare, activități de asigurare și fonduri de pensii	66	3592	141,4	2552	138,7	
<b>Tranzacții imobiliare</b>	<b>68</b>	<b>1867</b>	<b>96,1</b>	<b>1356</b>	<b>95,8</b>	
<b>Activități profesionale, științifice și tehnice</b>	<b>69-75</b>	<b>2782</b>	<b>90,4</b>	<b>1990</b>	<b>90,1</b>	
Din care:						
Cercetare-dezvoltare	72	2594	82,0	1863	82,0	
<b>Activități de servicii administrative și activități de servicii suport</b>	<b>77-82</b>	<b>1232</b>	<b>97,9</b>	<b>908</b>	<b>97,0</b>	
<b>Administrație publică și apărare; asigurări sociale din sistemul public*)</b>	<b>84</b>	<b>3091</b>	<b>106,3</b>	<b>2204</b>	<b>105,1</b>	
<b>Învățământ</b>	<b>85</b>	<b>2312</b>	<b>115,4</b>	<b>1644</b>	<b>114,0</b>	
<b>Sănătate și asistență socială</b>	<b>86-88</b>	<b>2003</b>	<b>120,4</b>	<b>1451</b>	<b>117,8</b>	
<b>Activități de spectacole, culturale și recreative</b>	<b>90-93</b>	<b>2019</b>	<b>120,1</b>	<b>1452</b>	<b>118,5</b>	
<b>Alte activități de servicii</b>	<b>94-96</b>	<b>1139</b>	<b>101,5</b>	<b>836</b>	<b>101,1</b>	

\*) exclusiv forțele armate și asimilați

Tabel 2. Evoluția caștigului salarial mediu brut (ianuarie 2009 – ianuarie 2010)

	Cod CAEN Rev.2	LEI												
		lan.	Febr.	Mart.	Apr.	Mai	Iun.	Iul.	Aug.	Sept.	Oct.	Nov.	Dec.	Ian.
		2009												2010
<b>TOTAL ECONOMIE</b>		<b>1839</b>	<b>1863</b>	<b>1922</b>	<b>1930</b>	<b>1855</b>	<b>1887</b>	<b>1901</b>	<b>1845</b>	<b>1860</b>	<b>1881</b>	<b>1866</b>	<b>2023</b>	<b>1967</b>
<b>Agricultură, silvicultură și pescuit</b>	<b>01-03</b>	<b>1311</b>	<b>1320</b>	<b>1326</b>	<b>1363</b>	<b>1320</b>	<b>1308</b>	<b>1369</b>	<b>1327</b>	<b>1322</b>	<b>1354</b>	<b>1337</b>	<b>1610</b>	<b>1404</b>
Agricultură, vânătoare și servicii anexe	01	1248	1250	1249	1260	1226	1228	1280	1239	1241	1263	1237	1314	1388
Silvicultură și exploatare forestieră; pescuit și acvacultură	02-03	1435	1457	1482	1570	1518	1479	1565	1523	1503	1551	1536	2196	1439
<b>Industrie total</b>	<b>05-09, 10-33, 35, 36- 39</b>	<b>1615</b>	<b>1604</b>	<b>1688</b>	<b>1776</b>	<b>1704</b>	<b>1745</b>	<b>1820</b>	<b>1768</b>	<b>1802</b>	<b>1797</b>	<b>1796</b>	<b>1983</b>	<b>1780</b>
<b>Industria extractivă</b>	<b>05-09</b>	<b>2822</b>	<b>2743</b>	<b>2891</b>	<b>3192</b>	<b>3041</b>	<b>3056</b>	<b>3407</b>	<b>3336</b>	<b>3622</b>	<b>3264</b>	<b>3173</b>	<b>3667</b>	<b>3124</b>
Extracția cărbunelui superior și inferior	05	3091	2924	3136	3627	3049	2931	3175	3227	3047	3257	3076	3549	3148
Extracția petrolului brut și a gazelor naturale	06	3049	3002	3079	3427	3550	3760	4336	4063	5068	3878	3657	4244	3510
Extracția minereurilor metalifere	07	2015	2067	2184	2365	2119	2238	2462	2535	2796	2439	2405	2753	2317
Alte activități extractive	08	1494	1473	1550	1691	1533	1612	1632	1636	1573	1647	1891	2432	1833
Activități de servicii anexe extracției	09	3047	2984	3341	3149	3485	3083	3452	3449	3257	3408	3702	3782	3262
<b>Industria prelucrătoare</b>	<b>10-33</b>	<b>1427</b>	<b>1431</b>	<b>1509</b>	<b>1548</b>	<b>1508</b>	<b>1544</b>	<b>1592</b>	<b>1542</b>	<b>1564</b>	<b>1581</b>	<b>1590</b>	<b>1709</b>	<b>1561</b>
Industria alimentară	10	1261	1245	1269	1276	1267	1271	1282	1275	1281	1286	1293	1366	1237
Fabricarea băuturilor	11	1782	1834	2073	2050	2034	2199	2040	2096	2010	1995	1981	2284	2185
Fabricarea produselor din tutun	12	3266	4197	3661	4119	3651	3532	3774	3716	3385	3767	3654	4100	3590
Fabricarea produselor textile	13	1157	1155	1240	1249	1261	1288	1283	1197	1289	1343	1363	1490	1352
Fabricarea articolelor de îmbrăcăminte	14	995	988	1010	986	1005	1041	1067	1018	1015	1032	1049	1096	1055
Tăbăcirea și finisarea pieilor; fabricarea articolelor de voiaj și marochinărie, harnașamentelor și încălțămintei; prepararea și vopsirea blănurilor	15	1062	1065	1076	1056	1081	1119	1124	1072	1085	1107	1131	1175	1116
Prelucrarea lemnului, fabricarea produselor din lemn și plută, cu excepția mobilei; fabricarea articolelor din paie și din alte materiale vegetale împletite	16	1001	1029	1005	1029	1062	1047	1072	1050	1073	1076	1158	1145	1120
Fabricarea hârtiei și a produselor din hârtie	17	1430	1450	1519	1528	1466	1509	1531	1549	1538	1593	1560	1741	1553
Tipărirea și reproducerea pe suporturi a înregistrărilor	18	1754	1654	1675	1765	1623	1758	1672	1701	1625	1765	1698	1955	1713
Fabricarea produselor de cocserie și a produselor obținute din prelucrarea țițeiului	19	3051	3066	3290	3227	3437	3498	4119	4714	4456	3956	3816	4196	2981
Fabricarea substanțelor și a produselor chimice	20	1853	1961	2138	2252	2073	2147	2246	2114	2187	2085	2193	2312	2163
Fabricarea produselor farmaceutice de bază și a preparatelor farmaceutice	21	2700	2795	2795	2804	2784	3053	2879	2674	2876	2658	2561	3436	2617
Fabricarea produselor din cauciuc și mase plastice	22	1338	1401	1485	1491	1507	1568	1609	1550	1624	1636	1645	1708	1611
Fabricarea altor produse din minerale nemetalice	23	1734	1716	1974	1938	1743	1801	1842	1816	1846	1858	1806	2059	1926
Industria metalurgică	24	1836	1853	2018	2229	1944	2020	2053	2172	2201	2221	2065	2450	2122
Industria construcțiilor metalice și a produselor din metal, exclusiv mașini, utilaje și instalații	25	1512	1494	1558	1578	1522	1563	1621	1541	1582	1606	1642	1741	1568

	Cod CAEN Rev.2	Jan.	Febr.	Mart.	Apr.	Mai	Iun.	Iul.	Aug.	Sept.	Oct.	Nov.	Dec.	Jan.
		2009												2010
Fabricarea calculatoarelor și a produselor electronice și optice	26	1795	1831	1850	1931	1927	1920	1977	1945	1970	1995	2039	2248	1982
Fabricarea echipamentelor electrice	27	1468	1469	1524	1641	1592	1618	1711	1668	1741	1749	1752	2053	1672
Fabricarea de mașini, utilaje și echipamente n.c.a	28	1757	1696	1792	1827	1777	1877	1902	1798	1827	1832	1890	1942	1902
Fabricarea autovehiculelor de transport rutier, a remorcilor și semiremorcilor	29	1463	1498	1661	1839	1818	1766	1951	1771	1880	1932	1934	1987	1810
Fabricarea altor mijloace de transport	30	2202	2135	2236	2463	2234	2313	2449	2325	2185	2212	2218	2591	2204
Fabricarea de mobilă	31	1103	1091	1146	1111	1108	1127	1162	1140	1175	1230	1243	1268	1232
Alte activități industriale n.c.a.	32	1175	1187	1219	1180	1240	1340	1297	1254	1283	1294	1278	1271	1378
Repararea, întreținerea și instalarea mașinilor și echipamentelor	33	1821	1809	1920	1907	1887	1919	2024	1982	1909	2026	2050	2176	2007
<b>Producția și furnizarea de energie electrică și termică, gaze, apă caldă și aer condiționat</b>	<b>35</b>	<b>3132</b>	<b>3007</b>	<b>3123</b>	<b>3650</b>	<b>3221</b>	<b>3378</b>	<b>3570</b>	<b>3445</b>	<b>3413</b>	<b>3486</b>	<b>3448</b>	<b>4122</b>	<b>3443</b>
<b>Distribuția apei; salubritate gestionarea deșeurilor, activități de decontaminare</b>	<b>36-39</b>	<b>1549</b>	<b>1527</b>	<b>1572</b>	<b>1653</b>	<b>1560</b>	<b>1575</b>	<b>1631</b>	<b>1595</b>	<b>1604</b>	<b>1609</b>	<b>1601</b>	<b>1829</b>	<b>1659</b>
Captarea, tratarea și distribuția apei	36	1769	1756	1834	1997	1816	1850	1995	1914	1926	1931	1913	2260	1897
Colectarea și epurarea apelor uzate	37	1756	1718	1749	1912	1773	1770	1848	1790	1857	1848	1878	1983	1858
Colectarea, tratarea și eliminarea deșeurilor; activități de recuperare a materialelor reciclabile; activități și servicii de decontaminare	38-39	1360	1331	1353	1362	1345	1349	1335	1332	1329	1335	1327	1454	1434
<b>Construcții</b>	<b>41-43</b>	<b>1463</b>	<b>1441</b>	<b>1502</b>	<b>1534</b>	<b>1509</b>	<b>1517</b>	<b>1564</b>	<b>1548</b>	<b>1556</b>	<b>1556</b>	<b>1551</b>	<b>1650</b>	1549
<b>Comerț cu ridicata și cu amănuntul; repararea autovehiculelor și motocicletelor</b>	<b>45-47</b>	<b>1491</b>	<b>1491</b>	<b>1541</b>	<b>1563</b>	<b>1526</b>	<b>1517</b>	<b>1526</b>	<b>1517</b>	<b>1537</b>	<b>1524</b>	<b>1548</b>	<b>1664</b>	<b>1540</b>
<b>Transport și depozitare</b>	<b>49-53</b>	<b>1963</b>	<b>1928</b>	<b>1983</b>	<b>2067</b>	<b>2018</b>	<b>1976</b>	<b>2031</b>	<b>1991</b>	<b>1960</b>	<b>1941</b>	<b>1997</b>	<b>2189</b>	<b>2053</b>
Transporturi terestre și transporturi prin conducte	49	1772	1728	1768	1859	1815	1760	1804	1754	1737	1734	1789	1898	1855
Transporturi pe apă	50	1996	2059	2212	2342	2230	2168	2142	2185	2245	2255	2306	2368	2679
Transporturi aeriene	51	4572	4687	4651	4698	4656	4835	4805	4703	4748	4637	4607	4754	4520
Depozitare și activități auxiliare pentru transport	52	2614	2550	2663	2770	2692	2619	2746	2710	2628	2559	2661	3211	2680
Activități de poștă și de curier	53	1598	1614	1667	1692	1662	1686	1694	1694	1663	1653	1659	1728	1695
<b>Hoteluri și restaurante</b>	<b>55-56</b>	<b>1006</b>	<b>975</b>	<b>1019</b>	<b>1025</b>	<b>1024</b>	<b>1041</b>	<b>1087</b>	<b>1065</b>	<b>1065</b>	<b>1028</b>	<b>1031</b>	<b>1086</b>	1098
<b>Informații și comunicații</b>	<b>58-63</b>	<b>3311</b>	<b>3078</b>	<b>3308</b>	<b>3480</b>	<b>3210</b>	<b>3375</b>	<b>3367</b>	<b>3304</b>	<b>3373</b>	<b>3332</b>	<b>3348</b>	<b>3903</b>	3492
Activități de editare	58	2723	2599	3056	2880	2798	2835	2729	2827	2973	2828	3017	2977	2983
Activități de producție cinematografică, video și de programe de televiziune; înregistrări audio și activități de editare muzicală; activități de difuzare și transmitere de programe	59-60	2965	2807	2762	3021	2839	2919	3066	2968	2904	2846	2832	3134	2687
Telecomunicații	61	3659	3343	3533	3965	3413	3755	3696	3602	3613	3677	3596	4724	3828
Activități de servicii în tehnologia informației; activități de servicii informatice	62-63	3505	3265	3518	3483	3507	3525	3583	3456	3639	3528	3554	3802	3880
<b>Intermedieri financiare și asigurări</b>	<b>64-66</b>	<b>4042</b>	<b>4115</b>	<b>4519</b>	<b>5131</b>	<b>4095</b>	<b>4912</b>	<b>4296</b>	<b>4247</b>	<b>4175</b>	<b>4102</b>	<b>4377</b>	<b>5268</b>	4325
Intermedieri financiare, cu excepția activităților de asigurări și ale fondurilor de pensii	64	4272	4391	4954	5785	4446	5504	4671	4608	4539	4413	4778	5767	4447

	Cod CAEN Rev.2	Jan.	Febr.	Mart.	Apr.	Mai	Iun.	Iul.	Aug.	Sept.	Oct.	Nov.	Dec.	Jan.
		2009												2010
Activități de asigurări, reasigurări și ale fondurilor de pensii (cu excepția celor din sistemul public de asigurări sociale)	65	3483	3140	3208	3156	3147	3214	3286	3290	3171	3288	3259	3962	4039
Activități auxiliare intermediarilor financiare, activități de asigurare și fonduri de pensii	66	2712	3452	2748	2595	2466	2458	2567	2486	2391	2436	2382	2540	3592
<b>Tranzacții imobiliare</b>	<b>68</b>	<b>1727</b>	<b>1647</b>	<b>1742</b>	<b>1788</b>	<b>1730</b>	<b>1703</b>	<b>1716</b>	<b>1745</b>	<b>1771</b>	<b>1754</b>	<b>1757</b>	<b>1942</b>	<b>1867</b>
<b>Activități profesionale, științifice și tehnice</b>	<b>69-75</b>	<b>2808</b>	<b>2824</b>	<b>2831</b>	<b>2890</b>	<b>2796</b>	<b>2767</b>	<b>2853</b>	<b>2751</b>	<b>2710</b>	<b>2796</b>	<b>2822</b>	<b>3076</b>	<b>2782</b>
Din care:														
Cercetare-dezvoltare	72	2551	2644	2581	2599	2623	2649	2668	2722	2615	2700	2874	3165	2594
<b>Activități de servicii administrative și activități de servicii suport</b>	<b>77-82</b>	<b>1158</b>	<b>1139</b>	<b>1180</b>	<b>1189</b>	<b>1153</b>	<b>1183</b>	<b>1196</b>	<b>1191</b>	<b>1167</b>	<b>1204</b>	<b>1217</b>	<b>1259</b>	<b>1232</b>
<b>Administrație publică și apărare; asigurări sociale din sistemul public<sup>*)</sup></b>	<b>84</b>	<b>2761</b>	<b>3315</b>	<b>3207</b>	<b>2875</b>	<b>2831</b>	<b>2786</b>	<b>2914</b>	<b>2656</b>	<b>2624</b>	<b>2712</b>	<b>2650</b>	<b>2908</b>	<b>3091</b>
Învățământ	85	2354	2484	2550	2192	2174	2166	2077	1968	2023	2124	2017	2004	2312
Sănătate și asistență socială	86-88	1961	1904	1883	1862	1831	1867	1805	1735	1745	1864	1693	1664	2003
Activități de spectacole, culturale și recreative	90-93	1823	1842	1773	1680	1694	1678	1683	1656	1640	1645	1594	1681	2019
Alte activități de servicii	94-96	1039	1042	1066	1115	1078	1088	1132	1089	1093	1093	1072	1122	1139

<sup>\*)</sup> exclusiv forțele armate și asimilați

Tabelul 3. Evoluția caștigului salarial mediu net (ianuarie 2009 – ianuarie 2010)

	Cod CAEN Rev.2	2009												LEI 2010
		Jan.	Febr.	Mart.	Apr.	Mai	Iun.	Iul.	Aug.	Sept.	Oct.	Nov.	Dec.	Jan.
<b>TOTAL ECONOMIE</b>		<b>1355</b>	<b>1358</b>	<b>1402</b>	<b>1408</b>	<b>1356</b>	<b>1379</b>	<b>1390</b>	<b>1348</b>	<b>1359</b>	<b>1375</b>	<b>1366</b>	<b>1477</b>	<b>1426</b>
<b>Agricultură, silvicultură și pescuit</b>	<b>01-03</b>	<b>984</b>	<b>982</b>	<b>988</b>	<b>1013</b>	<b>981</b>	<b>973</b>	<b>1016</b>	<b>985</b>	<b>982</b>	<b>1010</b>	<b>997</b>	<b>1191</b>	<b>1033</b>
Agricultură, vânătoare și servicii anexe	01	939	933	933	941	916	917	955	925	926	946	927	982	1022
Silvicultură și exploatare forestieră; pescuit și acvacultură	02-03	1072	1078	1097	1154	1117	1093	1149	1119	1107	1148	1137	1603	1057
<b>Industrie total</b>	<b>05-09, 10-33, 35, 36-39</b>	<b>1206</b>	<b>1187</b>	<b>1248</b>	<b>1312</b>	<b>1262</b>	<b>1293</b>	<b>1346</b>	<b>1304</b>	<b>1331</b>	<b>1328</b>	<b>1327</b>	<b>1458</b>	<b>1306</b>
<b>Industria extractivă</b>	<b>05-09</b>	<b>2030</b>	<b>1963</b>	<b>2069</b>	<b>2282</b>	<b>2184</b>	<b>2223</b>	<b>2465</b>	<b>2383</b>	<b>2596</b>	<b>2331</b>	<b>2260</b>	<b>2614</b>	<b>2214</b>
Extracția cărbunelui superior și inferior	05	2224	2088	2243	2590	2179	2199	2356	2311	2202	2345	2201	2557	2228
Extracția petrolului brut și a gazelor naturale	06	2170	2134	2189	2435	2541	2673	3082	2883	3600	2732	2575	2987	2470
Extracția minereurilor metalifere	07	1474	1493	1574	1697	1529	1610	1756	1812	2002	1746	1725	1959	1661
Alte activități extractive	08	1117	1092	1147	1241	1136	1192	1199	1205	1162	1216	1383	1764	1335
Activități de servicii anexe extracției	09	2221	2158	2397	2266	2523	2218	2476	2473	2347	2453	2658	2705	2342
<b>Industria prelucrătoare</b>	<b>10-33</b>	<b>1074</b>	<b>1067</b>	<b>1124</b>	<b>1154</b>	<b>1126</b>	<b>1152</b>	<b>1186</b>	<b>1146</b>	<b>1166</b>	<b>1178</b>	<b>1186</b>	<b>1269</b>	<b>1155</b>
Industria alimentară	10	947	928	944	952	942	945	953	947	954	958	964	1015	920
Fabricarea băuturilor	11	1314	1329	1502	1484	1474	1591	1483	1528	1457	1460	1447	1658	1579
Fabricarea produselor din tutun	12	2336	2961	2560	2904	2585	2509	2669	2631	2423	2670	2585	2896	2537
Fabricarea produselor textile	13	881	876	939	947	950	972	967	900	972	1011	1027	1116	1014
Fabricarea articolelor de îmbrăcăminte	14	776	765	783	766	778	806	824	786	788	800	811	843	809
Tăbăcirea și finisarea pieilor; fabricarea articolelor de voiaj și marochinărie, harnașamentelor și încălțăminte; prepararea și vopsirea blănurilor	15	821	815	823	813	828	857	859	820	835	851	866	898	848
Prelucrarea lemnului, fabricarea produselor din lemn și plută, cu excepția mobilei; fabricarea articolelor din paie și din alte materiale vegetale împletite	16	762	776	759	777	799	788	807	790	808	810	865	857	835
Fabricarea hârtiei și a produselor din hârtie	17	1072	1080	1128	1134	1090	1124	1140	1150	1145	1180	1163	1287	1147
Tipărirea și reproducerea pe suporturi a înregistrărilor	18	1301	1220	1238	1298	1206	1315	1245	1255	1203	1304	1255	1434	1249
Fabricarea produselor de cocserie și a produselor obținute din prelucrarea țițeiului	19	2206	2201	2361	2317	2473	2515	2955	3370	3193	2832	2724	2998	2127
Fabricarea substanțelor și a produselor chimice	20	1372	1437	1566	1647	1533	1576	1648	1555	1604	1532	1608	1692	1573
Fabricarea produselor farmaceutice de bază și a preparatelor farmaceutice	21	1987	2016	2008	2016	2005	2192	2074	1927	2080	1926	1858	2468	1884
Fabricarea produselor din cauciuc și mase plastice	22	1002	1042	1100	1107	1119	1165	1193	1150	1203	1213	1220	1263	1189
Fabricarea altor produse din minerale nemetale	23	1284	1258	1438	1418	1278	1322	1349	1335	1354	1362	1325	1511	1400
Industria metalurgică	24	1370	1371	1489	1653	1444	1499	1531	1602	1626	1642	1531	1798	1558
Industria construcțiilor metalice și a produselor din metal, exclusiv mașini, utilaje și instalații	25	1130	1109	1154	1174	1134	1164	1207	1147	1174	1194	1222	1302	1159
Fabricarea calculatoarelor și a produselor electronice și optice	26	1338	1350	1365	1425	1416	1409	1452	1428	1452	1471	1497	1640	1455

	Cod CAEN Rev.2	2009												Ian. 2010
		Jan.	Febr.	Mart.	Apr.	Mai	Iun.	Iul.	Aug.	Sept.	Oct.	Nov.	Dec.	
Fabricarea echipamentelor electrice	27	1107	1098	1138	1221	1187	1213	1273	1236	1288	1299	1297	1511	1233
Fabricarea de mașini, utilaje și echipamente n.c.a	28	1305	1252	1323	1359	1320	1391	1407	1333	1355	1353	1398	1432	1387
Fabricarea autovehiculelor de transport rutier, a remorcilor și semiremorcilor	29	1109	1125	1247	1376	1371	1325	1452	1313	1402	1437	1442	1479	1348
Fabricarea altor mijloace de transport	30	1627	1565	1634	1798	1636	1690	1790	1695	1599	1625	1661	1881	1597
Fabricarea de mobilă	31	845	831	871	849	844	859	886	865	888	929	939	961	925
Alte activități industriale n.c.a.	32	895	899	924	894	937	1009	974	938	964	976	964	962	1034
Repararea, întreținerea și instalarea mașinilor și echipamentelor	33	1346	1327	1412	1404	1392	1415	1497	1461	1416	1504	1516	1604	1466
<b>Producția și furnizarea de energie electrică și termică, gaze, apă caldă și aer condiționat</b>	<b>35</b>	<b>2291</b>	<b>2177</b>	<b>2252</b>	<b>2625</b>	<b>2324</b>	<b>2440</b>	<b>2584</b>	<b>2490</b>	<b>2471</b>	<b>2531</b>	<b>2487</b>	<b>2954</b>	<b>2472</b>
<b>Distribuția apei; salubritate gestionarea deșeurilor, activități de decontaminare</b>	<b>36-39</b>	<b>1158</b>	<b>1131</b>	<b>1164</b>	<b>1218</b>	<b>1152</b>	<b>1162</b>	<b>1200</b>	<b>1175</b>	<b>1185</b>	<b>1187</b>	<b>1183</b>	<b>1342</b>	<b>1217</b>
Captarea, tratarea și distribuția apei	36	1317	1297	1352	1465	1336	1360	1459	1401	1413	1418	1408	1645	1389
Colectarea și epurarea apelor uzate	37	1315	1276	1297	1410	1314	1311	1371	1324	1373	1366	1394	1463	1364
Colectarea, tratarea și eliminarea deșeurilor; activități de recuperare a materialelor reciclabile; activități și servicii de decontaminare	38-39	1020	989	1006	1010	996	998	988	987	990	990	986	1075	1055
<b>Construcții</b>	<b>41-43</b>	<b>1086</b>	<b>1062</b>	<b>1104</b>	<b>1126</b>	<b>1107</b>	<b>1114</b>	<b>1146</b>	<b>1135</b>	<b>1142</b>	<b>1143</b>	<b>1141</b>	<b>1215</b>	<b>1132</b>
<b>Comerț cu ridicata și cu amănuntul; repararea autovehiculelor și motocicletelor</b>	<b>45-47</b>	<b>1103</b>	<b>1092</b>	<b>1129</b>	<b>1144</b>	<b>1118</b>	<b>1113</b>	<b>1119</b>	<b>1112</b>	<b>1126</b>	<b>1119</b>	<b>1135</b>	<b>1217</b>	<b>1125</b>
<b>Transport și depozitare</b>	<b>49-53</b>	<b>1442</b>	<b>1402</b>	<b>1441</b>	<b>1506</b>	<b>1470</b>	<b>1436</b>	<b>1481</b>	<b>1453</b>	<b>1432</b>	<b>1415</b>	<b>1458</b>	<b>1593</b>	<b>1483</b>
Transporturi terestre și transporturi prin conducte	49	1301	1255	1283	1355	1321	1278	1318	1284	1271	1263	1307	1381	1337
Transporturi pe apă	50	1456	1492	1594	1696	1609	1574	1561	1584	1625	1634	1681	1739	1960
Transporturi aeriene	51	3272	3313	3305	3329	3296	3410	3400	3326	3354	3282	3262	3361	3184
Depozitare și activități auxiliare pentru transport	52	1903	1837	1917	2003	1945	1888	1977	1946	1895	1845	1915	2312	1913
Activități de poștă și de curier	53	1209	1212	1255	1259	1251	1266	1272	1275	1251	1247	1252	1297	1269
<b>Hoteluri și restaurante</b>	<b>55-56</b>	<b>757</b>	<b>728</b>	<b>760</b>	<b>765</b>	<b>765</b>	<b>777</b>	<b>810</b>	<b>794</b>	<b>795</b>	<b>769</b>	<b>771</b>	<b>810</b>	<b>814</b>
<b>Informații și comunicații</b>	<b>58-63</b>	<b>2424</b>	<b>2232</b>	<b>2399</b>	<b>2521</b>	<b>2329</b>	<b>2447</b>	<b>2456</b>	<b>2399</b>	<b>2450</b>	<b>2416</b>	<b>2432</b>	<b>2839</b>	<b>2545</b>
Activități de editare	58	2038	1923	2275	2148	2084	2115	2040	2111	2220	2113	2246	2214	2219
Activități de producție cinematografică, video și de programe de televiziune; înregistrări audio și activități de editare muzicală; activități de difuzare și transmitere de programe	59-60	2147	2019	1986	2165	2040	2092	2192	2123	2080	2035	2035	2241	1921
Telecomunicații	61	2635	2389	2511	2817	2427	2668	2665	2572	2584	2616	2560	3398	2747
Activități de servicii în tehnologia informației; activități de servicii informatice	62-63	2625	2405	2599	2582	2596	2618	2655	2555	2677	2608	2642	2811	2884
<b>Intermedieri financiare și asigurări</b>	<b>64-66</b>	<b>2912</b>	<b>2936</b>	<b>3221</b>	<b>3654</b>	<b>2988</b>	<b>3513</b>	<b>3083</b>	<b>3039</b>	<b>2994</b>	<b>2942</b>	<b>3141</b>	<b>3761</b>	<b>3078</b>
Intermedieri financiare, cu excepția activităților de asigurări și ale fondurilor de pensii	64	3075	3130	3527	4116	3256	3935	3351	3295	3248	3162	3426	4111	3163

	Cod CAEN Rev.2	lan.	Febr.	Mart.	Apr.	Mai	Jun.	Iul.	Aug.	Sept.	Oct.	Nov.	Dec.	lan.
		2009												2010
Activități de asigurări, reasigurări și ale fondurilor de pensii (cu excepția celor din sistemul public de asigurări sociale)	65	2512	2248	2297	2255	2249	2296	2356	2354	2285	2361	2342	2848	2882
Activități auxiliare intermediarilor financiare, activități de asigurare și fonduri de pensii	66	1975	2476	1990	1873	1786	1787	1861	1800	1763	1770	1731	1840	2552
<b>Tranzacții imobiliare</b>	<b>68</b>	<b>1271</b>	<b>1203</b>	<b>1270</b>	<b>1302</b>	<b>1264</b>	<b>1245</b>	<b>1253</b>	<b>1276</b>	<b>1297</b>	<b>1286</b>	<b>1286</b>	<b>1415</b>	<b>1356</b>
<b>Activități profesionale, științifice și tehnice</b>	<b>69-75</b>	<b>2030</b>	<b>2020</b>	<b>2028</b>	<b>2068</b>	<b>2001</b>	<b>1980</b>	<b>2043</b>	<b>1972</b>	<b>1944</b>	<b>2007</b>	<b>2023</b>	<b>2209</b>	<b>1990</b>
Din care:														
Cercetare-dezvoltare	72	1850	1897	1860	1868	1886	1902	1915	1951	1879	1945	2066	2271	1863
<b>Activități de servicii administrative și activități de servicii suport</b>	<b>77-82</b>	<b>869</b>	<b>850</b>	<b>879</b>	<b>885</b>	<b>858</b>	<b>880</b>	<b>889</b>	<b>885</b>	<b>867</b>	<b>897</b>	<b>905</b>	<b>936</b>	<b>908</b>
<b>Administrație publică și apărare; asigurări sociale din sistemul public<sup>*)</sup></b>	<b>84</b>	<b>2007</b>	<b>2371</b>	<b>2298</b>	<b>2065</b>	<b>2033</b>	<b>2003</b>	<b>2095</b>	<b>1915</b>	<b>1891</b>	<b>1953</b>	<b>1913</b>	<b>2098</b>	<b>2204</b>
Învățământ	85	1703	1771	1826	1573	1558	1553	1491	1410	1450	1525	1449	1442	1644
Sănătate și asistență socială	86-88	1442	1393	1377	1365	1340	1365	1322	1271	1279	1363	1249	1232	1451
Activități de spectacole, culturale și recreative	90-93	1339	1335	1286	1219	1228	1217	1222	1203	1192	1197	1164	1225	1452
Alte activități de servicii	94-96	776	770	790	825	796	803	835	802	806	807	792	827	836

<sup>\*)</sup> exclusiv forțele armate și asimilați