

COMUNICAT DE PRESĂ
Nr. 23 din 4 februarie 2010

Câștigul salarial^{*)} mediu în luna decembrie 2009

În luna decembrie 2009, câștigul salarial mediu nominal brut a fost de 2023 lei, cu 8,4% mai mare față de luna precedentă.

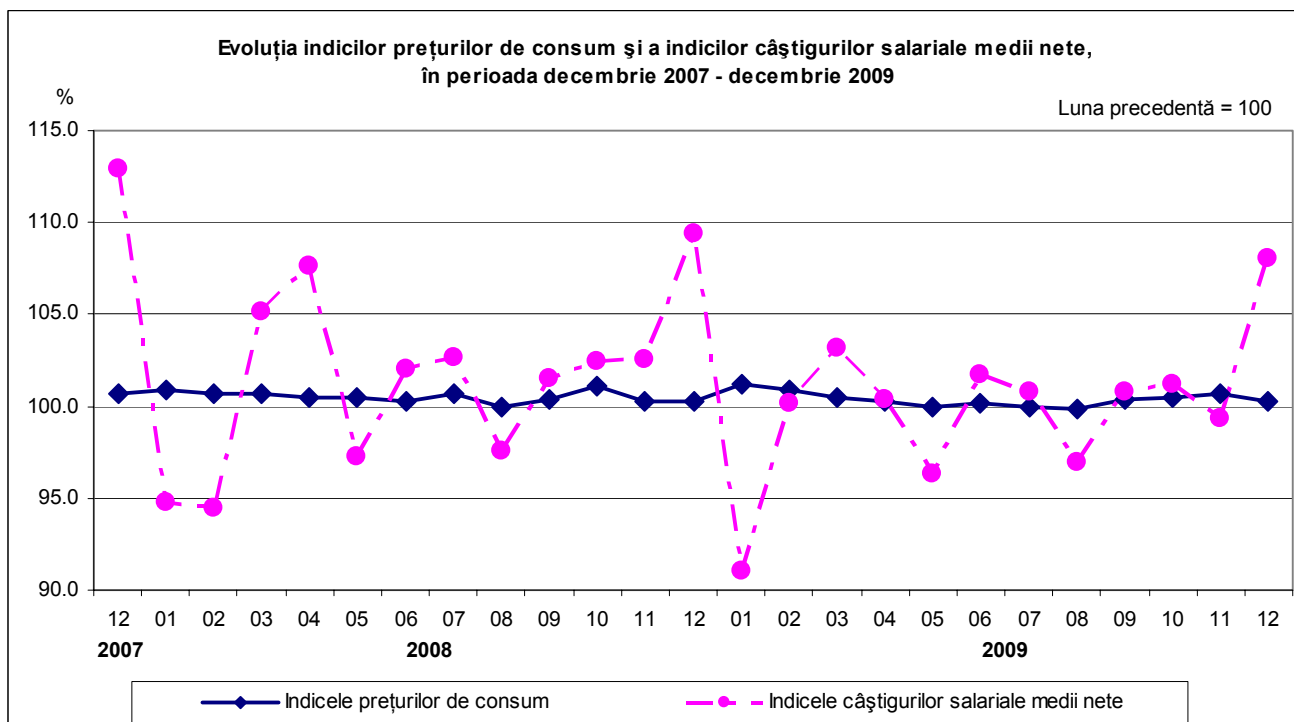
Câștigul salarial mediu nominal net a fost de 1477 lei, în creștere față de luna precedentă cu 111 lei (8,1%).

Valorile cele mai mari ale câștigului salarial mediu nominal net s-au înregistrat în **intermedieri financiare** (4111 lei), iar cele mai mici în activitățile de **hoteluri și restaurante** (810 lei).

Câștigul salarial în raport cu evoluția prețurilor de consum

Indicele câștigului salarial real pentru luna decembrie 2009 față de luna precedentă, calculat ca raport între indicele câștigului salarial nominal net și indicele prețurilor de consum, a fost de 107,8%.

Față de luna octombrie 1990, indicele câștigului salarial real a fost de 132,0%, cu 9,5 puncte procentuale mai mare față de cel înregistrat în luna noiembrie 2009.



În cursul anului se înregistrează fluctuații ale câștigului salarial determinate, în principal, de acordarea celui de al 13-lea salariu și a primelor de sărbători (decembrie, martie/aprilie). Acestea influențează creșterile sau scăderile în funcție de perioada în care sunt acordate, conducând, în cele din urmă, la estomparea fluctuațiilor câștigului salarial lunar la nivelul întregului an.

^{*)} **Câștigul salarial nominal brut** cuprinde: **salariile**, respectiv drepturile în bani și în natură convenite salariaților pentru munca efectivă prestată (inclusiv pentru timpul lucrat suplimentar), potrivit formei de salarizare aplicată, sporurile și indemnizațiile acordate ca procentaj din salariu sau în sume fixe, alte adaosuri la salarii potrivit legii, sumele plătite pentru timpul nelucrat (indemnizațiile pentru concediile de odihnă și de studii, zile de sărbătoare și alte zile libere, sumele plătite din fondul de salarii pentru concediile medicale), premiile, primele de vacanță și alte sume plătite din fondul de salarii potrivit prevederilor legislației în vigoare sau contractelor colective de muncă; **sumele plătite din profitul net și din alte fonduri** (inclusiv contravaloarea tichetelor de masă).

Decembrie 2009 comparativ cu noiembrie 2009

În luna decembrie 2009, în majoritatea activităților economice s-au înregistrat **creșteri ale câștigului salarial mediu net**, ca urmare a acordării de premii ocazionale (inclusiv prime de performanță, prime de vacanță și de sărbători), drepturi în natură și ajutoare bănești din fondul de salarii, plății drepturilor salariale restante (cu ocazia restrângerii activității) și realizărilor de producții mai mari, după cum urmează:

- cu peste 30% în silvicultură și exploatare forestieră; pescuit și acvacultură (41,0%), fabricarea produselor farmaceutice de bază și a preparatelor farmaceutice (32,8%), telecomunicații (32,7%);
- între 20% și 28% în alte activități extractive, activități de asigurări, reasigurări și ale fondurilor de pensii, depozitare și activități auxiliare pentru transport, intermediari financiare;
- între 15% și 19% în producția și furnizarea de energie electrică și termică, gaze, apă caldă și aer condiționat, industria metalurgică, captarea, tratarea și distribuția apei, fabricarea echipamentelor electrice, extracția cărbunelui superior și inferior, extracția petrolului brut și a gazelor naturale;
- între 10% și 15% în fabricarea băuturilor, tipărirea și reproducerea pe suporturi a înregistrărilor, fabricarea altor produse din minerale nemetalice, extracția minereurilor metalifere, fabricarea altor mijloace de transport, fabricarea produselor din tutun, fabricarea hârtiei și a produselor din hârtie, activități de producție cinematografică, video și de programe de televiziune; înregistrări audio și activități de editare muzicală; activități de difuzare și transmitere de programe, fabricarea produselor de cocserie și a produselor obținute din prelucrarea țiteiului, tranzacții imobiliare.

Scăderile câștigului salarial mediu net în luna decembrie 2009 față de luna precedentă au fost cauzate de diminuarea anumitor sporuri și drepturi salariale, restrângerea activității și dificultăți financiare, nerealizarea de producții, precum și de acordarea de premii ocazionale în luna anterioară, după cum urmează:

- cu peste 1% în activități de editare și sănătate și asistență socială;
- cu mai puțin de 1% în prelucrarea lemnului, fabricarea produselor din lemn și plută, cu excepția mobilei, învățământ, alte activități industriale n.c.a.

Decembrie 2009 comparativ cu decembrie 2008

Comparativ cu luna decembrie a anului precedent, câștigul salarial mediu nominal net a scăzut cu 0,8%.

Indicele câștigului salarial real față de aceeași perioadă a anului precedent a fost de 94,7%.

Precizări metodologice

Datele lunare privind câștigul salarial și efectivul de salariați sunt obținute printr-o cercetare statistică selectivă. Începând cu luna ianuarie 2009, cercetarea statistică se realizează conform noii Clasificări a Activităților din Economia Națională (CAEN Rev.2), armonizată cu clasificarea europeană în domeniu (NACE Rev.2). Eșantionul cercetării statistice cuprinde 24000 unități economico-sociale. Unitățile din sectorul bugetar (administrație publică, învățământ, sănătate și asistență socială, activități de spectacole, culturale și recreative) sunt cuprinse exhaustiv în cercetare, excepție făcând unitățile administrației publice locale pentru care datele la nivelul consiliilor locale comunale se culeg pe bază de eșantion. Pentru sectorul economic, au fost incluse în cercetare unitățile cu 4 salariați și peste, care acoperă 99,69% din numărul total de salariați din acest sector, prin extinderea rezultatelor estimându-se populația totală a unităților cu 4 salariați și peste. Numărul salariaților din unitățile economice excluse din cercetare (0-3 salariați) reprezintă aproximativ 7,92% din numărul total al salariaților din sectorul economic.

Informații suplimentare se pot obține din publicația Buletinul Statistic Lunar nr.12/2009.

Următorul comunicat de presă va apărea luni, 8 martie 2010.

Tabel 1. CÂȘTIGURILE SALARIALE PE DIVIZIUNI CAEN

	DIVIZIUNE CAEN Rev.2	CÂȘTIGUL SALARIAL MEDIU ÎN LUNA DECEMBRIE 2009			
		BRUT		NET	
		LEI	% față de noiembrie 2009	LEI	% față de noiembrie 2009
TOTAL ECONOMIE		2023	108,4	1477	108,1
Agricultură, silvicultură și pescuit	01-03	1610	120,4	1191	119,5
Agricultură, vânătoare și servicii anexe	01	1314	106,2	982	105,9
Silvicultură și exploatare forestieră; pescuit și acvacultură	02-03	2196	143,0	1603	141,0
Industrie total	05-09, 10-33, 35, 36-39	1983	110,4	1458	109,9
Industria extractivă	05-09	3667	115,6	2614	115,7
Extracția cărbunelui superior și inferior	05	3549	115,4	2557	116,2
Extracția petrolului brut și a gazelor naturale	06	4244	116,1	2987	116,0
Extracția minereurilor metalifere	07	2753	114,5	1959	113,6
Alte activități extractive	08	2432	128,6	1764	127,5
Activități de servicii anexe extracției	09	3782	102,2	2705	101,8
Industria prelucrătoare	10-33	1709	107,5	1269	107,0
Industria alimentară	10	1366	105,6	1015	105,3
Fabricarea băuturilor	11	2284	115,3	1658	114,6
Fabricarea produselor din tutun	12	4100	112,2	2896	112,0
Fabricarea produselor textile	13	1490	109,3	1116	108,7
Fabricarea articolelor de îmbrăcăminte	14	1096	104,5	843	103,9
Tăbăcirea și finisarea pieilor; fabricarea articolelor de voiaj și marochinărie, harnașamentelor și încălțăminte; prepararea și vopsirea blănurilor	15	1175	103,9	898	103,7
Prelucrarea lemnului, fabricarea produselor din lemn și plută, cu excepția mobilei; fabricarea articolelor din paie și din alte materiale vegetale împletite	16	1145	98,9	857	99,1
Fabricarea hârtiei și a produselor din hârtie	17	1741	111,6	1287	110,7
Tipărirea și reproducerea pe suporturi a înregistrărilor	18	1955	115,1	1434	114,3
Fabricarea produselor de cocserie și a produselor obținute din prelucrarea țițeiului	19	4196	110,0	2998	110,1
Fabricarea substanțelor și a produselor chimice	20	2312	105,4	1692	105,2
Fabricarea produselor farmaceutice de bază și a preparatelor farmaceutice	21	3436	134,2	2468	132,8
Fabricarea produselor din cauciuc și mase plastice	22	1708	103,8	1263	103,5
Fabricarea altor produse din minerale nemetalice	23	2059	114,0	1511	114,0
Industria metalurgică	24	2450	118,6	1798	117,4
Industria construcțiilor metalice și a produselor din metal, exclusiv mașini, utilaje și instalații	25	1741	106,0	1302	106,5

	DIVIZIUNE	CÂȘTIGUL SALARIAL MEDIU ÎN LUNA DECEMBRIE 2009				
		CAEN Rev.2	BRUT		NET	
			LEI	% față de noiembrie 2009	LEI	% față de noiembrie 2009
Fabricarea calculatoarelor și a produselor electronice și optice	26	2248	110,3	1640	109,6	
Fabricarea echipamentelor electrice	27	2053	117,2	1511	116,5	
Fabricarea de mașini, utilaje și echipamente n.c.a	28	1942	102,8	1432	102,4	
Fabricarea autovehiculelor de transport rutier, a remorcilor și semiremorcilor	29	1987	102,7	1479	102,6	
Fabricarea altor mijloace de transport	30	2591	116,8	1881	113,2	
Fabricarea de mobilă	31	1268	102,0	961	102,3	
Alte activități industriale n.c.a.	32	1271	99,5	962	99,8	
Repararea, întreținerea și instalarea mașinilor și echipamentelor	33	2176	106,1	1604	105,8	
Producția și furnizarea de energie electrică și termică, gaze, apă caldă și aer condiționat	35	4122	119,5	2954	118,8	
Distribuția apei; salubritate gestionarea deșeurilor, activități de decontaminare	36-39	1829	114,2	1342	113,4	
Captarea, tratarea și distribuția apei	36	2260	118,1	1645	116,8	
Colectarea și epurarea apelor uzate	37	1983	105,6	1463	104,9	
Colectarea, tratarea și eliminarea deșeurilor; activități de recuperare a materialelor reciclabile; activități și servicii de decontaminare	38-39	1454	109,6	1075	109,0	
Construcții	41-43	1650	106,4	1215	106,5	
Comerț cu ridicata și cu amănuntul; repararea autovehiculelor și motocicletelor	45-47	1664	107,5	1217	107,2	
Transport și depozitare	49-53	2189	109,6	1593	109,3	
Transporturi terestre și transporturi prin conducte	49	1898	106,1	1381	105,7	
Transporturi pe apă	50	2368	102,7	1739	103,5	
Transporturi aeriene	51	4754	103,2	3361	103,0	
Depozitare și activități auxiliare pentru transport	52	3211	120,7	2312	120,7	
Activități de poștă și de curier	53	1728	104,2	1297	103,6	
Hoteluri și restaurante	55-56	1086	105,3	810	105,1	
Informații și comunicații	58-63	3903	116,6	2839	116,7	
Activități de editare	58	2977	98,7	2214	98,6	
Activități de producție cinematografică, video și de programe de televiziune; înregistrări audio și activități de editare muzicală; activități de difuzare și transmitere de programe	59-60	3134	110,7	2241	110,1	
Telecomunicații	61	4724	131,4	3398	132,7	
Activități de servicii în tehnologia informației; activități de servicii informatice	62-63	3802	107,0	2811	106,4	
Intermedieri financiare și asigurări	64-66	5268	120,4	3761	119,7	
Intermedieri financiare, cu excepția activităților de asigurări și ale fondurilor de pensii	64	5767	120,7	4111	120,0	

	DIVIZIUNE CAEN Rev.2	CÂȘTIGUL SALARIAL MEDIU ÎN LUNA DECEMBRIE 2009			
		BRUT		NET	
		LEI	% față de noiembrie 2009	LEI	% față de noiembrie 2009
Activități de asigurări, reasigurări și ale fondurilor de pensii (cu excepția celor din sistemul public de asigurări sociale)	65	3962	121,6	2848	121,6
Activități auxiliare intermediarilor financiare, activități de asigurare și fonduri de pensii	66	2540	106,6	1840	106,3
Tranzacții imobiliare	68	1942	110,5	1415	110,0
Activități profesionale, științifice și tehnice	69-75	3076	109,0	2209	109,2
Din care:					
Cercetare-dezvoltare	72	3165	110,1	2271	109,9
Activități de servicii administrative și activități de servicii suport	77-82	1259	103,5	936	103,4
Administrație publică și apărare; asigurări sociale din sistemul public^{*)}	84	2908	109,7	2098	109,7
Învățământ	85	2004	99,4	1442	99,5
Sănătate și asistență socială	86-88	1664	98,3	1232	98,6
Activități de spectacole, culturale și recreative	90-93	1681	105,5	1225	105,2
Alte activități de servicii	94-96	1122	104,7	827	104,4

^{*)} exclusiv forțele armate și asimilați

Tabel 2. Evoluția caștigului salarial mediu brut (ianuarie – decembrie 2009)

LEI

	Cod CAEN Rev.2	<i>Ian.</i>	<i>Febr.</i>	<i>Mart.</i>	<i>Apr.</i>	<i>Mai</i>	<i>Iun.</i>	<i>Iul.</i>	<i>Aug.</i>	<i>Sept.</i>	<i>Oct.</i>	<i>Nov.</i>	<i>Dec.</i>
TOTAL ECONOMIE		1839	1863	1922	1930	1855	1887	1901	1845	1860	1881	1866	2023
Agricultură, silvicultură și pescuit	01-03	1311	1320	1326	1363	1320	1308	1369	1327	1322	1354	1337	1610
Agricultură, vânătoare și servicii anexe	01	1248	1250	1249	1260	1226	1228	1280	1239	1241	1263	1237	1314
Silvicultură și exploatare forestieră; pescuit și acvacultură	02-03	1435	1457	1482	1570	1518	1479	1565	1523	1503	1551	1536	2196
Industrie total	05-09, 10-33, 35, 36-39	1615	1604	1688	1776	1704	1745	1820	1768	1802	1797	1796	1983
Industria extractivă	05-09	2822	2743	2891	3192	3041	3056	3407	3336	3622	3264	3173	3667
Extracția cărbunelui superior și inferior	05	3091	2924	3136	3627	3049	2931	3175	3227	3047	3257	3076	3549
Extracția petrolului brut și a gazelor naturale	06	3049	3002	3079	3427	3550	3760	4336	4063	5068	3878	3657	4244
Extracția minereurilor metalifere	07	2015	2067	2184	2365	2119	2238	2462	2535	2796	2439	2405	2753
Alte activități extractive	08	1494	1473	1550	1691	1533	1612	1632	1636	1573	1647	1891	2432
Activități de servicii anexe extracției	09	3047	2984	3341	3149	3485	3083	3452	3449	3257	3408	3702	3782
Industria prelucrătoare	10-33	1427	1431	1509	1548	1508	1544	1592	1542	1564	1581	1590	1709
Industria alimentară	10	1261	1245	1269	1276	1267	1271	1282	1275	1281	1286	1293	1366
Fabricarea băuturilor	11	1782	1834	2073	2050	2034	2199	2040	2096	2010	1995	1981	2284
Fabricarea produselor din tutun	12	3266	4197	3661	4119	3651	3532	3774	3716	3385	3767	3654	4100
Fabricarea produselor textile	13	1157	1155	1240	1249	1261	1288	1283	1197	1289	1343	1363	1490
Fabricarea articolelor de îmbrăcăminte	14	995	988	1010	986	1005	1041	1067	1018	1015	1032	1049	1096
Tăbăcirea și finisarea pieilor; fabricarea articolelor de voiaj și marochinărie, harnașamentelor și încălțăminte; prepararea și vopsirea blănurilor	15	1062	1065	1076	1056	1081	1119	1124	1072	1085	1107	1131	1175
Prelucrarea lemnului, fabricarea produselor din lemn și plută, cu excepția mobilei; fabricarea articolelor din paie și din alte materiale vegetale împletite	16	1001	1029	1005	1029	1062	1047	1072	1050	1073	1076	1158	1145
Fabricarea hârtiei și a produselor din hârtie	17	1430	1450	1519	1528	1466	1509	1531	1549	1538	1593	1560	1741
Tipărirea și reproducerea pe suporturi a înregistrărilor	18	1754	1654	1675	1765	1623	1758	1672	1701	1625	1765	1698	1955
Fabricarea produselor de cocserie și a produselor obținute din prelucrarea șiteiului	19	3051	3066	3290	3227	3437	3498	4119	4714	4456	3956	3816	4196
Fabricarea substanțelor și a produselor chimice	20	1853	1961	2138	2252	2073	2147	2246	2114	2187	2085	2193	2312

	Cod CAEN Rev.2	<i>Ian.</i>	<i>Febr.</i>	<i>Mart.</i>	<i>Apr.</i>	<i>Mai</i>	<i>Iun.</i>	<i>Iul.</i>	<i>Aug.</i>	<i>Sept.</i>	<i>Oct.</i>	<i>Nov.</i>	<i>Dec.</i>
Fabricarea produselor farmaceutice de bază și a preparatelor farmaceutice	21	2700	2795	2795	2804	2784	3053	2879	2674	2876	2658	2561	3436
Fabricarea produselor din cauciuc și mase plastice	22	1338	1401	1485	1491	1507	1568	1609	1550	1624	1636	1645	1708
Fabricarea altor produse din minerale nemetalice	23	1734	1716	1974	1938	1743	1801	1842	1816	1846	1858	1806	2059
Industria metalurgică	24	1836	1853	2018	2229	1944	2020	2053	2172	2201	2221	2065	2450
Industria construcțiilor metalice și a produselor din metal, exclusiv mașini, utilaje și instalații	25	1512	1494	1558	1578	1522	1563	1621	1541	1582	1606	1642	1741
Fabricarea calculatoarelor și a produselor electronice și optice	26	1795	1831	1850	1931	1927	1920	1977	1945	1970	1995	2039	2248
Fabricarea echipamentelor electrice	27	1468	1469	1524	1641	1592	1618	1711	1668	1741	1749	1752	2053
Fabricarea de mașini, utilaje și echipamente n.c.a	28	1757	1696	1792	1827	1777	1877	1902	1798	1827	1832	1890	1942
Fabricarea autovehiculelor de transport rutier, a remorcilor și semiremorcilor	29	1463	1498	1661	1839	1818	1766	1951	1771	1880	1932	1934	1987
Fabricarea altor mijloace de transport	30	2202	2135	2236	2463	2234	2313	2449	2325	2185	2212	2218	2591
Fabricarea de mobilă	31	1103	1091	1146	1111	1108	1127	1162	1140	1175	1230	1243	1268
Alte activități industriale n.c.a.	32	1175	1187	1219	1180	1240	1340	1297	1254	1283	1294	1278	1271
Repararea, întreținerea și instalarea mașinilor și echipamentelor	33	1821	1809	1920	1907	1887	1919	2024	1982	1909	2026	2050	2176
Producția și furnizarea de energie electrică și termică, gaze, apă caldă și aer condiționat	35	3132	3007	3123	3650	3221	3378	3570	3445	3413	3486	3448	4122
Distribuția apei; salubritate gestionarea deșeurilor, activități de decontaminare	36-39	1549	1527	1572	1653	1560	1575	1631	1595	1604	1609	1601	1829
Captarea, tratarea și distribuția apei	36	1769	1756	1834	1997	1816	1850	1995	1914	1926	1931	1913	2260
Colectarea și epurarea apelor uzate	37	1756	1718	1749	1912	1773	1770	1848	1790	1857	1848	1878	1983
Colectarea, tratarea și eliminarea deșeurilor; activități de recuperare a materialelor reciclabile; activități și servicii de decontaminare	38-39	1360	1331	1353	1362	1345	1349	1335	1332	1329	1335	1327	1454
Construcții	41-43	1463	1441	1502	1534	1509	1517	1564	1548	1556	1556	1551	1650
Comerț cu ridicata și cu amănuntul; repararea autovehiculelor și motocicletelor	45-47	1491	1491	1541	1563	1526	1517	1526	1517	1537	1524	1548	1664
Transport și depozitare	49-53	1963	1928	1983	2067	2018	1976	2031	1991	1960	1941	1997	2189
Transporturi terestre și transporturi prin conducte	49	1772	1728	1768	1859	1815	1760	1804	1754	1737	1734	1789	1898
Transporturi pe apă	50	1996	2059	2212	2342	2230	2168	2142	2185	2245	2255	2306	2368

	Cod CAEN Rev.2	<i>Ian.</i>	<i>Febr.</i>	<i>Mart.</i>	<i>Apr.</i>	<i>Mai</i>	<i>Iun.</i>	<i>Iul.</i>	<i>Aug.</i>	<i>Sept.</i>	<i>Oct.</i>	<i>Nov.</i>	<i>Dec.</i>
Transporturi aeriene	51	4572	4687	4651	4698	4656	4835	4805	4703	4748	4637	4607	4754
Depozitare și activități auxiliare pentru transport	52	2614	2550	2663	2770	2692	2619	2746	2710	2628	2559	2661	3211
Activități de poștă și de curier	53	1598	1614	1667	1692	1662	1686	1694	1694	1663	1653	1659	1728
Hoteluri și restaurante	55-56	1006	975	1019	1025	1024	1041	1087	1065	1065	1028	1031	1086
Informații și comunicații	58-63	3311	3078	3308	3480	3210	3375	3367	3304	3373	3332	3348	3903
Activități de editare	58	2723	2599	3056	2880	2798	2835	2729	2827	2973	2828	3017	2977
Activități de producție cinematografică, video și de programe de televiziune; înregistrări audio și activități de editare muzicală; activități de difuzare și transmitere de programe	59-60	2965	2807	2762	3021	2839	2919	3066	2968	2904	2846	2832	3134
Telecomunicații	61	3659	3343	3533	3965	3413	3755	3696	3602	3613	3677	3596	4724
Activități de servicii în tehnologia informației; activități de servicii informatice	62-63	3505	3265	3518	3483	3507	3525	3583	3456	3639	3528	3554	3802
Intermedieri financiare și asigurări	64-66	4042	4115	4519	5131	4095	4912	4296	4247	4175	4102	4377	5268
Intermedieri financiare, cu excepția activităților de asigurări și ale fondurilor de pensii	64	4272	4391	4954	5785	4446	5504	4671	4608	4539	4413	4778	5767
Activități de asigurări, reasigurări și ale fondurilor de pensii (cu excepția celor din sistemul public de asigurări sociale)	65	3483	3140	3208	3156	3147	3214	3286	3290	3171	3288	3259	3962
Activități auxiliare intermedierilor financiare, activități de asigurare și fonduri de pensii	66	2712	3452	2748	2595	2466	2458	2567	2486	2391	2436	2382	2540
Tranzacții imobiliare	68	1727	1647	1742	1788	1730	1703	1716	1745	1771	1754	1757	1942
Activități profesionale, științifice și tehnice	69-75	2808	2824	2831	2890	2796	2767	2853	2751	2710	2796	2822	3076
Din care:													
Cercetare-dezvoltare	72	2551	2644	2581	2599	2623	2649	2668	2722	2615	2700	2874	3165
Activități de servicii administrative și activități de servicii suport	77-82	1158	1139	1180	1189	1153	1183	1196	1191	1167	1204	1217	1259
Administrație publică și apărare; asigurări sociale din sistemul public *)	84	2761	3315	3207	2875	2831	2786	2914	2656	2624	2712	2650	2908
Învățământ	85	2354	2484	2550	2192	2174	2166	2077	1968	2023	2124	2017	2004
Sănătate și asistență socială	86-88	1961	1904	1883	1862	1831	1867	1805	1735	1745	1864	1693	1664
Activități de spectacole, culturale și recreative	90-93	1823	1842	1773	1680	1694	1678	1683	1656	1640	1645	1594	1681
Alte activități de servicii	94-96	1039	1042	1066	1115	1078	1088	1132	1089	1093	1093	1072	1122

*) exclusiv forțele armate și asimilați

Tabelul 3. Evoluția caștigului salarial mediu net (ianuarie – decembrie 2009)

LEI

	Cod CAEN Rev.2	<i>Ian.</i>	<i>Febr.</i>	<i>Mart.</i>	<i>Apr.</i>	<i>Mai</i>	<i>Iun.</i>	<i>Iul.</i>	<i>Aug.</i>	<i>Sept.</i>	<i>Oct.</i>	<i>Nov.</i>	<i>Dec.</i>
TOTAL ECONOMIE		1355	1358	1402	1408	1356	1379	1390	1348	1359	1375	1366	1477
Agricultură, silvicultură și pescuit	01-03	984	982	988	1013	981	973	1016	985	982	1010	997	1191
Agricultură, vânătoare și servicii anexe	01	939	933	933	941	916	917	955	925	926	946	927	982
Silvicultură și exploatare forestieră; pescuit și acvacultură	02-03	1072	1078	1097	1154	1117	1093	1149	1119	1107	1148	1137	1603
Industrie total	05-09, 10-33, 35, 36-39	1206	1187	1248	1312	1262	1293	1346	1304	1331	1328	1327	1458
Industria extractivă	05-09	2030	1963	2069	2282	2184	2223	2465	2383	2596	2331	2260	2614
Extracția cărbunelui superior și inferior	05	2224	2088	2243	2590	2179	2199	2356	2311	2202	2345	2201	2557
Extracția petrolului brut și a gazelor naturale	06	2170	2134	2189	2435	2541	2673	3082	2883	3600	2732	2575	2987
Extracția minereurilor metalifere	07	1474	1493	1574	1697	1529	1610	1756	1812	2002	1746	1725	1959
Alte activități extractive	08	1117	1092	1147	1241	1136	1192	1199	1205	1162	1216	1383	1764
Activități de servicii anexe extracției	09	2221	2158	2397	2266	2523	2218	2476	2473	2347	2453	2658	2705
Industria prelucrătoare	10-33	1074	1067	1124	1154	1126	1152	1186	1146	1166	1178	1186	1269
Industria alimentară	10	947	928	944	952	942	945	953	947	954	958	964	1015
Fabricarea băuturilor	11	1314	1329	1502	1484	1474	1591	1483	1528	1457	1460	1447	1658
Fabricarea produselor din tutun	12	2336	2961	2560	2904	2585	2509	2669	2631	2423	2670	2585	2896
Fabricarea produselor textile	13	881	876	939	947	950	972	967	900	972	1011	1027	1116
Fabricarea articolelor de îmbrăcăminte	14	776	765	783	766	778	806	824	786	788	800	811	843
Tăbăcirea și finisarea pieilor; fabricarea articolelor de voiaj și marochinărie, harnașamentelor și încălțăminte; prepararea și vopsirea blănurilor	15	821	815	823	813	828	857	859	820	835	851	866	898
Prelucrarea lemnului, fabricarea produselor din lemn și plută, cu excepția mobilei; fabricarea articolelor din paie și din alte materiale vegetale împletite	16	762	776	759	777	799	788	807	790	808	810	865	857
Fabricarea hârtiei și a produselor din hârtie	17	1072	1080	1128	1134	1090	1124	1140	1150	1145	1180	1163	1287
Tipărirea și reproducerea pe suporturi a înregistrărilor	18	1301	1220	1238	1298	1206	1315	1245	1255	1203	1304	1255	1434
Fabricarea produselor de cocserie și a produselor obținute din prelucrarea șiteiului	19	2206	2201	2361	2317	2473	2515	2955	3370	3193	2832	2724	2998
Fabricarea substanțelor și a produselor chimice	20	1372	1437	1566	1647	1533	1576	1648	1555	1604	1532	1608	1692

	Cod CAEN Rev.2	<i>Ian.</i>	<i>Febr.</i>	<i>Mart.</i>	<i>Apr.</i>	<i>Mai</i>	<i>Iun.</i>	<i>Iul.</i>	<i>Aug.</i>	<i>Sept.</i>	<i>Oct.</i>	<i>Nov.</i>	<i>Dec.</i>
Fabricarea produselor farmaceutice de bază și a preparatelor farmaceutice	21	1987	2016	2008	2016	2005	2192	2074	1927	2080	1926	1858	2468
Fabricarea produselor din cauciuc și mase plastice	22	1002	1042	1100	1107	1119	1165	1193	1150	1203	1213	1220	1263
Fabricarea altor produse din minerale nemetalice	23	1284	1258	1438	1418	1278	1322	1349	1335	1354	1362	1325	1511
Industria metalurgică	24	1370	1371	1489	1653	1444	1499	1531	1602	1626	1642	1531	1798
Industria construcțiilor metalice și a produselor din metal, exclusiv mașini, utilaje și instalații	25	1130	1109	1154	1174	1134	1164	1207	1147	1174	1194	1222	1302
Fabricarea calculatoarelor și a produselor electronice și optice	26	1338	1350	1365	1425	1416	1409	1452	1428	1452	1471	1497	1640
Fabricarea echipamentelor electrice	27	1107	1098	1138	1221	1187	1213	1273	1236	1288	1299	1297	1511
Fabricarea de mașini, utilaje și echipamente n.c.a	28	1305	1252	1323	1359	1320	1391	1407	1333	1355	1353	1398	1432
Fabricarea autovehiculelor de transport rutier, a remorcilor și semiremorcilor	29	1109	1125	1247	1376	1371	1325	1452	1313	1402	1437	1442	1479
Fabricarea altor mijloace de transport	30	1627	1565	1634	1798	1636	1690	1790	1695	1599	1625	1661	1881
Fabricarea de mobilă	31	845	831	871	849	844	859	886	865	888	929	939	961
Alte activități industriale n.c.a.	32	895	899	924	894	937	1009	974	938	964	976	964	962
Repararea, întreținerea și instalarea mașinilor și echipamentelor	33	1346	1327	1412	1404	1392	1415	1497	1461	1416	1504	1516	1604
Producția și furnizarea de energie electrică și termică, gaze, apă caldă și aer condiționat	35	2291	2177	2252	2625	2324	2440	2584	2490	2471	2531	2487	2954
Distribuția apei; salubritate gestionarea deșeurilor, activități de decontaminare	36-39	1158	1131	1164	1218	1152	1162	1200	1175	1185	1187	1183	1342
Captarea, tratarea și distribuția apei	36	1317	1297	1352	1465	1336	1360	1459	1401	1413	1418	1408	1645
Colectarea și epurarea apelor uzate	37	1315	1276	1297	1410	1314	1311	1371	1324	1373	1366	1394	1463
Colectarea, tratarea și eliminarea deșeurilor; activități de recuperare a materialelor reciclabile; activități și servicii de decontaminare	38-39	1020	989	1006	1010	996	998	988	987	990	990	986	1075
Construcții	41-43	1086	1062	1104	1126	1107	1114	1146	1135	1142	1143	1141	1215
Comerț cu ridicata și cu amănuntul; repararea autovehiculelor și motocicletelor	45-47	1103	1092	1129	1144	1118	1113	1119	1112	1126	1119	1135	1217
Transport și depozitare	49-53	1442	1402	1441	1506	1470	1436	1481	1453	1432	1415	1458	1593

	Cod CAEN Rev.2	<i>Ian.</i>	<i>Febr.</i>	<i>Mart.</i>	<i>Apr.</i>	<i>Mai</i>	<i>Iun.</i>	<i>Iul.</i>	<i>Aug.</i>	<i>Sept.</i>	<i>Oct.</i>	<i>Nov.</i>	<i>Dec.</i>
Transporturi terestre și transporturi prin conduce	49	1301	1255	1283	1355	1321	1278	1318	1284	1271	1263	1307	1381
Transporturi pe apă	50	1456	1492	1594	1696	1609	1574	1561	1584	1625	1634	1681	1739
Transporturi aeriene	51	3272	3313	3305	3329	3296	3410	3400	3326	3354	3282	3262	3361
Depozitare și activități auxiliare pentru transport	52	1903	1837	1917	2003	1945	1888	1977	1946	1895	1845	1915	2312
Activități de poștă și de curier	53	1209	1212	1255	1259	1251	1266	1272	1275	1251	1247	1252	1297
Hoteluri și restaurante	55-56	757	728	760	765	765	777	810	794	795	769	771	810
Informații și comunicații	58-63	2424	2232	2399	2521	2329	2447	2456	2399	2450	2416	2432	2839
Activități de editare	58	2038	1923	2275	2148	2084	2115	2040	2111	2220	2113	2246	2214
Activități de producție cinematografică, video și de programe de televiziune; înregistrări audio și activități de editare muzicală; activități de difuzare și transmitere de programe	59-60	2147	2019	1986	2165	2040	2092	2192	2123	2080	2035	2035	2241
Telecomunicații	61	2635	2389	2511	2817	2427	2668	2665	2572	2584	2616	2560	3398
Activități de servicii în tehnologia informației; activități de servicii informatice	62-63	2625	2405	2599	2582	2596	2618	2655	2555	2677	2608	2642	2811
Intermedieri financiare și asigurări	64-66	2912	2936	3221	3654	2988	3513	3083	3039	2994	2942	3141	3761
Intermedieri financiare, cu excepția activităților de asigurări și ale fondurilor de pensii	64	3075	3130	3527	4116	3256	3935	3351	3295	3248	3162	3426	4111
Activități de asigurări, reasigurări și ale fondurilor de pensii (cu excepția celor din sistemul public de asigurări sociale)	65	2512	2248	2297	2255	2249	2296	2356	2354	2285	2361	2342	2848
Activități auxiliare intermedierilor financiare, activități de asigurare și fonduri de pensii	66	1975	2476	1990	1873	1786	1787	1861	1800	1763	1770	1731	1840
Tranzacții imobiliare	68	1271	1203	1270	1302	1264	1245	1253	1276	1297	1286	1286	1415
Activități profesionale, științifice și tehnice	69-75	2030	2020	2028	2068	2001	1980	2043	1972	1944	2007	2023	2209
Din care:													
Cercetare-dezvoltare	72	1850	1897	1860	1868	1886	1902	1915	1951	1879	1945	2066	2271
Activități de servicii administrative și activități de servicii suport	77-82	869	850	879	885	858	880	889	885	867	897	905	936
Administrație publică și apărare; asigurări sociale din sistemul public^{*)}	84	2007	2371	2298	2065	2033	2003	2095	1915	1891	1953	1913	2098
Învățământ	85	1703	1771	1826	1573	1558	1553	1491	1410	1450	1525	1449	1442
Sănătate și asistență socială	86-88	1442	1393	1377	1365	1340	1365	1322	1271	1279	1363	1249	1232
Activități de spectacole, culturale și recreative	90-93	1339	1335	1286	1219	1228	1217	1222	1203	1192	1197	1164	1225
Alte activități de servicii	94-96	776	770	790	825	796	803	835	802	806	807	792	827

*) exclusiv forțele armate și asimilați