

## COMUNICAT DE PRESĂ

Nr. 89 din 7 mai 2009

### Câștigul salarial\*) mediu în luna martie 2009

În luna martie 2009, câștigul salarial mediu nominal brut a fost de 1922 lei, cu 3,2% mai mare față de luna precedentă.

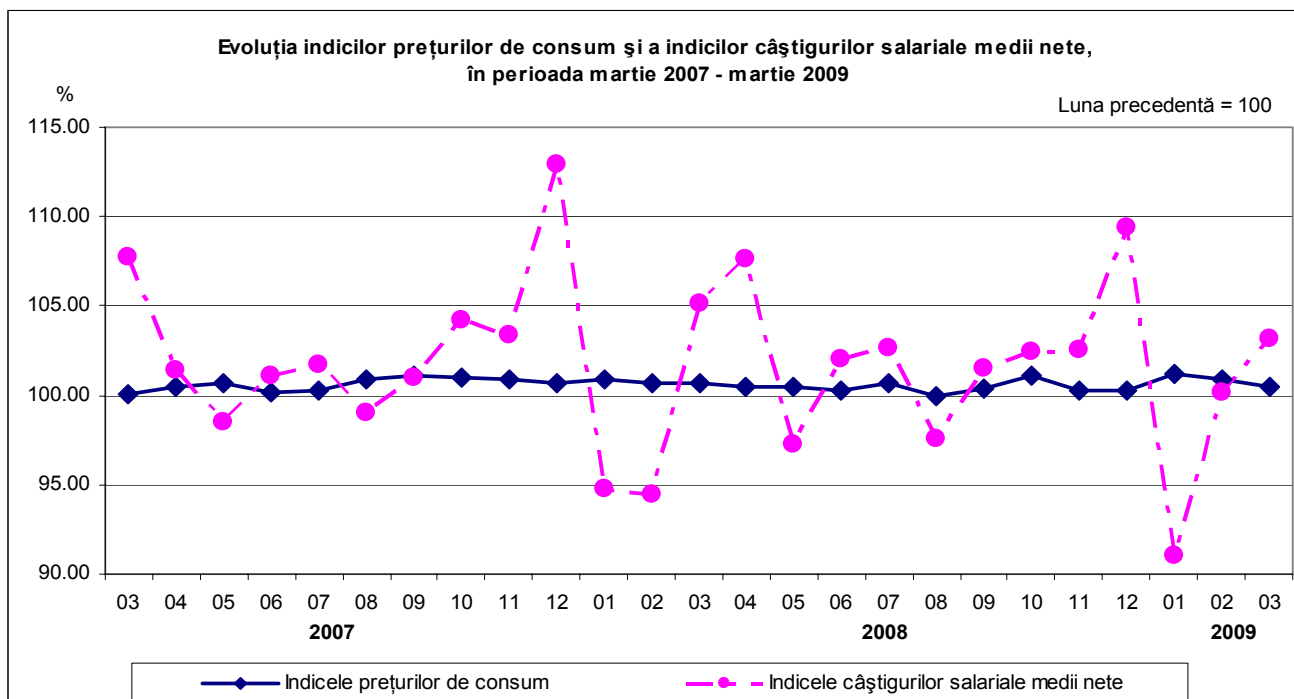
Câștigul salarial mediu nominal net a fost de 1402 lei, în creștere față de luna precedentă cu 44 lei (3,2%).

Valorile cele mai mari ale câștigului salarial mediu nominal net s-au înregistrat în activitățile de intermediari financiare (3527 lei), iar cele mai mici în industria de prelucrare a lemnului (759 lei).

### Câștigul salarial în raport cu evoluția prețurilor de consum

Indicele câștigului salarial real pentru luna martie 2009 față de luna precedentă, calculat ca raport între indicele câștigului salarial nominal net și indicele prețurilor de consum, a fost de 102,7%.

Față de luna octombrie 1990, indicele câștigului salarial real a fost de 127,9%, cu 3,4 puncte procentuale mai mare față de cel înregistrat în luna februarie 2009.



În cursul anului se înregistrează fluctuații ale câștigului salarial determinate, în principal, de acordarea celui de al 13-lea salariu și a primelor de sărbători (decembrie, martie/aprilie). Acestea influențează creșterile sau scăderile în funcție de perioada în care sunt acordate, conducând, în cele din urmă, la estomparea fluctuațiilor câștigului salarial lunar la nivelul întregului an.

\*) **Câștigul salarial nominal brut** cuprinde: salariile, respectiv drepturile în bani și în natură convenite salariaților pentru munca efectiv prestată (inclusiv pentru timpul lucrat suplimentar), potrivit formei de salarizare aplicată, sporurile și indemnizațiile acordate ca procentaj din salariu sau în sume fixe, alte adaosuri la salarii potrivit legii, sumele plătite pentru timpul nelucrat (indemnizațiile pentru concediile de odihnă și de studii, zile de sărbătoare și alte zile libere, sumele plătite din fondul de salarii pentru concediile medicale), premiile, primele de vacanță și alte sume plătite din fondul de salarii potrivit prevederilor legislației în vigoare sau contractelor colective de muncă; **sumele plătite din profitul net și din alte fonduri** (inclusiv contravaloarea tichetelor de masă).

## Martie 2009 comparativ cu februarie 2009

În luna martie 2009, în majoritatea activităților economice **nivelul câștigului salarial mediu net a fost în creștere** față de luna februarie 2009, ca urmare a acordării de prime ocazionale (premii anuale, al 13-lea salariu), sume din profitul net și din alte fonduri (tichete cadou), a negocierilor salariale și realizărilor de producții mai mari.

**Creșteri ale câștigului salarial mediu net** s-au înregistrat după cum urmează:

- cu 18,3% în activitățile de editare;
- între 10% și 15% în fabricarea altor produse din minerale nemetalice, fabricarea băuturilor, intermediari financiare (cu excepția activităților de asigurări și ale fondurilor de pensii), activități de servicii anexe extracției, fabricarea autovehiculelor de transport rutier, a remorcilor și semiremorcilor;
- între 5% și 9% în fabricarea substanțelor și a produselor chimice, industria metalurgică, activități de servicii în tehnologia informației; activități de servicii informatice, extracția cărbunelui superior și inferior, fabricarea produselor de cocserie și a produselor obținute din prelucrarea țițeiului, fabricarea produselor textile, transporturi pe apă, repararea, întreținerea și instalarea mașinilor și echipamentelor, fabricarea de mașini, utilaje și echipamente, tranzacții imobiliare, fabricarea produselor din cauciuc și mase plastice, extracția minereurilor metalifere, telecomunicații, alte activități extractive.

**Scăderi ale câștigului salarial mediu net** față de luna precedentă, în unele activități economice, au fost determinate de:

- acordarea în luna februarie 2009 de prime în activitățile auxiliare intermediarilor financiare (-19,6%) și fabricarea produselor din tutun (-13,5%) și a celui de-al 13 salariu pentru anul 2008 în administrație publică (-3,1%),
- plata în funcție de realizări sau de contracte în prelucrarea lemnului, fabricarea produselor din lemn și plută (-2,2%), cercetare-dezvoltare (-1,9%), activități de producție cinematografică, video și de programe de televiziune (-1,6%).

## Martie 2009 comparativ cu martie 2008

Comparativ cu luna martie a anului precedent, câștigul salarial mediu nominal net a crescut cu 17,6%.

Indicele câștigului salarial real față de aceeași perioadă a anului precedent a înregistrat o creștere cu 10,2%.

### Precizări metodologice

Datele lunare privind câștigul salarial și efectivul de salariați sunt obținute printr-o cercetare statistică selectivă. Începând cu luna ianuarie 2009, cercetarea statistică se realizează conform noii Clasificări a Activităților din Economia Națională (CAEN Rev.2), armonizată cu clasificarea europeană în domeniu (NACE Rev.2). Eșantionul cercetării statistice cuprinde 24000 unități economico-sociale. Unitățile din sectorul bugetar (administrație publică, învățământ, sănătate și asistență socială) sunt cuprinse exhaustiv în cercetare. Pentru sectorul economic, au fost incluse în cercetare unitățile cu 4 salariați și peste, care acoperă 99,69% din numărul total de salariați din acest sector, prin extinderea rezultatelor estimându-se populația totală a unităților cu 4 salariați și peste. Numărul salariaților din unitățile economice excluse din cercetare (0-3 salariați) reprezintă aproximativ 7,92% din numărul total al salariaților din sectorul economic.

*Informații suplimentare se pot obține din publicația Buletinul Statistic Lunar nr. 3/2009.*

Următorul comunicat de presă va apărea joi, 4 iunie 2009.

Tabel 1. CĂȘTIGURILE SALARIALE PE DIVIZIUNI CAEN

	DIVIZIUNE  CAEN Rev.2	CĂȘTIGUL SALARIAL MEDIU ÎN LUNA MARTIE 2009			
		BRUT		NET	
		LEI	% față de februarie 2009	LEI	% față de februarie 2009
<b>TOTAL ECONOMIE</b>		<b>1922</b>	<b>103,2</b>	<b>1402</b>	<b>103,2</b>
<b>Agricultură, silvicultură și pescuit</b>	<b>01-03</b>	<b>1326</b>	<b>100,5</b>	<b>988</b>	<b>100,6</b>
Agricultură, vânătoare și servicii anexe	01	1249	99,9	933	100,0
Silvicultură și exploatare forestieră; pescuit și acvacultură	02-03	1482	101,7	1097	101,8
<b>Industrie total</b>	<b>05-09, 10-33, 35, 36-39</b>	<b>1688</b>	<b>105,2</b>	<b>1248</b>	<b>105,1</b>
<b>Industria extractivă</b>	<b>05-09</b>	<b>2891</b>	<b>105,4</b>	<b>2069</b>	<b>105,4</b>
Extracția cărbunelui superior și inferior	05	3136	107,3	2243	107,4
Extracția petrolului brut și a gazelor naturale	06	3079	102,6	2189	102,6
Extracția minereurilor metalifere	07	2184	105,7	1574	105,4
Alte activități extractive	08	1550	105,2	1147	105,0
Activități de servicii anexe extracției	09	3341	112,0	2397	111,1
<b>Industria prelucrătoare</b>	<b>10-33</b>	<b>1509</b>	<b>105,5</b>	<b>1124</b>	<b>105,3</b>
Industria alimentară	10	1269	101,9	944	101,7
Fabricarea băuturilor	11	2073	113,0	1502	113,0
Fabricarea produselor din tutun	12	3661	87,2	2560	86,5
Fabricarea produselor textile	13	1240	107,4	939	107,2
Fabricarea articolelor de îmbrăcăminte	14	1010	102,2	783	102,4
Tăbăcirea și finisarea pieilor; fabricarea articolelor de voiaj și marochinărie, harnașamentelor și încălțăminte; prepararea și vopsirea blănurilor	15	1076	101,0	823	101,0
Prelucrarea lemnului, fabricarea produselor din lemn și plută, cu excepția mobilei; fabricarea articolelor din paie și din alte materiale vegetale împletite	16	1005	97,7	759	97,8
Fabricarea hârtiei și a produselor din hârtie	17	1519	104,8	1128	104,4
Tipărirea și reproducerea pe suporturi a înregistrărilor	18	1675	101,3	1238	101,5
Fabricarea produselor de cocserie și a produselor obținute din prelucrarea țițeiului	19	3290	107,3	2361	107,3
Fabricarea substanțelor și a produselor chimice	20	2138	109,0	1566	109,0
Fabricarea produselor farmaceutice de bază și a preparatelor farmaceutice	21	2795	100,0	2008	99,6
Fabricarea produselor din cauciuc și mase plastice	22	1485	106,0	1100	105,6
Fabricarea altor produse din minerale nemetalice	23	1974	115,0	1438	114,3
Industria metalurgică	24	2018	108,9	1489	108,6
Industria construcțiilor metalice și a produselor din metal, exclusiv mașini, utilaje și instalații	25	1558	104,3	1154	104,1

	DIVIZIUNE	CÂȘTIGUL SALARIAL MEDIU ÎN LUNA MARTIE 2009				
		CAEN Rev.2	BRUT		NET	
			LEI	% față de februarie 2009	LEI	% față de februarie 2009
Fabricarea calculatoarelor și a produselor electronice și optice	26	1850	101,0	1365	101,1	
Fabricarea echipamentelor electrice	27	1524	103,7	1138	103,6	
Fabricarea de mașini, utilaje și echipamente n.c.a	28	1792	105,7	1323	105,7	
Fabricarea autovehiculelor de transport rutier, a remorcilor și semiremorcilor	29	1661	110,9	1247	110,8	
Fabricarea altor mijloace de transport	30	2236	104,7	1634	104,4	
Fabricarea de mobilă	31	1146	105,0	871	104,8	
Alte activități industriale n,c,a,	32	1219	102,7	924	102,8	
Repararea, întreținerea și instalarea mașinilor și echipamentelor	33	1920	106,1	1412	106,4	
<b>Producția și furnizarea de energie electrică și termică, gaze, apă caldă și aer condiționat</b>	<b>35</b>	<b>3123</b>	<b>103,9</b>	<b>2252</b>	<b>103,4</b>	
<b>Distribuția apei; salubritate gestionarea deșeurilor, activități de decontaminare</b>	<b>36-39</b>	<b>1572</b>	<b>102,9</b>	<b>1164</b>	<b>102,9</b>	
Captarea, tratarea și distribuția apei	36	1834	104,4	1352	104,2	
Colectarea și epurarea apelor uzate	37	1749	101,8	1297	101,6	
Colectarea, tratarea și eliminarea deșeurilor; activități de recuperare a materialelor reciclabile; activități și servicii de decontaminare	38-39	1353	101,7	1006	101,7	
<b>Construcții</b>	<b>41-43</b>	<b>1502</b>	<b>104,2</b>	<b>1104</b>	<b>104,0</b>	
<b>Comerț cu ridicata și cu amănuntul; repararea autovehiculelor și motocicletelor</b>	<b>45-47</b>	<b>1541</b>	<b>103,4</b>	<b>1129</b>	<b>103,4</b>	
<b>Transport și depozitare</b>	<b>49-53</b>	<b>1983</b>	<b>102,9</b>	<b>1441</b>	<b>102,8</b>	
Transporturi terestre și transporturi prin conducte	49	1768	102,3	1283	102,2	
Transporturi pe apă	50	2212	107,4	1594	106,8	
Transporturi aeriene	51	4651	99,2	3305	99,8	
Depozitare și activități auxiliare pentru transport	52	2663	104,4	1917	104,4	
Activități de poștă și de curier	53	1667	103,3	1255	103,5	
<b>Hoteluri și restaurante</b>	<b>55-56</b>	<b>1019</b>	<b>104,5</b>	<b>760</b>	<b>104,4</b>	
<b>Informații și comunicații</b>	<b>58-63</b>	<b>3308</b>	<b>107,5</b>	<b>2399</b>	<b>107,5</b>	
Activități de editare	58	3056	117,6	2275	118,3	
Activități de producție cinematografică, video și de programe de televiziune; înregistrări audio și activități de editare muzicală; activități de difuzare și transmitere de programe	59-60	2762	98,4	1986	98,4	
Telecomunicații	61	3533	105,7	2511	105,1	
Activități de servicii în tehnologia informației; activități de servicii informatice	62-63	3518	107,7	2599	108,1	
<b>Intermedieri financiare și asigurări</b>	<b>64-66</b>	<b>4519</b>	<b>109,8</b>	<b>3221</b>	<b>109,7</b>	
Intermedieri financiare, cu excepția activităților de asigurări și ale fondurilor de pensii	64	4954	112,8	3527	112,7	

	DIVIZIUNE  CAEN Rev.2	CÂȘTIGUL SALARIAL MEDIU ÎN LUNA MARTIE 2009			
		BRUT		NET	
		LEI	% față de februarie 2009	LEI	% față de februarie 2009
Activități de asigurări, reasigurări și ale fondurilor de pensii (cu excepția celor din sistemul public de asigurări sociale)	65	3208	102,2	2297	102,2
Activități auxiliare intermediarilor financiare, activități de asigurare și fonduri de pensii	66	2748	79,6	1990	80,4
<b>Tranzacții imobiliare</b>	<b>68</b>	<b>1742</b>	<b>105,8</b>	<b>1270</b>	<b>105,6</b>
<b>Activități profesionale, științifice și tehnice</b>	<b>69-75</b>	<b>2831</b>	<b>100,2</b>	<b>2028</b>	<b>100,4</b>
Din care:					
Cercetare-dezvoltare	72	2581	97,6	1860	98,1
<b>Activități de servicii administrative și activități de servicii suport</b>	<b>77-82</b>	<b>1180</b>	<b>103,6</b>	<b>879</b>	<b>103,4</b>
<b>Administrație publică și apărare; asigurări sociale din sistemul public</b>	<b>84</b>	<b>3207</b>	<b>96,7</b>	<b>2298</b>	<b>96,9</b>
<b>Învățământ</b>	<b>85</b>	<b>2550</b>	<b>102,7</b>	<b>1826</b>	<b>103,1</b>
<b>Sănătate și asistență socială</b>	<b>86-88</b>	<b>1883</b>	<b>98,9</b>	<b>1377</b>	<b>98,9</b>
<b>Activități de spectacole, culturale și recreative</b>	<b>90-93</b>	<b>1773</b>	<b>96,3</b>	<b>1286</b>	<b>96,3</b>
<b>Alte activități de servicii</b>	<b>94-96</b>	<b>1066</b>	<b>102,3</b>	<b>790</b>	<b>102,6</b>