

COMUNICAT DE PRESĂ

Nr.45 din 9 martie 2009

Câștigul salarial*) mediu în luna ianuarie 2009

În luna ianuarie 2009, câștigul salarial mediu nominal brut a fost de 1839 lei, cu 9,1% mai mic față de luna precedentă.

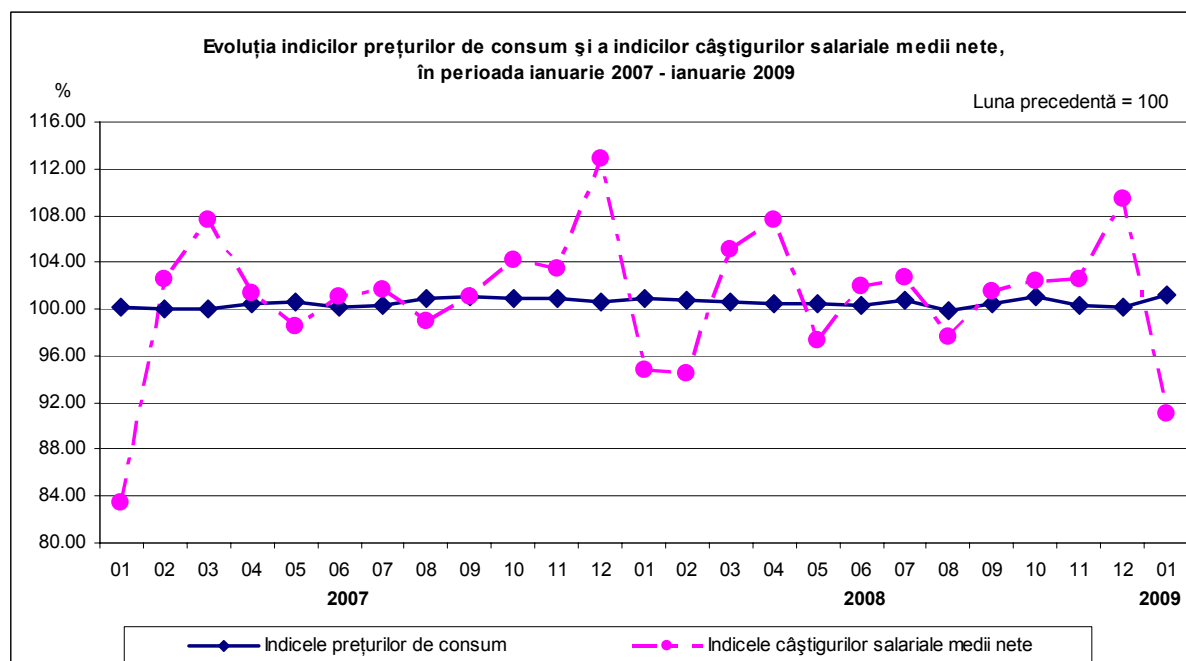
Câștigul salarial mediu nominal net a fost de 1355 lei, în scădere față de luna precedentă cu 134 lei (9,0%).

Valorile cele mai mari ale câștigului salarial mediu nominal net s-au înregistrat în activitățile de transporturi aeriene (3272 lei), iar cele mai mici în hoteluri și restaurante (757 lei).

Câștigul salarial în raport cu evoluția prețurilor de consum

Indicele câștigului salarial real pentru luna ianuarie 2009 față de luna precedentă, calculat ca raport între indicele câștigului salarial nominal net și indicele prețurilor de consum, a fost de 89,9%.

Față de luna octombrie 1990, indicele câștigului salarial real a fost de 125,3%, cu 14,1 puncte procentuale mai mic față de cel înregistrat în luna decembrie 2008.



În cursul anului se înregistrează fluctuații ale câștigului salarial determinate, în principal, de acordarea celui de al 13-lea salariu și a primelor de sărbători (decembrie, martie/aprilie). Acestea influențează creșterile sau scăderile în funcție de perioada în care sunt acordate, conducând, în cele din urmă, la estomparea fluctuațiilor câștigului salarial lunar la nivelul întregului an.

*) **Câștigul salarial nominal brut** cuprinde: **salariile**, respectiv drepturile în bani și în natură convenite salariaților pentru munca efectiv prestată (inclusiv pentru timpul lucrat suplimentar), potrivit formei de salarizare aplicată, sporurile și indemnizațiile acordate ca procentaj din salariu sau în sume fixe, alte adaosuri la salarii potrivit legii, sumele plătite pentru timpul nelucrat (indemnizațiile pentru concediile de odihnă și de studii, zile de sărbătoare și alte zile libere, sumele plătite din fondul de salarii pentru concediile medicale), premiile, primele de vacanță și alte sume plătite din fondul de salarii potrivit prevederilor legislației în vigoare sau contractelor colective de muncă; **sumele plătite din profitul net și din alte fonduri** (inclusiv contravaloarea tichetelor de masă).

Ianuarie 2009 comparativ cu decembrie 2008

În luna ianuarie 2009, în majoritatea activităților economice (conform CAEN Rev.2, vezi **Precizările metodologice** de mai jos) **nivelul câștigului salarial mediu net a fost mai scăzut** decât în luna decembrie 2008, când s-au acordat prime ocazionale (pentru sărbătorile de iarnă, prime de vacanță sau al 13-lea salariu) ori s-au realizat producții mai mari.

Cele mai semnificative scăderi ale câștigului salarial mediu net s-au înregistrat după cum urmează:

- peste 25% în fabricarea substanțelor și a produselor chimice, fabricarea produselor din tutun, intermediari financiare (cu excepția activităților de asigurări și ale fondurilor de pensii), extracția minereurilor metalifere, transporturi pe apă;
- între 20% și 22% în alte activități extractive, depozitare și activități auxiliare pentru transport, industria metalurgică, captarea, tratarea și distribuția apei;
- între 15% și 20% în extracția petrolului brut și a gazelor naturale, cercetare-dezvoltare, producția și furnizarea de energie electrică și termică, gaze, apă caldă și aer condiționat, fabricarea altor mijloace de transport, administrație publică, fabricarea produselor farmaceutice de bază și a preparatelor farmaceutice.

Creșteri ale câștigului salarial mediu net în luna ianuarie 2009 față de luna precedentă, în unele activități economice, au fost determinate de:

- acordarea de prime anuale (inclusiv a celui de-al 13-lea salariu) în activitățile de învățământ (4,7%) și sănătate și asistență socială (2,1%),
- plata în funcție de contracte ori de realizări în activitățile de asigurări, reasigurări și ale fondurilor de pensii (4,6%), respectiv transporturi aeriene (1,3%).

Ianuarie 2009 comparativ cu ianuarie 2008

Comparativ cu luna ianuarie a anului precedent, câștigul salarial mediu nominal net a crescut cu 12,9%.

Indicele câștigului salarial real față de aceeași perioadă a anului precedent a înregistrat o creștere cu 5,8%.

Serii de date recalculat conform CAEN Rev.2 pentru anul 2008

Pentru o mai bună ilustrare a impactului implementării noii clasificări a activităților din economia națională (CAEN Rev.2), în tabelele 2 și 3 din Anexă, sunt prezentate seriile de date lunare din anul 2008 recalculat conform metodei specificate în **Precizările metodologice**, privind indicii câștigurilor salariale medii lunare brute, respectiv nete, din luna curentă față de luna precedentă.

Precizări metodologice

Datele lunare privind câștigul salarial și efectivul de salariați sunt obținute printr-o cercetare statistică selectivă. Începând cu luna ianuarie 2009, cercetarea statistică se realizează conform noii Clasificări a Activităților din Economia Națională (CAEN Rev.2), armonizată cu clasificarea europeană în domeniu (NACE Rev.2). Eșantionul cercetării statistice cuprinde 24000 unități economico-sociale. Unitățile din sectorul bugetar (administrație publică, învățământ, sănătate și asistență socială) sunt cuprinse exhaustiv în cercetare. Pentru sectorul economic, au fost incluse în cercetare unitățile cu 4 salariați și peste, care acoperă 99,69% din numărul total de salariați din acest sector, prin extinderea rezultatelor estimându-se populația totală a unităților cu 4 salariați și peste. Numărul salariaților din unitățile economice excluse din cercetare (0-3 salariați) reprezintă aproximativ 7,92% din numărul total al salariaților din sectorul economic.

Datele corespunzătoare seriilor lunare din anul 2008 au fost estimate conform noii Clasificări a Activităților din Economia Națională (CAEN Rev.2). Metoda de estimare aplicată se bazează pe matricea de conversie a activităților economice definite conform CAEN Rev.1 (utilizată până în decembrie 2008), în activitățile economice definite conform CAEN Rev.2. La baza construirii matricei de conversie au stat datele colectate conform ambelor versiuni de CAEN, prin cercetarea statistică lunară asupra câștigurilor salariale, în cursul anului 2008.

Informații suplimentare se pot obține din publicația Buletinul Statistic Lunar nr. 1/2009.

Următorul comunicat de presă va apare luni, 6 aprilie 2009.

Tabel 1. CÂȘTIGURILE SALARIALE PE DIVIZIUNI CAEN

	DIVIZIUNE CAEN Rev.2	CÂȘTIGUL SALARIAL MEDIU ÎN LUNA IANUARIE 2009			
		BRUT		NET	
		LEI	% față de decembrie 2008	LEI	% față de decembrie 2008
TOTAL ECONOMIE		1839	90,9	1355	91,0
Agricultură, silvicultură și pescuit	01-03	1311	92,8	984	93,3
Agricultură, vânătoare și servicii anexe	01	1248	91,0	939	91,7
Silvicultură și exploatare forestieră; pescuit și acvacultură	02-03	1435	96,2	1072	96,0
Industrie total	05-09, 10-33, 35, 36-39	1615	88,0	1206	88,4
Industria extractivă	05-09	2822	87,3	2030	87,2
Extracția cărbunelui superior și inferior	05	3091	94,0	2224	93,2
Extracția petrolului brut și a gazelor naturale	06	3049	81,0	2170	80,7
Extracția minereurilor metalifere	07	2015	71,3	1474	72,4
Alte activități extractive	08	1494	77,0	1117	78,2
Activități de servicii anexe extracției	09	3047	97,3	2221	99,2
Industria prelucrătoare	10-33	1427	89,1	1074	89,6
Industria alimentară	10	1261	96,8	947	96,9
Fabricarea băuturilor	11	1782	89,8	1314	88,4
Fabricarea produselor din tutun	12	3266	70,5	2336	70,8
Fabricarea produselor textile	13	1157	96,0	881	96,3
Fabricarea articolelor de îmbrăcăminte	14	995	97,3	776	97,6
Tăbăcirea și finisarea pieilor; fabricarea articolelor de voiaj și marochinărie, harnașamentelor și încălțăminte; prepararea și vopsirea blănurilor	15	1062	96,3	821	96,7
Prelucrarea lemnului, fabricarea produselor din lemn și plută, cu excepția mobilei; fabricarea articolelor din paie și din alte materiale vegetale împletite	16	1001	91,6	762	91,8
Fabricarea hârtiei și a produselor din hârtie	17	1430	88,0	1072	88,7
Tipărirea și reproducerea pe suporturi a înregistrărilor	18	1754	91,8	1301	92,3
Fabricarea produselor de cocserie și a produselor obținute din prelucrarea țițeiului	19	3051	88,0	2206	87,6
Fabricarea substanțelor și a produselor chimice	20	1853	69,7	1372	70,7
Fabricarea produselor farmaceutice de bază și a preparatelor farmaceutice	21	2700	83,9	1987	84,6
Fabricarea produselor din cauciuc și mase plastice	22	1338	85,4	1002	85,6
Fabricarea altor produse din minerale nemetalice	23	1734	88,1	1284	88,1
Industria metalurgică	24	1836	79,1	1370	79,9
Industria construcțiilor metalice și a produselor din metal, exclusiv mașini, utilaje și instalații	25	1512	89,4	1130	89,5
Fabricarea calculatoarelor și a produselor electronice și optice	26	1795	87,2	1338	88,0

	DIVIZIUNE	CÂȘTIGUL SALARIAL MEDIU ÎN LUNA IANUARIE 2009				
		CAEN Rev.2	BRUT		NET	
			LEI	% față de decembrie 2008	LEI	% față de decembrie 2008
Fabricarea echipamentelor electrice	27	1468	94,5	1107	94,5	
Fabricarea de mașini, utilaje și echipamente n,c,a	28	1757	90,1	1305	89,9	
Fabricarea autovehiculelor de transport rutier, a remorcilor și semiremorcilor	29	1463	84,8	1109	85,8	
Fabricarea altor mijloace de transport	30	2202	83,2	1627	83,7	
Fabricarea de mobilă	31	1103	93,3	845	93,9	
Alte activități industriale n,c,a,	32	1175	96,2	895	97,1	
Repararea, întreținerea și instalarea mașinilor și echipamentelor	33	1821	91,6	1346	91,8	
Producția și furnizarea de energie electrică și termică, gaze, apă caldă și aer condiționat	35	3132	82,0	2291	82,5	
Distribuția apei; salubritate gestionarea deșeurilor, activități de decontaminare	36-39	1549	86,2	1158	87,0	
Captarea, tratarea și distribuția apei	36	1769	79,0	1317	79,9	
Colectarea și epurarea apelor uzate	37	1756	95,0	1315	95,3	
Colectarea, tratarea și eliminarea deșeurilor; activități de recuperare a materialelor reciclabile; activități și servicii de decontaminare	38-39	1360	92,7	1020	93,2	
Construcții	41-43	1463	90,6	1086	91,0	
Comerț cu ridicata și cu amănuntul; repararea autovehiculelor și motocicletelor	45-47	1491	92,1	1103	92,2	
Transport și depozitare	49-53	1963	84,0	1442	84,4	
Transporturi terestre și transporturi prin conduce	49	1772	88,1	1301	88,0	
Transporturi pe apă	50	1996	73,7	1456	74,2	
Transporturi aeriene	51	4572	101,3	3272	101,3	
Depozitare și activități auxiliare pentru transport	52	2614	79,2	1903	79,4	
Activități de poștă și de curier	53	1598	92,9	1209	97,7	
Hoteluri și restaurante	55-56	1006	90,9	757	90,9	
Informații și comunicații	58-63	3311	90,6	2424	90,0	
Activități de editare	58	2723	87,6	2038	87,7	
Activități de producție cinematografică, video și de programe de televiziune; înregistrări audio și activități de editare muzicală; activități de difuzare și transmitere de programe	59-60	2965	95,4	2147	94,5	
Telecomunicații	61	3659	87,3	2635	86,3	
Activități de servicii în tehnologia informației; activități de servicii informatice	62-63	3505	96,7	2625	96,5	
Intermedieri financiare și asigurări	64-66	4042	75,9	2912	76,3	
Intermedieri financiare, cu excepția activităților de asigurări și ale fondurilor de pensii	64	4272	71,5	3075	71,9	

	DIVIZIUNE CAEN Rev.2	CÂȘTIGUL SALARIAL MEDIU ÎN LUNA IANUARIE 2009			
		BRUT		NET	
		LEI	% față de decembrie 2008	LEI	% față de decembrie 2008
Activități de asigurări, reasigurări și ale fondurilor de pensii (cu excepția celor din sistemul public de asigurări sociale)	65	3483	104,9	2512	104,6
Activități auxiliare intermediarilor financiare, activități de asigurare și fonduri de pensii	66	2712	97,8	1975	98,0
Tranzacții imobiliare	68	1727	84,7	1271	85,5
Activități profesionale, științifice și tehnice	69-75	2808	89,0	2030	87,5
Din care:					
Cercetare-dezvoltare	72	2551	80,9	1850	81,1
Activități de servicii administrative și activități de servicii suport	77-82	1158	92,3	869	93,8
Administrație publică și apărare; asigurări sociale din sistemul public	84	2761	83,7	2007	83,8
Învățământ	85	2354	105,3	1703	104,7
Sănătate și asistență socială	86-88	1961	102,4	1442	102,1
Activități de spectacole, culturale și recreative	90-93	1823	98,9	1339	99,4
Alte activități de servicii	94-96	1039	91,2	776	91,2

Tabel 2. EVOLUȚIA CÂȘTIGULUI SALARIAL MEDIU BRUT ÎN ANUL 2008 ȘI LUNA IANUARIE 2009

	DIVIZIUNE CAEN Rev.2	CÂȘTIGUL SALARIAL MEDIU BRUT											
		% față de luna precedentă											
		Feb	Mart	Apr	Mai	Iun	Iul	Aug	Sept	Oct	Nov	Dec	Ian
		2008 ^{*)}											2009
TOTAL ECONOMIE		94,3	105,2	107,9	97,3	102,0	101,8	97,7	101,3	102,5	102,7	109,7	90,9
Agricultură, silvicultură și pescuit	01-03	96,3	101,5	106,4	94,4	104,4	103,6	98,9	100,1	103,4	103,0	106,9	92,8
Agricultură, vânătoare și servicii anexe	01	94,6	102,2	104,5	97,3	100,6	103,4	100,3	99,2	104,7	103,6	107,2	91,0
Silvicultură și exploatare forestieră; pescuit și acvacultură	02-03	99,7	100,3	110,3	89,1	112,7	104,4	95,8	102,1	100,9	101,0	106,0	96,2
Industrie total	05-09, 10-33, 35, 36-39	100,4	105,1	111,7	95,7	101,7	104,0	97,1	103,5	98,4	100,1	112,8	88,0
Industria extractivă	05-09	95,5	103,1	135,3	91,5	95,9	105,6	104,2	115,1	81,8	95,3	118,5	87,3
Extracția cărbunelui superior și inferior	05	95,6	100,3	149,5	94,1	87,9	109,7	107,6	83,6	108,8	92,4	116,6	94,0
Extracția petrolului brut și a gazelor naturale	06	94,9	103,1	132,9	90,7	100,9	103,3	102,9	138,9	67,7	94,0	120,7	81,0
Extracția minereurilor metalifere	07	96,5	99,4	135,2	87,4	108,6	111,0	88,4	99,7	125,7	124,2	89,1	71,3
Alte activități extractive	08	103,6	110,2	105,2	91,1	99,9	102,9	104,2	93,8	104,8	102,9	125,6	77,0
Activități de servicii anexe extracției	09	95,0	103,2	132,5	90,6	100,9	103,3	102,9	138,4	68,0	94,1	120,8	97,3
Industria prelucrătoare	10-33	101,5	104,9	108,7	96,0	101,3	104,7	96,4	102,6	101,0	99,4	110,5	89,1
Industria alimentară	10	100,0	108,9	101,0	98,5	102,8	100,3	99,6	99,7	102,5	100,5	107,6	96,8
Fabricarea băuturilor	11	100,0	108,9	101,0	98,5	102,7	100,3	99,6	99,8	102,5	100,4	107,7	89,8
Fabricarea produselor din tutun	12	123,6	93,1	99,5	106,3	97,0	112,3	89,3	100,2	99,7	102,8	132,7	70,5
Fabricarea produselor textile	13	99,3	103,7	103,5	100,2	104,8	103,4	95,8	102,0	104,7	97,5	106,7	96,0
Fabricarea articolelor de îmbrăcăminte	14	101,9	101,1	102,7	100,0	101,9	105,0	96,7	100,8	104,0	99,8	103,6	97,3
Tăbăcirea și finisarea pieilor; fabricarea articolelor de voiaj și marochinărie, harnașamentelor și încălțăminte; prepararea și vopsirea blănurilor	15	102,8	102,0	101,7	101,8	104,7	102,0	93,1	103,5	105,3	100,3	104,5	96,3
Prelucrarea lemnului, fabricarea produselor din lemn și plută, cu excepția mobilei; fabricarea articolelor din paie și din alte materiale vegetale împletite	16	104,0	102,2	103,3	100,2	98,9	105,3	100,6	101,9	107,1	107,1	97,8	91,6
Fabricarea hârtiei și a produselor din hârtie	17	99,2	109,3	104,5	94,1	101,6	104,2	98,2	101,9	102,1	100,1	111,4	88,0
Tipărirea și reproducerea pe suporturi a înregistrărilor	18	100,8	105,3	109,2	97,7	99,7	109,4	90,5	107,3	101,9	106,6	106,2	91,8
Fabricarea produselor de cocserie și a produselor obținute din prelucrarea țițeiului	19	97,3	113,1	119,8	79,8	111,2	110,3	93,4	121,5	76,2	100,6	109,0	88,0
Fabricarea substanțelor și a produselor	20	100,7	105,5	106,9	93,8	106,2	102,1	97,1	101,2	98,4	97,8	133,7	69,7

	DIVIZIUNE CAEN Rev.2	CÂȘTIGUL SALARIAL MEDIU BRUT											
		% față de luna precedentă											
		Feb	Mart	Apr	Mai	Iun	Iul	Aug	Sept	Oct	Nov	Dec	Ian
		2008 ^{*)}											2009
chimice													
Fabricarea produselor farmaceutice de bază și a preparatelor farmaceutice	21	100,6	105,6	106,9	93,8	106,3	102,1	97,1	101,2	98,4	97,8	133,8	83,9
Fabricarea produselor din cauciuc și mase plastice	22	101,6	108,0	104,7	101,6	97,2	104,5	95,7	102,9	101,3	99,7	108,4	85,4
Fabricarea altor produse din minerale nemetalice	23	100,5	114,5	101,1	93,8	102,9	103,9	98,5	101,3	102,8	98,9	113,0	88,1
Industria metalurgică	24	104,9	101,9	115,7	103,7	90,6	97,8	101,9	102,3	96,4	92,6	124,3	79,1
Industria construcțiilor metalice și a produselor din metal, exclusiv mașini, utilaje și instalații	25	101,5	104,4	105,3	98,2	103,4	104,2	98,5	101,5	101,8	97,4	108,4	89,4
Fabricarea calculatoarelor și a produselor electronice și optice	26	95,9	103,3	109,9	93,3	100,5	94,3	100,6	100,3	100,9	104,2	111,4	87,2
Fabricarea echipamentelor electrice	27	101,4	105,2	107,6	99,2	99,6	106,5	94,3	103,8	99,5	100,1	104,7	94,5
Fabricarea de mașini, utilaje și echipamente n,c,a	28	102,7	103,1	108,2	96,8	101,4	104,1	96,5	101,5	102,6	97,9	113,4	90,1
Fabricarea autovehiculelor de transport rutier, a remorcilor și semiremorcilor	29	101,4	103,3	131,0	85,1	99,6	112,9	87,3	105,3	97,0	100,7	105,2	84,8
Fabricarea altor mijloace de transport	30	102,3	104,1	114,9	91,0	102,3	109,2	96,3	100,5	101,9	98,2	120,7	83,2
Fabricarea de mobilă	31	102,4	101,9	101,4	101,2	100,2	104,6	96,7	106,0	104,1	97,7	105,4	93,3
Alte activități industriale n,c,a,	32	101,9	102,8	103,0	99,3	100,2	105,5	97,0	105,1	103,6	99,5	107,3	96,2
Repararea, întreținerea și instalarea mașinilor și echipamentelor	33	102,0	104,3	112,4	93,0	101,8	108,0	96,3	101,1	101,7	98,6	117,3	91,6
Producția și furnizarea de energie electrică și termică, gaze, apă caldă și aer condiționat	35	97,6	108,7	115,8	98,9	108,7	99,7	93,7	99,5	95,3	106,7	120,5	82,0
Distribuția apei; salubritate gestionarea deșeurilor, activități de decontaminare	36-39	100,5	102,8	107,6	95,1	101,2	104,1	97,2	101,5	103,6	103,7	113,8	86,2
Captarea, tratarea și distribuția apei	36	108,2	102,9	106,6	92,7	102,6	105,6	95,6	101,2	106,8	103,6	118,3	79,0
Colectarea și epurarea apelor uzate	37	92,4	103,1	108,4	97,3	99,7	103,5	98,4	102,7	101,1	104,9	109,8	95,0
Colectarea, tratarea și eliminarea deșeurilor; activități de recuperare a materialelor reciclabile; activități și servicii de	38-39	94,8	103,5	108,5	97,0	100,2	102,9	99,1	101,4	100,7	103,5	109,6	92,7

	DIVIZIUNE CAEN Rev.2	CÂȘTIGUL SALARIAL MEDIU BRUT											
		% față de luna precedentă											
		Feb	Mart	Apr	Mai	Iun	Iul	Aug	Sept	Oct	Nov	Dec	Ian
		2008 ^{*)}											2009
decontaminare													
Construcții	41-43	101,7	106,7	105,8	100,1	100,1	104,0	100,3	99,7	101,5	98,7	107,7	90,6
Comerț cu ridicata și cu amănuntul; repararea autovehiculelor și motocicletelor	45-47	101,1	105,1	105,0	96,2	100,7	101,8	100,0	102,5	101,0	101,0	110,4	92,1
Transport și depozitare	49-53	95,2	107,2	115,9	91,7	100,3	104,2	100,9	98,2	100,2	102,9	117,7	84,0
Transporturi terestre și transporturi prin conducte	49	99,4	106,5	112,8	92,9	98,5	105,6	100,5	99,9	98,8	104,4	113,8	88,1
Transporturi pe apă	50	100,6	104,3	143,0	77,9	102,7	103,5	100,3	99,5	107,7	94,2	114,6	73,7
Transporturi aeriene	51	98,2	99,5	108,3	112,2	93,0	100,5	99,1	101,8	99,5	104,6	95,7	101,3
Depozitare și activități auxiliare pentru transport	52	85,2	111,4	123,8	86,9	98,3	106,7	102,1	95,4	103,1	100,8	127,3	79,2
Activități de poștă și de curier	53	98,3	104,1	111,1	94,6	115,1	95,3	101,1	96,1	99,8	101,0	98,9	92,9
Hoteluri și restaurante	55-56	95,6	107,1	100,6	101,7	97,8	104,9	99,9	99,6	103,2	101,8	107,6	90,9
Informații și comunicații	58-63	98,9	105,3	104,7	97,2	106,3	101,8	99,9	98,9	99,7	101,0	114,9	90,6
Activități de editare	58	101,0	105,6	99,2	99,9	99,2	108,3	97,6	103,5	99,7	101,3	108,0	87,6
Activități de producție cinematografică, video și de programe de televiziune; înregistrări audio și activități de editare muzicală; activități de difuzare și transmitere de programe	59-60	91,9	107,0	106,1	97,5	101,0	106,5	100,5	97,5	100,9	102,9	112,7	95,4
Telecomunicații	61	98,3	104,1	111,1	94,6	115,1	95,4	101,1	96,1	99,8	101,1	121,7	87,3
Activități de servicii în tehnologia informației; activități de servicii informatice	62-63	102,6	106,6	96,4	100,4	98,8	107,6	99,4	101,5	98,9	99,3	108,3	96,7
Intermedieri financiare și asigurări	64-66	101,0	120,9	105,1	96,2	89,9	100,1	95,7	98,9	97,1	104,7	135,9	75,9
Intermedieri financiare, cu excepția activităților de asigurări și ale fondurilor de pensii	64	103,4	123,7	105,2	96,0	88,8	97,3	95,7	100,7	95,9	105,2	140,1	71,5
Activități de asigurări, reasigurări și ale fondurilor de pensii (cu excepția celor din sistemul public de asigurări sociale)	65	98,7	104,6	103,3	98,3	98,5	110,8	100,9	89,5	102,4	105,2	111,2	104,9
Activități auxiliare intermedierilor financiare, activități de asigurare și fonduri de pensii	66	67,9	110,6	103,0	96,5	90,8	133,8	78,7	92,8	109,4	92,3	130,4	97,8

	DIVIZIUNE CAEN Rev.2	CÂȘTIGUL SALARIAL MEDIU BRUT											
		% față de luna precedentă											
		Feb	Mart	Apr	Mai	Iun	Iul	Aug	Sept	Oct	Nov	Dec	Ian
		2008 ^{*)}											2009
Tranzacții imobiliare	68	97,0	105,0	115,4	92,3	99,4	99,4	102,1	96,4	101,1	105,0	119,3	84,7
Activități profesionale, științifice și tehnice	69-75	97,6	103,1	107,9	95,4	104,2	102,1	98,4	103,4	102,6	102,6	109,4	89,0
Din care: Cercetare-dezvoltare	72	95,6	99,3	110,9	95,0	105,4	101,7	97,7	102,6	103,3	101,2	109,1	80,9
Activități de servicii administrative și activități de servicii suport	77-82	98,2	104,7	107,3	94,2	103,3	103,4	98,8	103,3	101,6	102,2	112,5	92,3
Administrație publică și apărare; asigurări sociale din sistemul public	84	81,7	102,0	103,9	97,0	107,5	106,3	90,5	99,6	105,2	107,3	102,8	83,7
Învățământ	85	77,0	102,2	104,5	101,5	103,4	97,1	96,0	99,8	112,9	104,0	100,2	105,3
Sănătate și asistență socială	86-88	89,6	100,9	107,6	106,8	108,2	90,5	98,5	101,0	113,1	110,7	92,9	102,4
Activități de spectacole, culturale și recreative	90-93	90,9	107,5	105,3	97,9	98,9	108,5	100,4	97,7	101,1	103,2	111,3	98,9
Alte activități de servicii	94-96	99,7	103,3	105,4	96,9	101,1	102,9	100,2	99,3	104,0	100,8	110,7	91,2

^{*)}Pentru anul 2008, datele pe CAEN Rev.2 au fost estimate conform metodei prezentate în Precizările metodologice

Tabel 3. EVOLUȚIA CÂȘTIGULUI SALARIAL MEDIU NET ÎN ANUL 2008 ȘI ÎN LUNA IANUARIE 2009

	DIVIZIUNE CAEN Rev.2	CÂȘTIGUL SALARIAL MEDIU NET											
		% față de luna precedentă											
		Feb	Mart	Apr	Mai	Iun	Iul	Aug	Sept	Oct	Nov	Dec	Ian
		2008 ¹⁾											2009
TOTAL ECONOMIE		94,5	105,1	107,6	97,3	102,0	102,7	97,6	101,5	102,4	102,6	109,4	91,0
Agricultură, silvicultură și pescuit	01-03	96,6	101,4	106,0	94,5	104,3	104,3	99,2	99,8	103,5	102,5	106,6	93,3
Agricultură, vânătoare și servicii anexe	01	94,9	102,1	104,0	97,4	100,5	104,4	100,3	99,2	104,5	103,2	106,8	91,7
Silvicultură și exploatare forestieră; pescuit și acvacultură	02-03	99,7	100,4	109,8	89,6	112,5	104,5	96,4	101,4	101,2	100,6	105,8	96,0
Industrie total	05-09, 10-33, 35, 36-39	100,5	104,9	111,3	95,7	102,0	104,5	97,0	103,6	98,5	99,9	112,2	88,4
Industria extractivă	05-09	95,8	103,1	134,8	91,9	95,8	106,0	104,2	115,5	82,1	95,1	118,3	87,2
Extracția cărbunelui superior și inferior	05	95,7	100,5	148,6	94,4	87,3	111,5	107,8	83,9	108,6	91,7	116,8	93,2
Extracția petrolului brut și a gazelor naturale	06	95,3	103,1	132,5	91,0	100,8	103,4	102,8	140,0	67,8	94,1	120,5	80,7
Extracția minereurilor metalifere	07	96,6	99,6	135,2	86,6	118,9	101,1	88,7	99,9	124,1	123,8	89,5	72,4
Alte activități extractive	08	103,4	110,1	104,7	91,6	99,9	103,7	103,6	94,8	104,4	102,4	123,8	78,2
Activități de servicii anexe extracției	09	95,4	103,2	132,2	91,0	100,7	103,4	102,9	139,5	68,1	94,1	120,5	99,2
Industria prelucrătoare	10-33	101,5	104,7	108,4	96,0	101,3	105,5	96,5	102,6	101,1	99,3	109,8	89,6
Industria alimentară	10	100,1	108,3	101,2	98,2	102,7	101,5	99,4	100,0	102,4	100,1	107,6	96,9
Fabricarea băuturilor	11	100,0	108,3	101,2	98,3	102,6	101,5	99,3	100,0	102,4	100,1	107,6	88,4
Fabricarea produselor din tutun	12	122,8	93,1	99,4	107,3	96,3	113,3	89,4	100,3	99,8	102,5	132,1	70,8
Fabricarea produselor textile	13	99,5	103,5	103,8	99,9	104,5	104,1	95,7	102,2	104,4	97,5	105,9	96,3
Fabricarea articolelor de îmbrăcăminte	14	101,9	101,2	103,0	99,4	101,8	105,7	96,5	101,2	103,8	99,9	103,2	97,6
Tăbăcirea și finisarea pieilor; fabricarea articolelor de voiaj și marochinărie, harnașamentelor și încălțăminte; prepararea și vopsirea blănurilor	15	102,8	102,1	101,7	101,5	104,7	102,8	93,2	103,6	105,3	100,1	103,9	96,7
Prelucrarea lemnului, fabricarea produselor din lemn și plută, cu excepția mobilei; fabricarea articolelor din paie și din alte materiale vegetale împletite	16	103,9	102,0	103,4	99,9	99,0	106,3	100,3	102,0	106,6	106,5	97,9	91,8

	DIVIZIUNE CAEN Rev.2	CÂȘTIGUL SALARIAL MEDIU NET											
		% față de luna precedentă											
		Feb	Mart	Apr	Mai	Iun	Iul	Aug	Sept	Oct	Nov	Dec	Ian
		2008 ^{*)}											2009
Fabricarea hârtiei și a produselor din hârtie	17	99,2	109,1	104,3	94,3	101,2	105,4	98,0	102,2	102,0	99,8	110,4	88,7
Tipărirea și reproducerea pe suporturi a înregistrărilor	18	100,8	105,2	109,1	97,8	99,7	110,0	90,8	107,4	102,0	106,2	106,3	92,3
Fabricarea produselor de cocserie și a produselor obținute din prelucrarea țiteiului	19	97,2	112,8	119,7	79,9	111,0	111,4	93,3	122,6	75,6	100,9	109,9	87,6
Fabricarea substanțelor și a produselor chimice	20	100,8	105,4	107,8	93,0	105,9	103,2	97,2	101,3	98,7	97,4	132,3	70,7
Fabricarea produselor farmaceutice de bază și a preparatelor farmaceutice	21	100,8	105,4	107,8	93,1	105,8	103,3	97,2	101,3	98,6	97,5	132,4	84,6
Fabricarea produselor din cauciuc și mase plastice	22	101,7	107,5	104,5	101,9	96,9	105,6	95,7	103,0	101,3	99,5	107,9	85,6
Fabricarea altor produse din minerale nemetalice	23	100,5	113,6	101,0	93,9	102,8	105,0	98,4	101,5	102,7	99,0	112,5	88,1
Industria metalurgică	24	104,3	102,0	114,6	103,6	91,1	99,0	101,5	102,3	96,9	93,1	122,4	79,9
Industria construcțiilor metalice și a produselor din metal, exclusiv mașini, utilaje și instalații	25	101,6	104,3	105,3	98,0	103,2	105,0	98,6	101,4	101,9	97,5	108,2	89,5
Fabricarea calculatoarelor și a produselor electronice și optice	26	95,3	102,9	109,9	93,4	100,6	94,2	100,8	100,5	101,1	103,9	110,6	88,0
Fabricarea echipamentelor electrice	27	101,7	105,4	107,3	98,7	99,4	107,3	94,4	104,1	99,6	99,9	104,3	94,5
Fabricarea de mașini, utilaje și echipamente n,c,a	28	103,1	102,8	108,0	96,6	101,4	104,8	96,9	101,3	102,5	98,2	112,7	89,9
Fabricarea autovehiculelor de transport rutier, a remorcilor și semiremorcilor	29	101,2	103,6	129,2	85,4	99,3	113,5	87,6	105,8	97,5	100,6	104,4	85,8
Fabricarea altor mijloace de transport	30	102,3	104,0	113,7	91,5	102,3	109,6	97,1	100,0	101,9	98,2	119,5	83,7
Fabricarea de mobilă	31	102,5	101,9	101,4	100,9	100,3	105,0	96,6	106,0	103,9	97,8	104,8	93,9
Alte activități industriale n,c,a,	32	102,1	102,6	102,9	99,4	100,1	105,9	97,0	105,3	103,4	99,4	106,6	97,1
Repararea, întreținerea și instalarea mașinilor și echipamentelor	33	102,1	104,1	111,5	93,3	101,9	108,5	96,9	100,9	101,7	98,6	116,2	91,8
Producția și furnizarea de energie electrică și termică, gaze, apă caldă și aer condiționat	35	97,7	108,6	115,1	99,0	111,7	98,0	93,4	99,6	95,7	106,2	120,3	82,5
Distribuția apei; salubritate gestionarea	36-39	100,5	102,7	107,1	95,3	101,0	105,0	97,4	101,6	103,5	103,7	112,7	87,0

	DIVIZIUNE CAEN Rev.2	CÂȘTIGUL SALARIAL MEDIU NET											
		% față de luna precedentă											
		Feb	Mart	Apr	Mai	Iun	Iul	Aug	Sept	Oct	Nov	Dec	Ian
		2008 ^{*)}											2009
deșeurilor, activități de decontaminare													
Captarea, tratarea și distribuția apei	36	107,5	103,0	106,0	93,3	102,3	106,2	95,9	101,3	106,6	103,5	117,0	79,9
Colectarea și epurarea apelor uzate	37	93,0	102,6	108,1	97,0	99,9	104,3	98,4	102,7	101,1	104,7	108,9	95,3
Colectarea, tratarea și eliminarea deșeurilor; activități de recuperare a materialelor reciclabile; activități și servicii de decontaminare	38-39	95,2	103,2	108,2	96,8	100,3	103,8	99,0	101,7	100,6	103,4	108,7	93,2
Construcții	41-43	101,7	106,3	105,5	100,0	100,0	105,0	100,3	99,8	101,4	98,8	107,5	91,0
Comerț cu ridicata și cu amănuntul; repararea autovehiculelor și motocicletelor	45-47	101,1	105,1	104,8	96,4	100,6	102,9	100,0	102,5	100,9	100,8	110,0	92,2
Transport și depozitare	49-53	95,5	106,6	115,3	92,2	100,2	105,1	100,8	98,4	100,4	102,7	117,2	84,4
Transporturi terestre și transporturi prin conducte	49	99,5	106,1	112,0	93,5	98,5	106,3	100,4	100,0	99,3	103,9	113,4	88,0
Transporturi pe apă	50	100,6	104,1	141,3	78,4	103,0	103,8	100,3	99,6	107,2	94,4	114,2	74,2
Transporturi aeriene	51	98,2	99,6	107,9	112,3	93,1	101,6	99,2	101,8	99,5	104,5	95,8	101,3
Depozitare și activități auxiliare pentru transport	52	85,8	110,6	124,0	87,0	98,1	107,4	102,0	95,4	103,3	100,9	126,4	79,4
Activități de poștă și de curier	53	98,4	103,7	110,3	95,1	114,7	96,9	100,2	96,6	100,1	101,2	97,1	97,7
Hoteluri și restaurante	55-56	96,1	107,7	99,9	101,3	97,9	106,0	99,9	99,5	103,1	101,7	107,2	90,9
Informații și comunicații	58-63	99,0	105,6	103,6	97,7	106,0	103,5	99,2	99,4	99,5	101,0	114,5	90,0
Activități de editare	58	101,1	106,4	98,2	100,2	99,0	109,6	97,3	103,7	99,1	101,2	107,9	87,7
Activități de producție cinematografică, video și de programe de televiziune; înregistrări audio și activități de editare muzicală; activități de difuzare și transmitere de programe	59-60	92,4	107,3	105,5	97,9	100,9	108,2	100,0	98,0	100,4	102,6	112,6	94,5
Telecomunicații	61	98,5	103,7	110,2	95,2	114,7	97,0	100,2	96,6	100,0	101,2	121,1	86,3
Activități de servicii în tehnologia informației; activități de servicii informatice	62-63	102,8	107,6	95,2	100,8	98,6	109,2	99,0	101,7	98,0	99,3	108,2	96,5
Intermedieri financiare și asigurări	64-66	100,7	120,9	104,6	96,9	89,7	101,2	95,6	99,1	97,3	104,3	135,0	76,3
Intermedieri financiare, cu excepția activităților de asigurări și ale fondurilor de	64	102,8	123,8	104,6	96,7	88,6	98,3	95,9	100,8	96,1	104,8	139,1	71,9

	DIVIZIUNE CAEN Rev.2	CÂȘTIGUL SALARIAL MEDIU NET											
		% față de luna precedentă											
		Feb	Mart	Apr	Mai	Iun	Iul	Aug	Sept	Oct	Nov	Dec	Ian
		2008 ^{*)}											2009
pensii													
Activități de asigurări, reasigurări și ale fondurilor de pensii (cu excepția celor din sistemul public de asigurări sociale)	65	99,7	103,9	103,2	98,6	98,4	112,4	100,2	89,9	102,3	104,8	110,8	104,6
Activități auxiliare intermediarilor financiare, activități de asigurare și fonduri de pensii	66	68,5	110,1	103,3	96,1	91,3	135,7	77,8	93,5	108,9	92,7	129,9	98,0
Tranzacții imobiliare	68	97,2	105,0	114,3	92,6	99,7	99,9	102,7	96,1	100,9	104,8	118,4	85,5
Activități profesionale, științifice și tehnice	69-75	97,8	103,0	107,7	95,4	104,3	102,9	98,7	103,2	102,7	102,4	109,3	87,5
Din care: Cercetare-dezvoltare	72	96,0	98,9	110,9	95,2	105,6	102,2	97,8	102,5	103,3	101,1	109,0	81,1
Activități de servicii administrative și activități de servicii suport	77-82	98,3	104,5	107,1	94,1	103,5	104,1	99,1	103,0	101,8	102,1	112,2	93,8
Administrație publică și apărare; asigurări sociale din sistemul public	84	82,0	101,6	104,1	96,8	107,3	107,5	90,4	99,7	105,1	107,2	102,7	83,8
Învățământ	85	77,4	102,4	104,2	101,8	103,6	98,0	96,0	100,0	112,4	103,7	100,6	104,7
Sănătate și asistență socială	86-88	90,1	101,2	106,9	106,4	107,6	92,1	98,7	101,0	112,3	110,4	93,1	102,1
Activități de spectacole, culturale și recreative	90-93	91,5	107,8	104,8	98,4	98,6	110,2	100,0	98,2	100,5	102,9	111,1	99,4
Alte activități de servicii	94-96	99,9	103,3	105,1	97,1	100,8	104,3	100,0	99,3	103,8	100,7	110,2	91,2

^{*)}Pentru anul 2008, datele pe CAEN Rev.2 au fost estimate conform metodei prezentate în Precizările metodologice