

Domeniul: Agricultură

Subdomeniul: Efective de animale și producția animală

În luna ianuarie 2015, față de luna decembrie 2014, numărul porcinelor și al ovinelor și caprinelor sacrificate a scăzut de aproape 4 ori.

- În luna ianuarie 2015, față de luna decembrie 2014, numărul animalelor și al păsărilor sacrificate și greutatea în carcasă a acestora au scăzut la toate speciile.
- În comparație cu aceeași lună a anului 2014, numărul animalelor și al păsărilor sacrificate și greutatea în carcasă a acestora au crescut la toate speciile.

Tabelul 1: Sacrificările de animale și păsări

-procente-

	Animale și păsări sacrificate		Greutatea în carcasă	
	Luna Ianuarie 2015		Luna Ianuarie 2015	
	față de:		față de:	
	Ianuarie 2014*)	Decembrie 2014*)	Ianuarie 2014*)	Decembrie 2014*)
Bovine - total	105.7	56.1	107.4	55.2
Din care: în unități industriale specializate (abatoare)	125.0	76.9	131.1	81.7
Porcine - total	103.5	25.5	105.3	25.0
Din care: în unități industriale specializate (abatoare)	113.9	63.2	111.5	64.0
Ovine și caprine - total	116.9	25.4	114.7	23.6
Din care: în unități industriale specializate (abatoare)	266.7	18.6	306.7	21.3
Păsări - total	114.5	97.9	119.4	97.9
Din care: în unități industriale specializate (abatoare)	106.9	100.4	114.6	101.3

*) Date provizorii

[Datele tabelului in format .xls](#)

¹ Notă: Datele pentru unitățile industriale specializate (abatoare) s-au obținut prin cercetări statistice exhaustive, iar pentru exploatațile agricole fără personalitate juridică, de la Ministerul Agriculturii și Dezvoltării Rurale

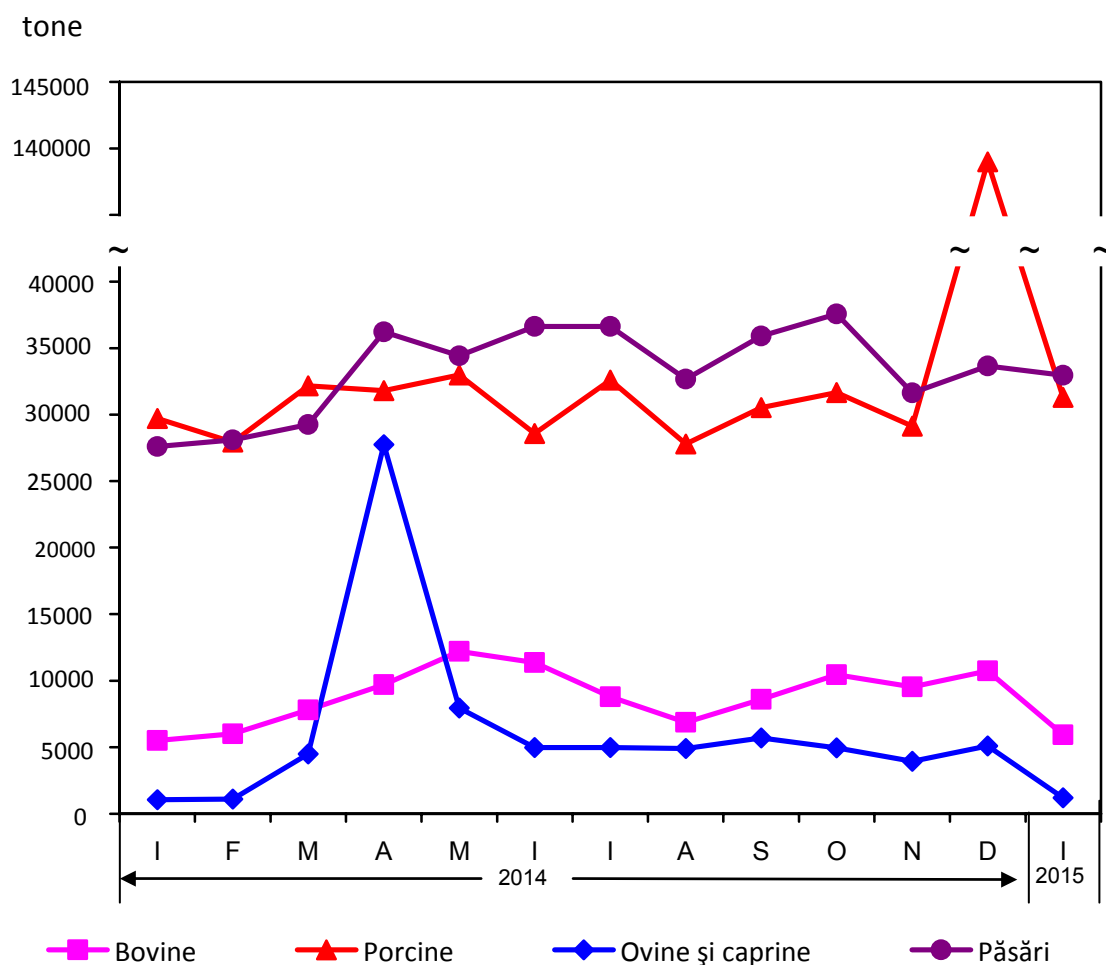
Tabelul 2: Greutatea medie în carcasă la animalele și păsările sacrificate

	Greutatea medie în carcasă - kg -		
	Ianuarie 2014	Decembrie 2014	Ianuarie 2015*)
Bovine - total	157.5	162.7	160.1
Din care: în unități industriale specializate (abatoare)	215.4	212.6	225.8
Porcine - total	80.9	83.9	82.3
Din care: în unități industriale specializate (abatoare)	83.4	80.6	81.6
Ovine și caprine - total	13.6	14.4	13.4
Din care: în unități industriale specializate (abatoare)	15	15.1	17.3
Păsări - total	1.6	1.7	1.7
Din care: în unități industriale specializate (abatoare)	1.6	1.7	1.7

*) Date provizorii

[Datele tabelului în format .xls](#)

Grafic: Evoluția greutății în carcasă a animalelor și a păsărilor sacrificate, în perioada ianuarie 2014 - ianuarie 2015



[Datele graficului .xls](#)

Informații suplimentare:

Pentru interpretarea corectă a indicatorilor, vă rugăm consultați [Precizările Metodologice](#).
Informații suplimentare se pot obține din publicația statistică Buletin Statistic Lunar nr.1/2015, termen de apariție 20 martie 2015.

Următorul comunicat de presă va apărea vineri, 9 aprilie 2015.

Arhiva comunicatelor de presă: <http://www.insse.ro/cms/ro/content/comunicate-de-presa-arhiva>

Compartimentul de Comunicare

e-mail: biroupresa@insse.ro

Tel: +4021 3181869